

UCHWAŁA NR 696/XL/2022
RADY MIASTA PŁOCKA

z dnia 31 marca 2022 r.

w sprawie przystąpienia do sporządzenia Miejscowego planu zagospodarowania przestrzennego
„ORLEN - Wschód” w Płocku

Na podstawie art. 14 ust. 1, 2 i 4 ustawy z dnia 27 marca 2003 roku o planowaniu i zagospodarowaniu przestrzennym (tekst jednolity: Dz. U. z 2022 roku poz. 503) oraz art. 7 ust. 1 pkt 1, art. 18 ust. 2 pkt 5 i art. 40 ust. 1 ustawy z dnia 8 marca 1990 roku o samorządzie gminnym (Dz. U. z 2022 r. poz. 559 ze zm.) Rada Miasta Płocka uchwala, co następuje:

§ 1. Przystąpić do sporządzenia Miejscowego planu zagospodarowania przestrzennego „ORLEN - Wschód” w Płocku dla terenu położonego w granicach określonych w §2, zgodnie z załącznikiem graficznym do niniejszej uchwały.

§ 2. Jako granice obszaru objętego planem miejscowym wyznacza się:

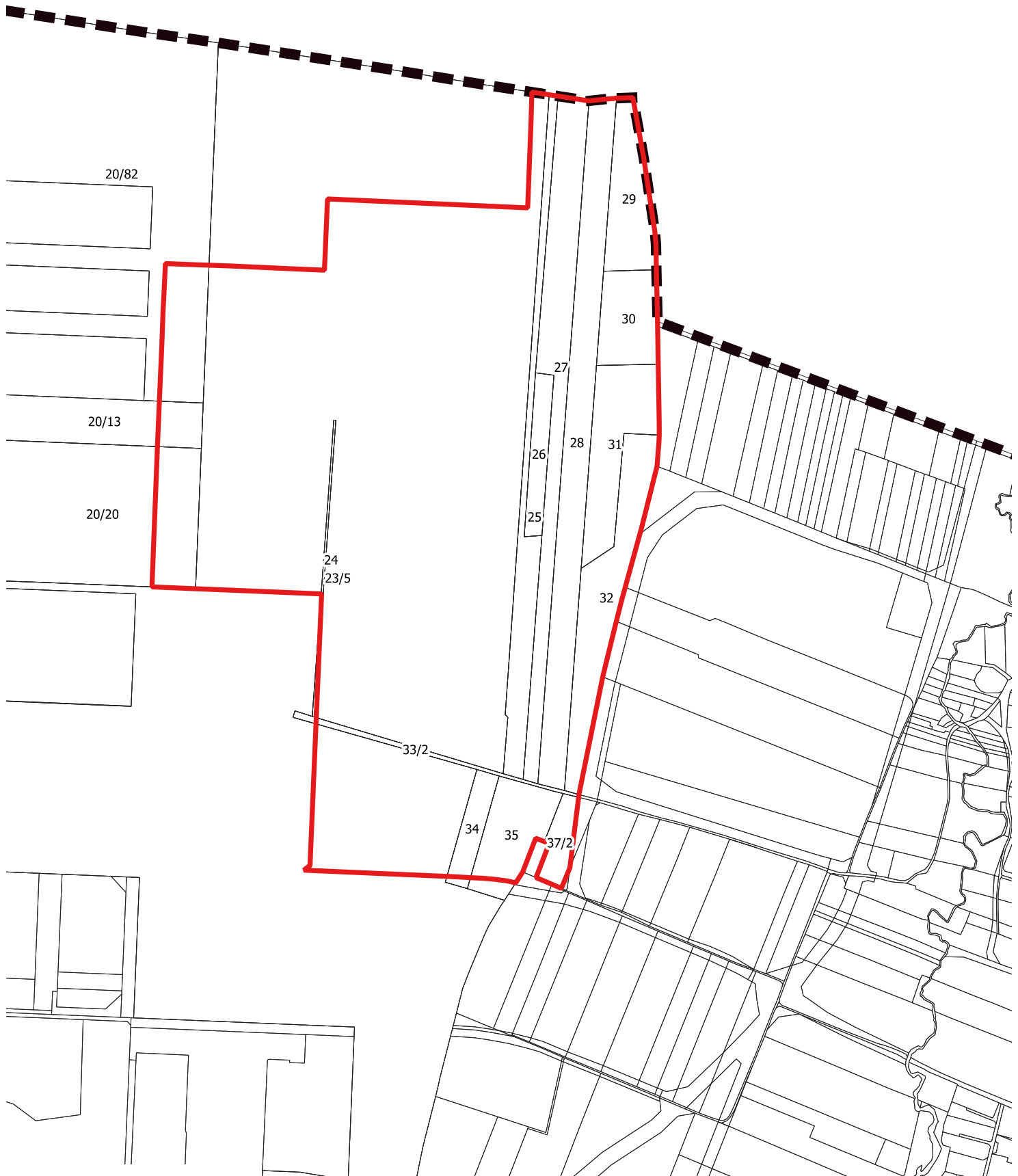
- od północy: granica administracyjna miasta Płocka;
- od wschodu: wschodnie granice działek o numerach ewidencyjnych gruntów: 29, 30, 31, 32, 33/2, 37/2 (obręb nr 0013 – Kombinat);
- od południa: południowa i zachodnia granica działki o numerze ewidencyjnym gruntów 37/2 (obręb nr 0013 – Kombinat); wschodnia granica działki o numerze ewidencyjnym gruntów 35 (obręb nr 0013 – Kombinat); północna linia rozgraniczająca teren drogi oznaczonej symbolem 06KZ1/2, określona w Miejscowym planie zagospodarowania przestrzennego części terenów Zakładu Produkcyjnego Polskiego Koncernu Naftowego ORLEN Spółka Akcyjna w Płocku wraz z terenami przyległymi, położonych w granicach administracyjnych miasta Płocka, przyjętego Uchwałą Nr 299/XVI/03 Rady Miasta Płocka z dnia 28 października 2003 roku (Dz. Urz. Woj. Maz. Nr 298 z dnia 26 listopada 2003 roku, poz. 7871);
- od zachodu: wschodnia i północna linia rozgraniczająca teren oznaczony symbolem PP-RP, linia przebiegająca przez teren oznaczony symbolem PP-O stanowiąca przedłużenie osi dróg wewnętrznych rozdzielających tereny oznaczone symbolem PP-RP, wschodnia linia rozgraniczająca teren drogi wewnętrznej oznaczonej symbolem KW, południowa linia rozgraniczająca teren oznaczony symbolem PP-S oraz linia łącząca południową linię rozgraniczającą teren oznaczony symbolem PP-S z północną granicą miasta, określone w Miejscowym planie zagospodarowania przestrzennego części terenów Zakładu Produkcyjnego Polskiego Koncernu Naftowego ORLEN Spółka Akcyjna w Płocku wraz z terenami przyległymi, położonych w granicach administracyjnych miasta Płocka, przyjętego Uchwałą Nr 299/XVI/03 Rady Miasta Płocka z dnia 28 października 2003 roku (Dz. Urz. Woj. Maz. Nr 298 z dnia 26 listopada 2003 roku, poz. 7871).



§ 3. Wykonanie Uchwały powierza się Prezydentowi Miasta Płocka.

§ 4. Uchwała wchodzi w życie z dniem podjęcia.

Przewodniczący Rady Miasta
Płocka

Artur Jaroszewski



 Granica planu
 Granica miasta

