

se  
11.06.2024

1

*Prus*  
*AS*

*[Signature]*

Płock 10-06-2024

URZĄD MIASTA PŁOCKA  
Biuro Obsługi Klienta

WPEŁYNIŁO

2024 -06- 11  
Poz. 047310.24  
Podpis.....

Prezydent Miasta Płock  
Pan Andrzej Nowakowski

RADNI Rady Miasta Płock

*Wap*  
11.06.2024

Sekretariat Sekretarza Miasta Płocka

WPEŁYNIŁO

2024 -06- 11

Poz. ....

*kali*

### Petycja

Na podstawie art. ustawy z dnia 11 lipca 2014r. o petycjach (Dz. U. Z 2018r.poz. 870, dalej „prawo o petycjach”), działając w interesie publicznym wnioskuję o:

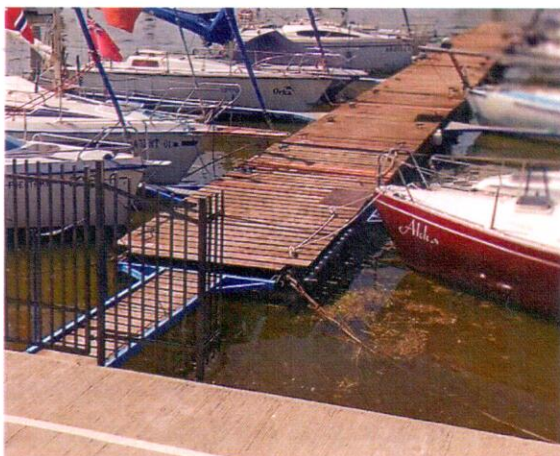
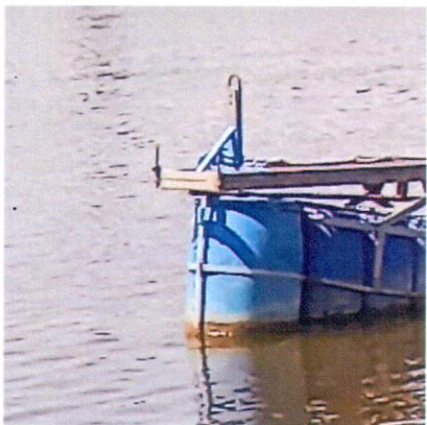
Powołanie spółki zarządzającej portem jachtowym lub podjęcie innych kroków gwarantujących poprawę wyglądu „nabrzeża Wisły”.

*[Signature]*

### Uzasadnienie

My mieszkańcy Płocka, chwilowo biorący odpowiedzialność za wielowiekowe dziedzictwo miasta musimy szanować dorobek byłych pokoleń jak również pamiętać, że po nas będą następni.

Płock ma swoje „srebra rodowe”, do których między innymi należy widok Wzgórza Tumskiego i brzegu Wiślanu u jego podnóża. O ile za widok wzgórza nie mamy powodów do wstydu to stan brzegu wiślanego jest powodem do wstydu. To, co niektórzy nazywają „portem jachtowym” jest „wielkim dziadostwem”. Dziadostwo, jakie jest każdy widzi.





To zdjęcie na pewno nie jest z Płocka.

Miasto nie może być zakładnikiem grupy nawiedzonych czy też obrażonych osób. Za miasto odpowiedzialność przed Bogiem i Historio ponosi Prezydent Miasta i Rada Miasta. Naukowcy mówią, że przejawem głupoty jest powtarzanie tego samego eksperymentu z nadzieją, że uzyska się inny wynik. Biorąc pod uwagę tylko ostatnie 5 lat to nie należy się spodziewać niczego nowego.

Wzywam do rozpoczęcia konsultacji, które miały by do prowadzić do powołania spółki zarządzającej portem jachtowym.

W ramach konsultacji należy ustalić:

- Sposób przydzielania miejsc postojowych uwzględniający preferencje dla
  - Mieszkańców Płocka (karta mieszkańca)
  - Osoby prowadzące działalność gospodarczą w Płocku
  - Właściciele jednostek w wieku 60+ korzystających z portu minimum lat X?  
Niezależnie od aktualnego miejsca zamieszkania. (Uznanie praw nabytych tych, którzy zawsze tam byli)
  - Osoby zgłaszające się- według kolejności zgłoszeń.
- Wspólnicy spółki: miasto + organizacje, kluby itp., Które chcą się zaangażować kapitałową w budowę i utrzymanie portu.

- Sposób pozyskania finansowania zewnętrznego, kredyt, dotacje????
- Sposób zarządzania portem.

Nie widzę innych możliwości uzyskanie koniecznego kapitału do uzdrowienia sytuacji niż utworzenie spółki celowej.

Obecnie, jeżeli weźmiemy pod uwagę nabrzeże od mostu imienia J Piłsudskiego do główki falochronu nie uwzględniając mola to wymagania prawa obowiązującego w Polsce spełnia jedynie 6 *boi postojowych* .

Z żeglarskim pozdrowieniem

„czas na zwrot przez rufę, Płock twarzą do Wisły”.