

## OŚWIADCZENIE MAJĄTKOWE

wg stanu na dzień 31.12.2025r.

wójta, zastępcy wójta, sekretarza gminy, skarbnika gminy, kierownika jednostki organizacyjnej gminy, osoby zarządzającej i członka organu zarządzającego gminną osobą prawną oraz osoby wydającej decyzje administracyjne w imieniu wójta

Płock, 29.04.2026 r.

(miejscowość)

### Uwaga:

1. Osoba składająca oświadczenie obowiązana jest do zgodnego z prawdą, starannego i zupełnego wypełnienia każdej z rubryk.
2. Jeżeli poszczególne rubryki nie znajdują w konkretnym przypadku zastosowania, należy wpisać „nie dotyczy”.
3. Osoba składająca oświadczenie obowiązana jest określić przynależność poszczególnych składników majątkowych, dochodów i zobowiązań do majątku odrębnego i majątku objętego małżeńską wspólnością majątkową.
4. Oświadczenie o stanie majątkowym dotyczy majątku w kraju i za granicą.
5. Oświadczenie o stanie majątkowym obejmuje również wierzytelności pieniężne.
6. W części A oświadczenia zawarte są informacje jawne, w części B zaś informacje niejawne dotyczące adresu zamieszkania składającego oświadczenie oraz miejsca położenia nieruchomości

### CZĘŚĆ A

Ja, niżej podpisany(a), **Krzysztof Buczkowski**

(imiona i nazwisko oraz nazwisko rodowe)

urodzony(a) **03.01.1976 r.** w **Płocku**

.....  
**Wodociągi Płockie Sp. z o.o., Wiceprezes**

(miejsce zatrudnienia, stanowisko lub funkcja)

po zapoznaniu się z przepisami ustawy z dnia 21 sierpnia 1997 r. o ograniczeniu prowadzenia działalności gospodarczej przez osoby pełniące funkcje publiczne (Dz. U. z 2017r. poz.1393) oraz ustawy z dnia 8 marca 1990 r. o samorządzie gminnym (Dz. U. z 2017 r. poz. 1875) zgodnie z art. 24h tej ustawy oświadczam, że posiadam wchodzące w skład małżeńskiej wspólności majątkowej lub stanowiące mój majątek odrębny:

#### I.

Zasoby pieniężne:

- środki pieniężne zgromadzone w walucie polskiej: ok. 190 tys. zł – małżeńska wspólność majątkowa  
.....
- środki pieniężne zgromadzone w walucie obcej: **nie dotyczy**  
.....
- papiery wartościowe: PEKAO TFI – fundusze inwest.: ok.3.875 zł – małżeńska wspólność majątkowa  
Obligacje skarbowe: 100.000 zł - małżeńska wspólność majątkowa

#### II.

1. Dom o powierzchni: 137 m<sup>2</sup>, o wartości: ok. 690 tys. zł  
tytuł prawny: współwłasność małżeńska
2. Mieszkanie:  
A - o powierzchni: 58 m<sup>2</sup> (plus pomieszczenie przynależne – piwnica o powierzchni 3 m<sup>2</sup>), o wartości: ok. 380 tys. zł  
tytuł prawny: współwłasność małżeńska  
B - o powierzchni: 29 m<sup>2</sup> o wartości: ok. 240 tys. zł  
tytuł prawny: współwłasność małżeńska  
C - o powierzchni: 27 m<sup>2</sup> (plus pomieszczenie przynależne – piwnica o pow. 3m<sup>2</sup>) o wartości: ok. 385 tys. zł  
tytuł prawny: współwłasność małżeńska

3. Gospodarstwo rolne:

rodzaj gospodarstwa: **nie dotyczy** powierzchnia: **nie dotyczy**

o wartości: **nie dotyczy**

rodzaj zabudowy: **nie dotyczy**

tytuł prawny: **nie dotyczy**

Z tego tytułu osiągnąłem(ęłam) w roku ubiegłym przychód i dochód w wysokości: **nie dotyczy**

4. Inne nieruchomości:

powierzchnia: A – nieruchomość gruntowa (2 działki) – łączna pow. ok. 0,17 ha o wartości ok.160 tys. zł

B – nieruchomość gruntowa stanowiąca drogę wewn. – pow. ok 0,13ha o wart. ok.25 tys. zł

C – nieruchomość siedliskowa – pow. 0,36 ha (w tym 0,18 ha tereny z zabudową mieszkalno-gospodarczą (dom o powierzchni 94 m<sup>2</sup>, stodoła o powierzchni 150 m<sup>2</sup>) oraz 0,18 ha – las, wartość ok. 185 tys. zł

D – nieruchomość gruntowa – pow. 0,33 ha (2 działki, na jednej drewniany domek letniskowy o powierzchni 35 m<sup>2</sup>), wartość ok. 265 tys. zł

tytuł prawny: A - współwłasność małżeńska (na 1działce jednorodzinny budynek mieszkalny wykazany w poz.II.1.)

B - własność 1/2 nieruchomości, współwłasność małżeńska

C - własność, majątek odrębny

D - współwłasność małżeńska

III.

Posiadam udziały w spółkach handlowych - należy podać liczbę i emitenta udziałów: **nie dotyczy**

udziały te stanowią pakiet większy niż 10% udziałów w spółce: **nie dotyczy**

Z tego tytułu osiągnąłem(ęłam) w roku ubiegłym dochód w wysokości: **nie dotyczy**

IV.

Posiadam akcje w spółkach handlowych - należy podać liczbę i emitenta akcji: **nie dotyczy**

akcje te stanowią pakiet większy niż 10% akcji w spółce: **nie dotyczy**

Z tego tytułu osiągnąłem(ęłam) w roku ubiegłym dochód w wysokości: **nie dotyczy**

V.

Nabyłem(am) (nabył mój małżonek, z wyłączeniem mienia przynależnego do jego majątku odrębnego) od Skarbu Państwa, innej państwowej osoby prawnej, jednostek samorządu terytorialnego, ich związków, komunalnej osoby prawnej lub związku metropolitalnego następujące mienie, które podlegało zbyciu w drodze przetargu -należy podać opis mienia i datę nabycia, od kogo: **nie dotyczy**

VI.

1. Prowadzę działalność gospodarczą (należy podać formę prawną i przedmiot działalności):

.....**nie dotyczy**.....

- osobiście: **nie dotyczy**

- wspólnie z innymi osobami **nie dotyczy**

Z tego tytułu osiągnąłem(ęłam) w roku ubiegłym przychód i dochód w wysokości: ..... **nie dotyczy** .....

2. Zarządzam działalnością gospodarczą lub jestem przedstawicielem, pełnomocnikiem takiej działalności (należy podać formę prawną i przedmiot działalności): **nie dotyczy**

- osobiście **nie dotyczy**

- wspólnie z innymi osobami: **nie dotyczy**

Z tego tytułu osiągnąłem(ęłam) w roku ubiegłym dochód w wysokości: **nie dotyczy**

VII.

1. W spółkach handlowych (nazwa, siedziba spółki): **Wodociągi Płockie Sp. z o.o., 09-402 Płock, ul. Harc. A Gradowskiego 11**

- jestem członkiem zarządu (od kiedy): **01.12.2018 r.**

- jestem członkiem rady nadzorczej (od kiedy): **nie dotyczy**

- jestem członkiem komisji rewizyjnej (od kiedy): **nie dotyczy**

Z tego tytułu osiągnąłem(ęłam) w roku ubiegłym dochód w wysokości:

- Wynagrodzenie za rok 2025 z tytułu umowy świadczenia usług zarządzania - 269.000,00 zł (brutto)

- Wynagrodzenie zmienne za rok 2024 (wypłacone w 2025) z tytułu umowy świadczenia usług zarządzania – 96.000,00 zł (brutto)

2. W spółdzielniach: **nie dotyczy**

- jestem członkiem zarządu (od kiedy): **nie dotyczy**
- jestem członkiem rady nadzorczej: **nie dotyczy**
- jestem członkiem komisji rewizyjnej (od kiedy): **nie dotyczy**

Z tego tytułu osiągnąłem(ęłam) w roku ubiegłym dochód w wysokości: **nie dotyczy**

3. W fundacjach prowadzących działalność gospodarczą: **nie dotyczy**

- jestem członkiem zarządu (od kiedy): **nie dotyczy**
- jestem członkiem rady nadzorczej (od kiedy): **nie dotyczy**
- jestem członkiem komisji rewizyjnej (od kiedy): **nie dotyczy**

Z tego tytułu osiągnąłem(ęłam) w roku ubiegłym dochód w wysokości: **nie dotyczy**

**VIII.**

Inne dochody osiągane z tytułu zatrudnienia lub innej działalności zarobkowej lub zajęć, z podaniem kwot uzyskiwanych z każdego tytułu:

Umowy cywilno-prawne (m.in., wykłady, publikacje, prawa autorskie itp.) – 49.994,60 zł brutto

Najem – 26.400 zł brutto (podatkowo rozliczany przez współmałżonka)

.....(małżeńska wspólność majątkowa) .....

**IX.**

Składniki mienia ruchomego o wartości powyżej 10.000 złotych (w przypadku pojazdów mechanicznych należy podać markę, model i rok produkcji):

HONDA CIVIC 1,4 – 2008 r.

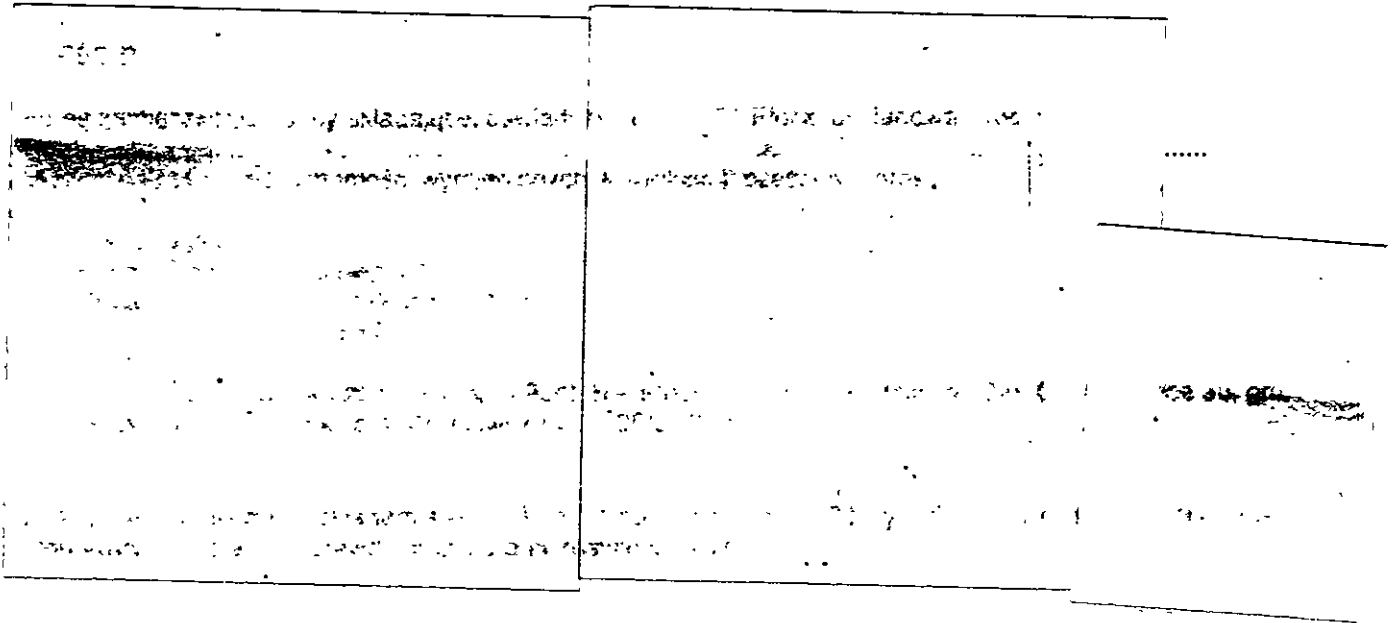
.....  
.....

**X.**

Zobowiązania pieniężne o wartości powyżej 10.000 złotych, w tym zaciągnięte kredyty i pożyczki oraz warunki, na jakich zostały udzielone (wobec kogo, w związku z jakim zdarzeniem, w jakiej wysokości):

**nie dotyczy**

.....  
.....  
.....  
.....



Flork, dn. 29.04.2006r.  
(miejscowość, data)

Trystaf Buchowski  
(podpis)