

## OŚWIADCZENIE MAJĄTKOWE

Agata Bogiel  
dyrektor Szkoły Podstawowej Nr 12 w Płocku

Płock, dnia 27.04.2026r.

### Uwaga:

1. Osoba składająca oświadczenie obowiązana jest do zgodnego z prawdą, starannego i zupełnego wypełnienia każdej z rubryk.
2. Jeżeli poszczególne rubryki nie znajdują w konkretnym przypadku zastosowania, należy wpisać „nie dotyczy”.
3. Osoba składająca oświadczenie obowiązana jest określić przynależność poszczególnych składników majątkowych, dochodów i zobowiązań do majątku odrębnego i majątku objętego małżeńską wspólnością majątkową.
4. Oświadczenie majątkowe dotyczy majątku w kraju i za granicą.
5. Oświadczenie majątkowe obejmuje również wierzytelności pieniężne.
6. W części A oświadczenia zawarte są informacje jawne, w części B zaś informacje niejawne dotyczące adresu zamieszkania składającego oświadczenie oraz miejsca położenia nieruchomości.

### CZĘŚĆ A

Ja, niżej podpisany(a) Agata Bogiel z domu Dryńkowska  
urodzony(a) 23.05.1973r. w Gostyninie  
zatrudniona Szkoła Podstawowa Nr 12 im. Miry Zimińskiej – Sygietyńskiej w Płocku  
na stanowisku dyrektor szkoły

po zapoznaniu się z przepisami ustawy z dnia 21 sierpnia 1997 r. o ograniczeniu prowadzenia działalności gospodarczej przez osoby pełniące funkcje publiczne (Dz. U. z 2017r. poz. 1393) oraz ustawy z dnia 8 marca 1990 r. o samorządzie gminnym (Dz. U. z 2018 r. poz. 994), zgodnie z art. 24h tej ustawy oświadczam, że posiadam wchodzące w skład małżeńskiej wspólności majątkowej lub stanowiące mój majątek odrębny:

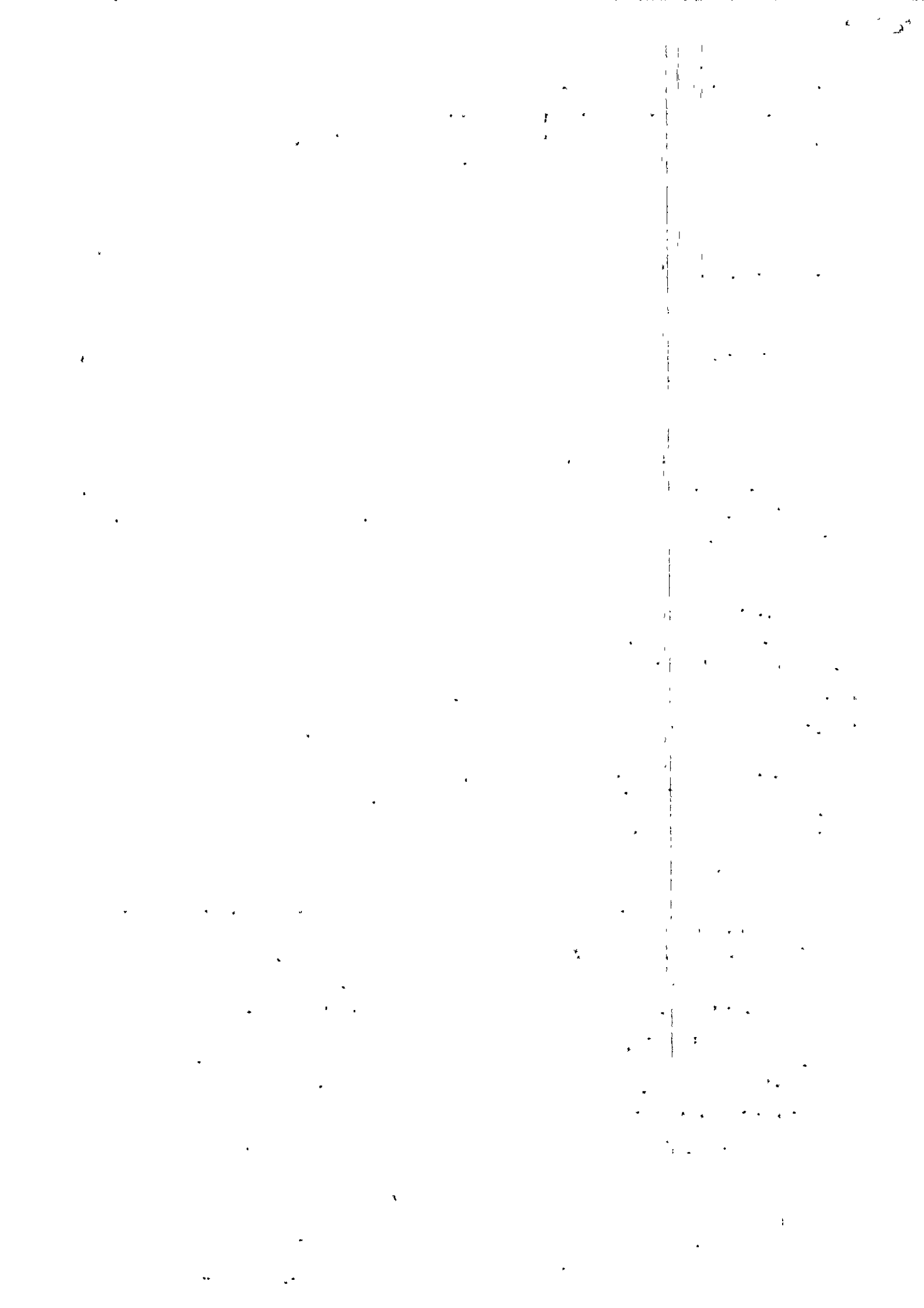
#### I.

##### Zasoby pieniężne:

- środki pieniężne zgromadzone w walucie polskiej: 60 000 zł. - małżeńska wspólność majątkowa
- środki pieniężne zgromadzone w walucie obcej: .....nie dotyczy.....
- papiery wartościowe: 4 – letnie Obligacje Skarbu Państwa, zakupione – VII 2024 r. 610 sztuk na kwotę 61 000 zł - małżeńska wspólność majątkowa.

#### II.

1. Dom o powierzchni: użytkowej – 61,16 m<sup>2</sup> - pozwolenie na budowę – Decyzja numer 120/2014 z dnia 16.05.2014r. koszt budowy – 120 000 zł, wartość domu – 120 000 zł, małżeńska wspólność majątkowa
2. Mieszkanie o łącznej powierzchni: 94,93 m<sup>2</sup> - powierzchnia użytkowa i powierzchnia przynależna (piwnica) nabyte w 2008r. o wartości 300 000zł, tytuł prawny – własnościowe – akt notarialny nr 19089/2008, małżeńska wspólność majątkowa
3. Gospodarstwo rolne:  
rodzaj gospodarstwa: .....nie dotyczy....., powierzchnia: .....nie dotyczy.....



o wartości: .....nie dotyczy.....  
rodzaj zabudowy: .....nie dotyczy.....  
tytuł prawny: .....nie dotyczy.....  
Z tego tytułu osiągnąłem(ęłam) w roku ubiegłym przychód i dochód w wysokości: .....nie dotyczy

#### 4. Inne nieruchomości:

- a. działka rolna – powierzchnia - 5185 m<sup>2</sup> o wartości 40 000 zł – otrzymana w 2002r. – darowizna, tytuł prawny: własność, akt notarialny nr 2169/2002r., Z działki rolnej wydzielono 477 m<sup>2</sup> i przekształcono w teren zabudowy mieszkalnej (na działce stoi dom opisany w pkt II.1) - małżeńska wspólność majątkowa
- b. garaż o powierzchni użytkowej – 17,2 m<sup>2</sup> o wartości 23 500 zł zakupiony w 2010r., tytuł prawny: spółdzielcze własnościowe prawo do lokalu garażowego, akt notarialny nr 17029/2010, małżeńska wspólność majątkowa.

### III.

Posiadam udziały w spółkach handlowych - należy podać liczbę i emitenta udziałów:

.....nie dotyczy.....  
udziały te stanowią pakiet większy niż 10% udziałów w spółce: .....nie dotyczy.....  
Z tego tytułu osiągnąłem(ęłam) w roku ubiegłym dochód w wysokości: .....nie dotyczy.....

### IV.

Posiadam akcje w spółkach handlowych - należy podać liczbę i emitenta akcji:

.....nie dotyczy.....  
akcje te stanowią pakiet większy niż 10% akcji w spółce:  
.....nie dotyczy.....  
Z tego tytułu osiągnąłem(ęłam) w roku ubiegłym dochód w wysokości: .....nie dotyczy.....

### V.

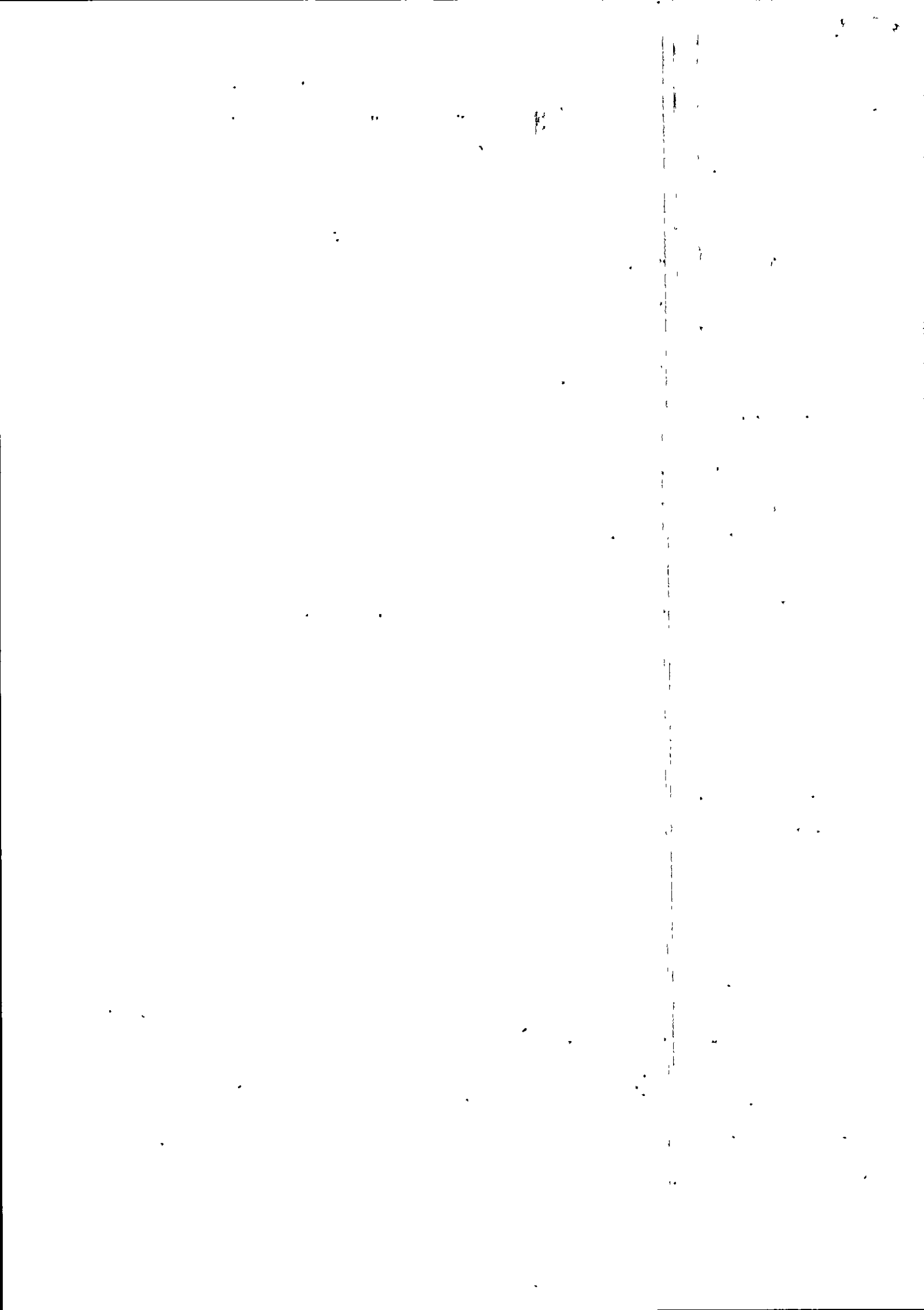
Nabyłem(am) (nabył mój małżonek, z wyłączeniem mienia przynależnego do jego majątku odrębnego) od Skarbu Państwa, innej państwowej osoby prawnej, jednostek samorządu terytorialnego, ich związków lub od komunalnej osoby prawnej następujące mienie, które podlegało zbyciu w drodze przetargu — należy podać opis mienia i datę nabycia, od kogo: .....nie dotyczy.....

### VI.

1. Prowadzę działalność gospodarczą<sup>2</sup> (należy podać formę prawną i przedmiot działalności):  
.....nie dotyczy.....  
— osobiście.....nie dotyczy.....  
— wspólnie z innymi osobami .....nie dotyczy.....  
Z tego tytułu osiągnąłem(ęłam) w roku ubiegłym przychód i dochód w wysokości: .....nie dotyczy..
2. Zarządzam działalnością gospodarczą lub jestem przedstawicielem, pełnomocnikiem takiej działalności (należy podać formę prawną i przedmiot działalności):.....nie dotyczy.....  
— osobiście .....nie dotyczy.....  
— wspólnie z innymi osobami .....nie dotyczy.....  
Z tego tytułu osiągnąłem(ęłam) w roku ubiegłym przychód i dochód w wysokości: .....nie dotyczy..

### VII.

1. W spółkach handlowych (nazwa, siedziba spółki): ..... nie dotyczy.....  
— jestem członkiem zarządu (od kiedy): .....nie dotyczy.....



— jestem członkiem rady nadzorczej (od kiedy): .....nie dotyczy.....  
— jestem członkiem komisji rewizyjnej (od kiedy): .....nie dotyczy.....  
Z tego tytułu osiągnąłem(ęłam) w roku ubiegłym dochód w wysokości: .....nie dotyczy.....

2. W spółdzielniach:

.....nie dotyczy.....  
— jestem członkiem zarządu (od kiedy): .....nie dotyczy.....  
— jestem członkiem rady nadzorczej<sup>3</sup> (od kiedy): .....nie dotyczy.....  
— jestem członkiem komisji rewizyjnej (od kiedy): .....nie dotyczy.....  
Z tego tytułu osiągnąłem(ęłam) w roku ubiegłym dochód w wysokości: .....nie dotyczy.....

3. W fundacjach prowadzących działalność gospodarczą:

.....nie dotyczy.....  
— jestem członkiem zarządu (od kiedy): .....nie dotyczy.....  
— jestem członkiem rady nadzorczej (od kiedy): .....nie dotyczy.....  
— jestem członkiem komisji rewizyjnej (od kiedy): .... nie dotyczy.....  
Z tego tytułu osiągnąłem(ęłam) w roku ubiegłym dochód w wysokości: .....nie dotyczy.....

**VIII.**

Inne dochody osiągnięte z tytułu zatrudnienia lub innej działalności zarobkowej lub zajęć, z podaniem kwot uzyskiwanych z każdego tytułu:

dochody ze stosunku pracy w SP Nr 12 w Płocku za rok 2025 – 242 178,28 zł  
umowa o dzieło – Instytut Badań Edukacyjnych w Warszawie – 2 500 zł  
małżeńska wspólność majątkowa

**IX.**

Składniki mienia ruchomego o wartości powyżej 10 000 złotych (w przypadku pojazdów mechanicznych należy podać markę, model i rok produkcji):

Mazda 2 – rok produkcji – 2016r.  
małżeńska wspólność majątkowa  
Lexus NX300h – rok produkcji – 2021r.  
małżeńska wspólność majątkowa

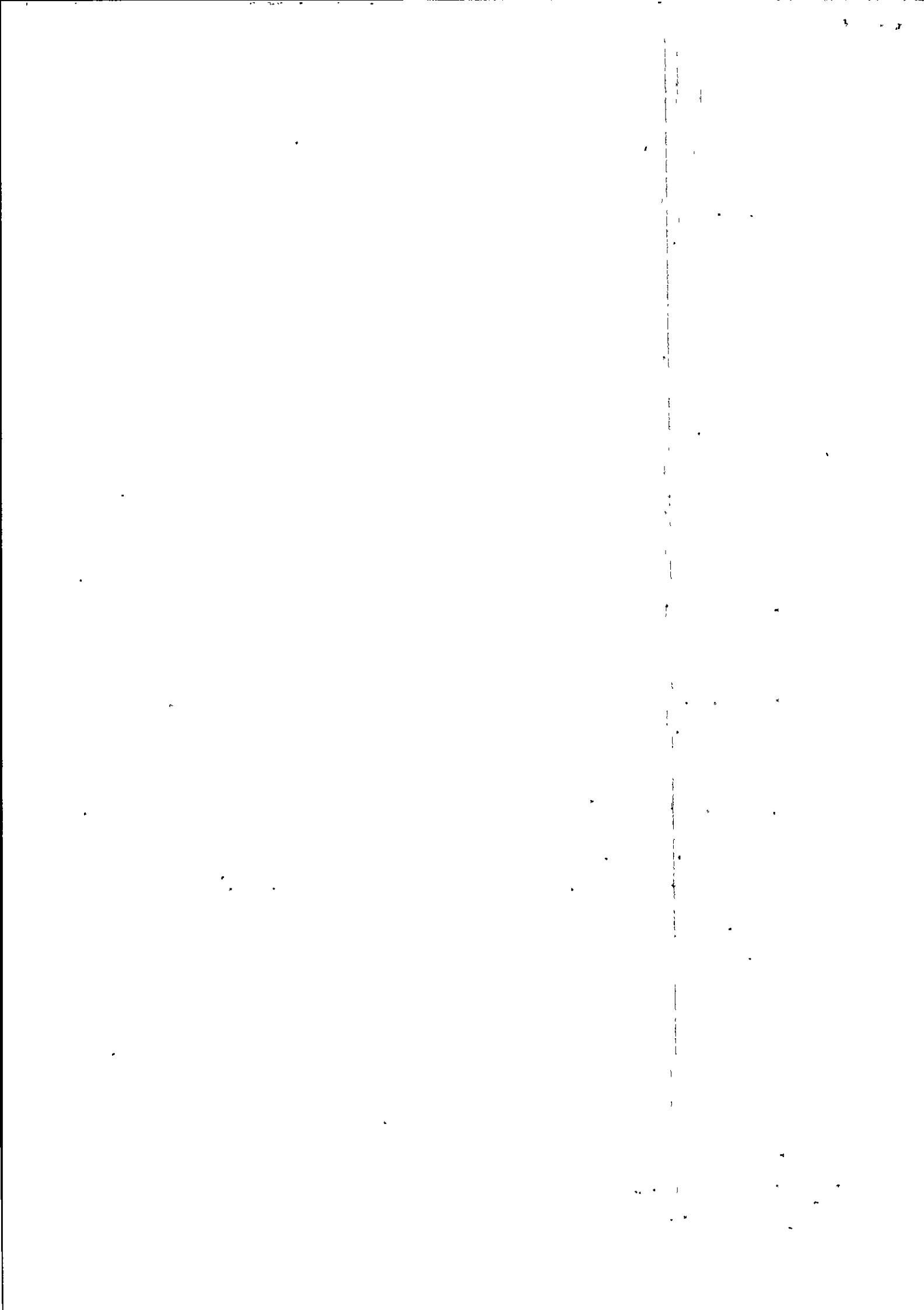
**X.**

Zobowiązania pieniężne o wartości powyżej 10 000 złotych, w tym zaciągnięte kredyty i pożyczki oraz warunki, na jakich zostały udzielone (wobec kogo, w związku z jakim zdarzeniem, w jakiej wysokości):

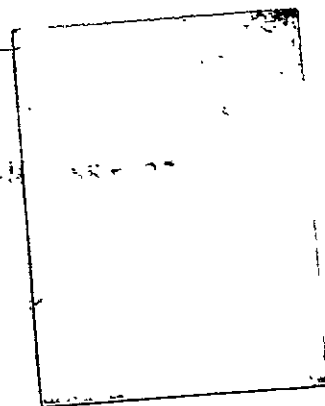
Kredyt hipoteczny – 2008r. na zakup mieszkania (Bank Zachodni WBK S.A.) na kwotę 102 030,00 CHF – okres spłaty – 30 lat  
Stan zadłużenia na 31 grudnia 2025r. wynosi 50 425,05 CHF  
Kredyt hipoteczny stanowi małżeńską wspólność majątkową.

Pożyczka z KZP – 30 000 zł, na dzień 31 grudnia 2025 r. do spłaty pozostało – 18 310,00 zł. – zaciągnięta na remont domu.

Pożyczka stanowi małżeńską wspólność majątkową.



--	--



Powyższe oświadczenie składam świadomy(a), iż na podstawie art. 233 § 1 Kodeksu karnego za podanie nieprawdy lub zatajenie prawdy grozi kara pozbawienia wolności.

Płock, dn. 27.04.2026r.

.....*Agata Bogiel*.....  
(podpis)

Zgodnie z art. 13 ogólnego rozporządzenia o ochronie danych osobowych z dnia 27 kwietnia 2016 r. informujemy, że:

1. Administratorem przetwarzanych danych osobowych jest Gmina Miasto Płock, 09- 400 Płock, Stary Rynek 1;
2. Kontakt z inspektorem ochrony danych – [iod@plock.eu](mailto:iod@plock.eu);
3. Dane osobowe przetwarzane będą zgodnie z przepisami ustawy o samorządzie gminnym (Dz. U. z 2018 poz.994);
4. Odbiorcami danych osobowych będą wyłącznie podmioty uprawnione do uzyskania danych osobowych na podstawie przepisów prawa;
5. Dane osobowe przechowywane będą przez okres 6 lat;
6. Każdy ma prawo do żądania od administratora dostępu do swoich danych osobowych, ich sprostowania, ograniczenia w przypadku kwestionowania prawidłowości danych;
7. Każdy ma prawo wniesienia skargi do organu nadzorczego, którym jest Prezes Urzędu Ochrony Danych Osobowych;
8. Podanie danych osobowych jest obowiązkowe na mocy ustawy o samorządzie gminnym (Dz. U. z 2018 poz.994).

<sup>1</sup> Niewłaściwe skreślić.

<sup>2</sup> Nie dotyczy działalności wytwórczej w rolnictwie w zakresie produkcji roślinnej i zwierzęcej, w formie i zakresie gospodarstwa rodzinnego

<sup>3</sup> Nie dotyczy rad nadzorczych spółdzielni mieszkaniowych.

Vertical line of text, possibly a page number or index, running down the right side of the page.