

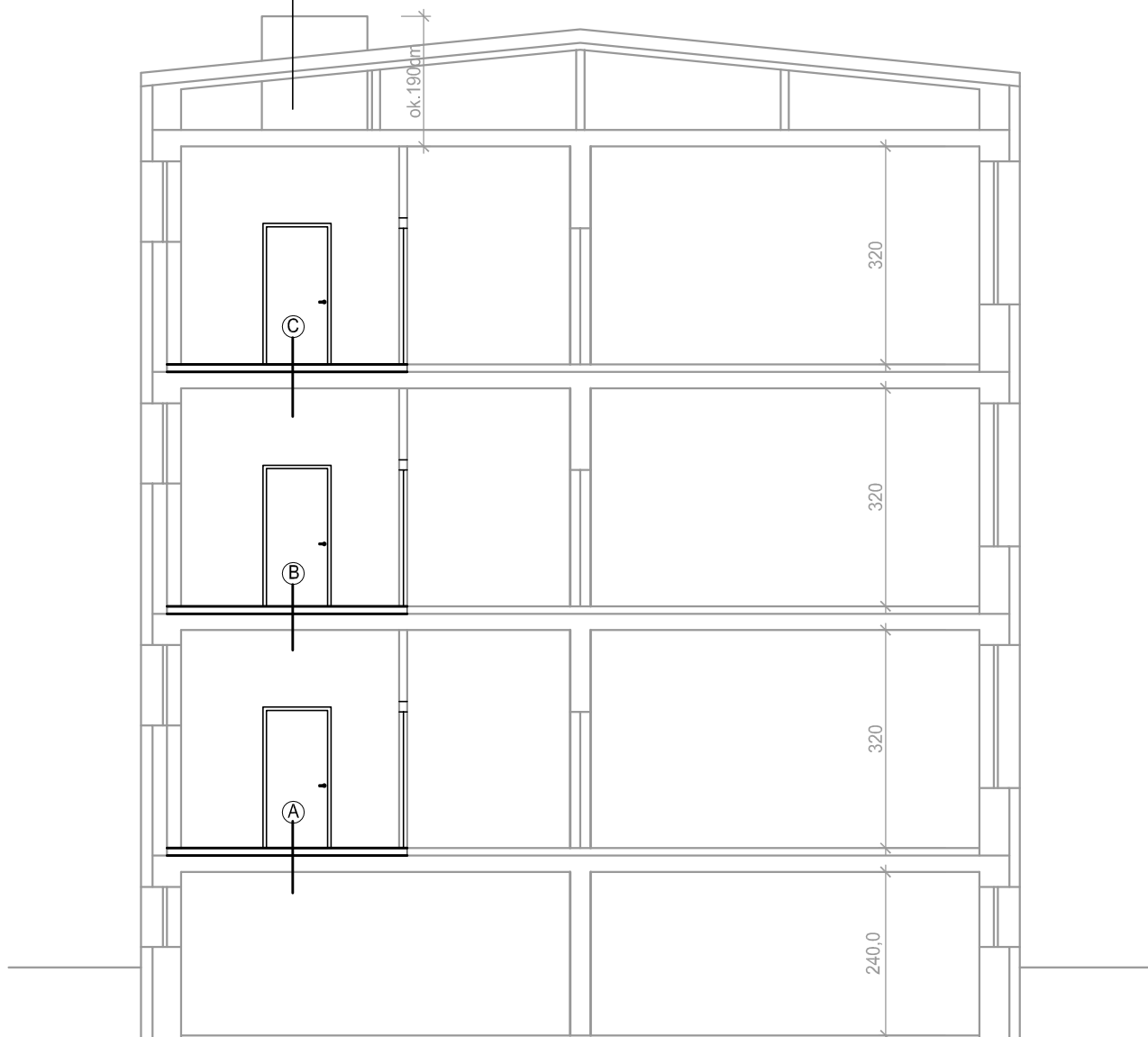
Ⓒ  
Ⓑ  
Ⓐ

PROJ.POSADZKA

- Gres	- 1,0 cm
- Wylewka betonowa	- do 6,0 cm
- Folia budowlana min. 0,2 mm	
- Styropian akust.(po wbudowaniu) -	2,0 cm
- Szlichta cementowa	- 1,0 cm
- Strop kanałowy	

ISTN. STROP MIĘDZYKONDYGNACYJNY

- Terakota/ gres na korytarzu	- 1,0 cm
- Wylewka betonowa	- ok. 6,0 cm
- Papa bitumiczna	
- Izolacja akustyczna	- ok. 3,0 cm
- Papa bitumiczna	
- Strop kanałowy	



PRACOWNIA PROJEKTOWA "ARCHITEKT"

91-849 Łódź, ul. Niemojewskiego 9  
tel. 510-048-234 e-mail: arch\_bed@poczta.onet.pl

Obiekt/temat : **SZKOŁA PODST. NR 18 w Płocku , ul. JASNA 8**  
- Projekt przebudowy pomieszczeń higieniczno - sanitarnych

Tytuł rys: **PRZEKRÓJ A-A**

Skala:**1:100**

Branża: ARCHITEKTURA

Data oprac.: **11.2015r**

Projektował: mgr inż.arch. Lidia Bednarska  
upr.nr 137/87/WŁ - Specjalność architektoniczna

Nr rys.:

**A9**