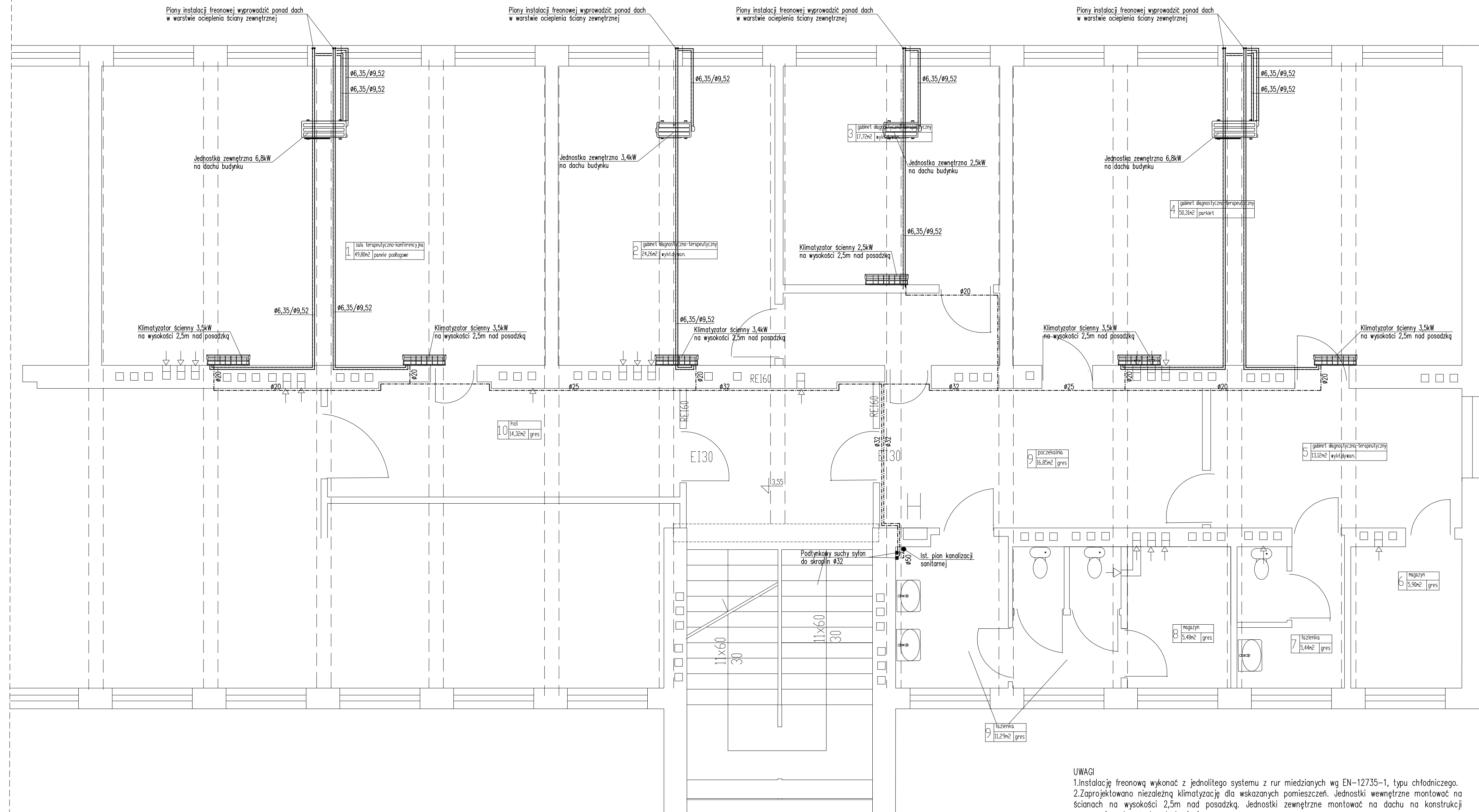


RZUT POMIESZCZEŃ – KLIMATYZACJA



UWAGI
 1. Instalację freonową wykonać z jednolitego systemu z rur miedzianych wg EN-12735-1, typu chłodniczego.
 2. Zaprojektowano niezależną klimatyzację dla wskazanych pomieszczeń. Jednostki wewnętrzne montować na ścianach na wysokości 2,5m nad posadzką. Jednostki zewnętrzne montować na dachu na konstrukcji wsporczej wg branży konstrukcyjnej.
 3. Odprowadzenie skropin wykonać z rur PVC łączonych przez klejenie. Przewody prowadzić wtynkowo w izolacji z pianki PU o grubości 6mm, ze spadkiem 1%. Przewody skropin podłączyć do ist. pionu kanalizacji sanitarnej z zastosowaniem suchych syfonów do skropin.

Rys nr IS-01	RZUT POMIESZCZEŃ – KLIMATYZACJA	Skala 1:50
Tytuł projektu	Adaptacja części pomieszczeń w budynku po Gimnazjum Nr 2 na potrzeby Poradni Psychologiczno-Pedagogicznej Nr2	
inwestor	Gmina Miasto Płock Pl. Stary Rynek 1, 09-400 Płock	
adres robót	09-400 Płock, ul. Jakubowskiego 10 Działki nr ew. 949/1	
Jednostka projektowa	Rzeczoznawca Budowlany mgr inż. Wojciech Błaszczak 09-410 Płock, ul. Batalionu Parasol 76	
branża	sanitarna	
projektował	mgr inż. Piotr Łopiński upr. nr MAZ/0043/PWOS/12	
sprawdził:		
data	październik 2017	