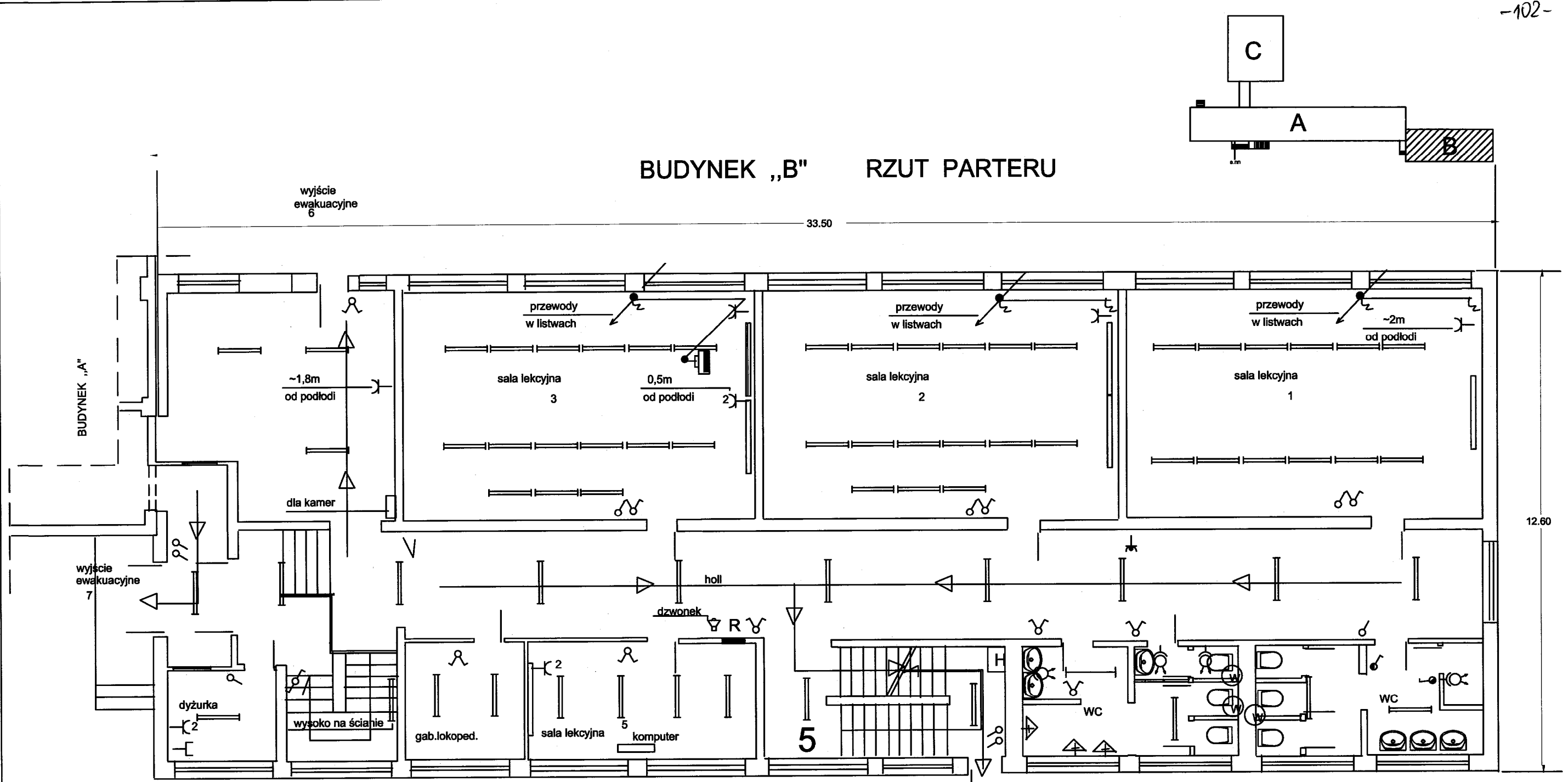


### BUDYNEK „B” RZUT PARTERU



- OZNACZENIA**
- R  
istn. rozdzielnice elektryczne - wnękowa 40x80, gł. 0,25  
zabezpieczenia topikowe / ET66/75/
  - istn. rozdzielnica KAMER na wys. -przy stropie  
istn. kamera
  - istn. oprawy oświetleniowe 2x36 nastropowe lub naścienne
  - istn. oprawy oświetleniowe 1x36 nastropowe lub naścienne
  - istn. oprawy oświetleniowe 2x18 nastropowe lub naścienne
  - istniejące gniazda wtyczkowe 10/16/A /230V podwójne(p/t)
  - istniejące oprawy oświetlenia naścienne wyk. szczelne
  - istniejące łączniki p/t
  - istniejące łączniki p/t szczelne
  - istniejące wentylatory
  - rzutnik  
wypust telefoniczny  
drogi ewakuacyjne

**OZNACZENIA - PATRZ KARTA OZNACZEŃ.**  
**WYKONAĆ POŁĄCZENIA WYRÓWNAWCZE GŁÓWNE I MIEJSCOWE.**

inwestycja i adrs: „Wymiana wewnętrznych instalacji elektrycznych w budynku Szkoły Podstawowej Nr 3 przy ul. Kossobudzkiego 7 w Płocku			
nazwa rysunku: <b>PBW-branża elektryczna rzut parteru - budynek B</b>		skala: <b>1:100</b>	nr rys.: <b>E-54</b>
stanowisko:	imię i nazwisko, nr uprawnień:	data:	podpis:
projektant	tech. Halina Boruszewska upr. nr 107/92 MAZ/IE/3302/02	07.2014r.	
sprawdzający	mgr inż. arch. Marian Malowaniec upr. nr 45/93 MAZ/IE/7250/01	07.2014r.	