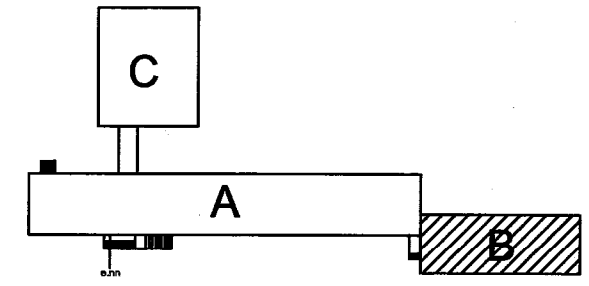


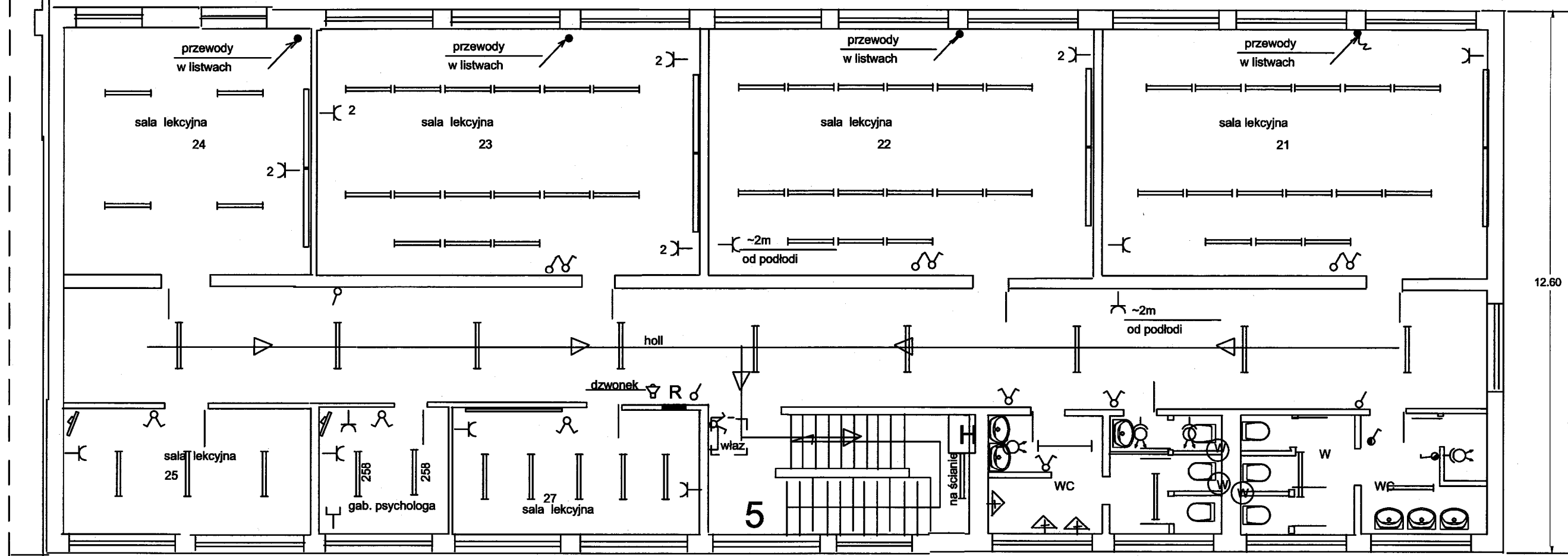
BUDYNEK „B” RZUT PIĘTRA II



33.50

12.60

BUDYNEK „A”



OZNACZENIA

- R
istn. rozdzielnice elektryczne - wnękowa 40x80, gł. 0,25
zabezpieczenia topikowe / ET66/75/
- K
istn. rozdzielnica KAMER na wys. -przy stropie
- istn. kamera
- istn. oprawy oświetleniowe 2x36 nastropowe lub naścienne
- istn. oprawy oświetleniowe 1x36 nastropowe lub naścienne
- istn. oprawy oświetleniowe 2x18 nastropowe lub naścienne
- istniejące gniazda wtyczkowe 10/16/A /230V podwójne(p/t)
- istniejące oprawy oświetlenia naścienne wyk. szczelne
- istniejące łączniki p/t
- istniejące łączniki p/t szczelne
- istniejące wentylatory
- rzućnik
- wypust telefoniczny
- drogi ewakuacyjne

OZNACZENIA - PATRZ KARTA OZNACZEŃ.

WYKONAĆ POŁĄCZENIA WYRÓWNAWCZE GŁÓWNE I MIEJSCOWE.

inwestycja i adrs: „Wymiana wewnętrznych instalacji elektrycznych w budynku „Szkoły Podstawowej Nr 3 przy ul. Kossobudzkiego 7 w Płocku			
nazwa rysunku: PBW-branża elektryczna rzut piętra II - budynek B		skala: 1:100	nr rys.: E-56
stanowisko:	imię i nazwisko, nr uprawnień:	data:	podpis:
projektant	tech. Halina Boruszewska upr. nr 107/92 MAZ/IE/3302/02	07.2014r.	
sprawdzający	mgr inż. arch. Marian Malowaniec upr. nr 45/93 MAZ/IE/7250/01	07.2014r.	