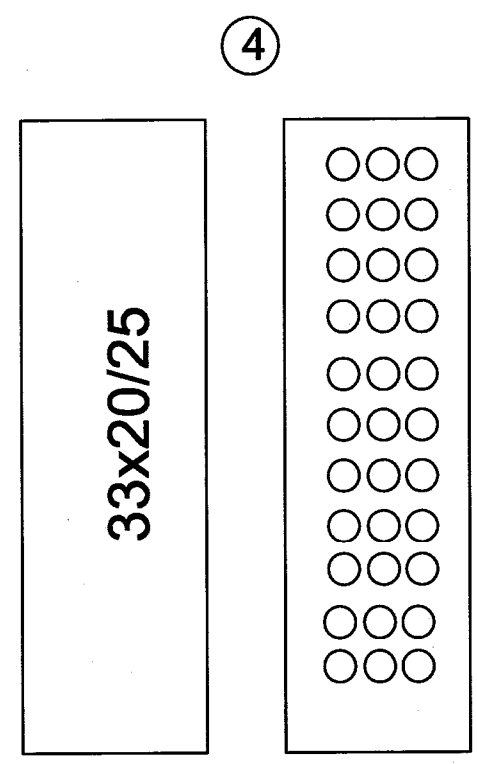
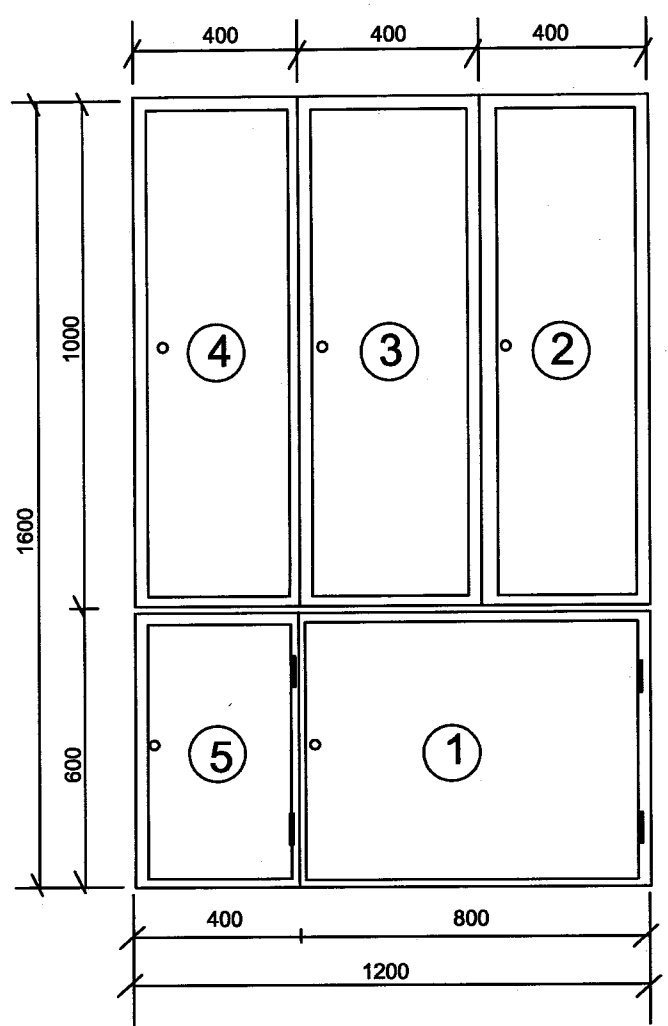
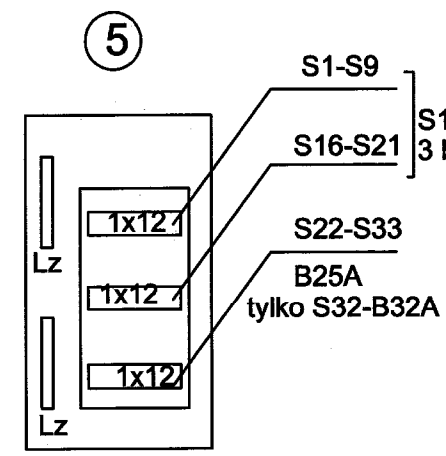


„TG + ZK”
 Tablica główna + złącze kablowe
 (wiatrołap- po lewej stronie wejścia głównego)

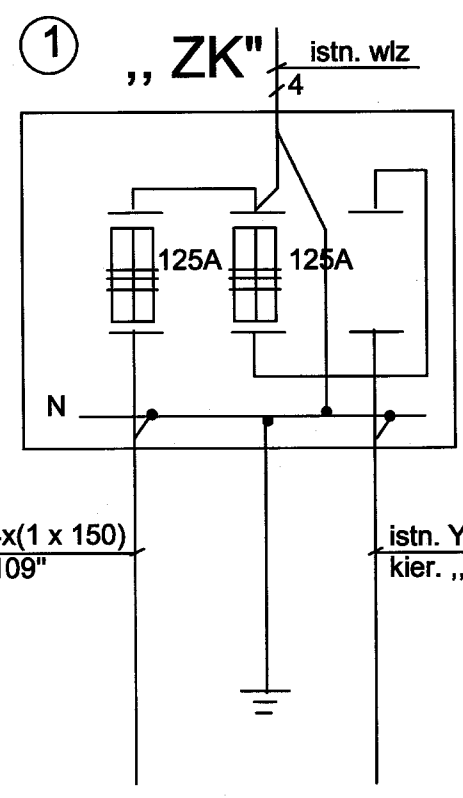
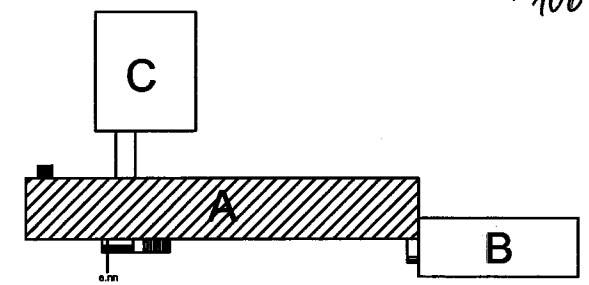


- 1. II piętro
- 2. I piętro
- 3. parter
- 4. piwnica
- 5. sala gimnastyczna
- 6. węzeł c.o.



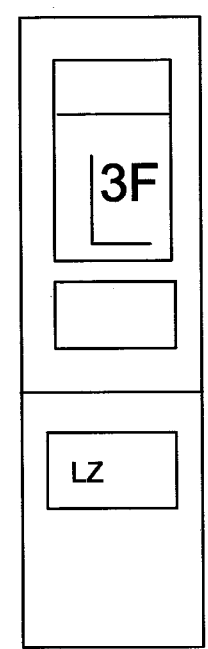
S1-S9
 S16-S21 } S1-S21 - B25A
 3 bez opisu-C32A

- S1 - ośw. zewn. przed wejściem
- S2 - ośw. korytarza przy wejściu- parter
- S3 - ośw. zewn. przed wejściem
- S4 - ośw. korytarza przy wejściu- parter
- S5 - wolne
- S6 - ośw. korytarza przy wejściu- parter, ośw. schodów do piwnicy
- S7 -
- S8 -
- S9 - rezerwa
- S10 - ośw. korytarza przed salą gimnastyczną- parter
- S11 - ośw. sali gimnastycznej -strona lewa
- S12 - ośw. sali gimnastycznej -strona prawa
- S13 - sala nr 46, sala nr 43
- S14 - mały hol, lp- duży hol
- S15 - sala nr 42
- S16 - sala nr 5 i lp- dyżurka hol
- S17 - koryt.str. lewa od wejścia i sala 6-parter,p. 40, lp,lp- duży hol,lp
- S18 - łaz. „D”, „M”- parter, p.nauczyciel., wc naucz.,sala 41,lp-łazienki
- S19 - sala nr 4, 21,24,39,36
- S20 - sala nr 3, 22,38
- S21 - sala nr 2, 25,37
- S22 -
- S23 -
- S24 -
- S25 - nie opisane
- S26 -
- S27 -
- S28 -
- S29 -
- S30 - korytarz,piwnica, pom. w piwnicy:08, 010,011,012,013
- S31 - piwnica
- S32 - nie opisane
- S33 -

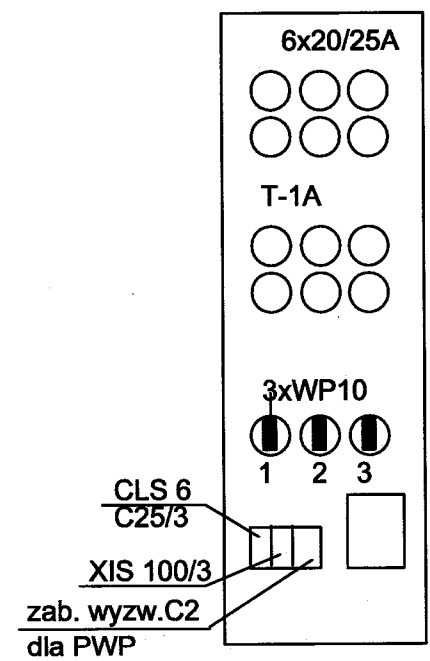


istn. YAKY4x(1 x 150) kier. „S-109”
 istn. wz 4
 istn. YAKY4x150 kier. „S-144”

② Tablica pomiarowa



③



- 1- zasilanie sali gimnastycznej
- 2- zasilanie II budynku
- 1- ośw. awaryjne korytarz I piętro
- 2- ośw. awaryjne korytarz wejście
- 3- ośw. awaryjne parter

PSC2-250/3
 g/gG

CLS 6 C25/3
 XIS 100/3
 zab. wyzw.C2 dla PWP

inwentaryzacja

| | | | |
|---|---|-------------------------|---------|
| inwestycja i adrs: „Wymiana wewnętrznych instalacji elektrycznych w budynku Szkoły Podstawowej Nr 3 przy ul. Kossobudzkiego 7 w Płocku | | | |
| nazwa rysunku: PBW-branża elektryczna Istniejąca „TG+ZK” -inwentaryzacja (budynek A) | skala: -//- | nr rys.: E-58 | |
| stanowisko: | imię i nazwisko, nr uprawnień: | data: | podpis: |
| projektant | tech. Halina Boruszewska upr. nr 107/92 MAZ/IE/3302/02 | 07.2014r. | |
| sprawdzający | mgr inż. arch. Marian Malowaniec upr. nr 45/93 MAZ/IE/7250/01 | 07.2014r. | |