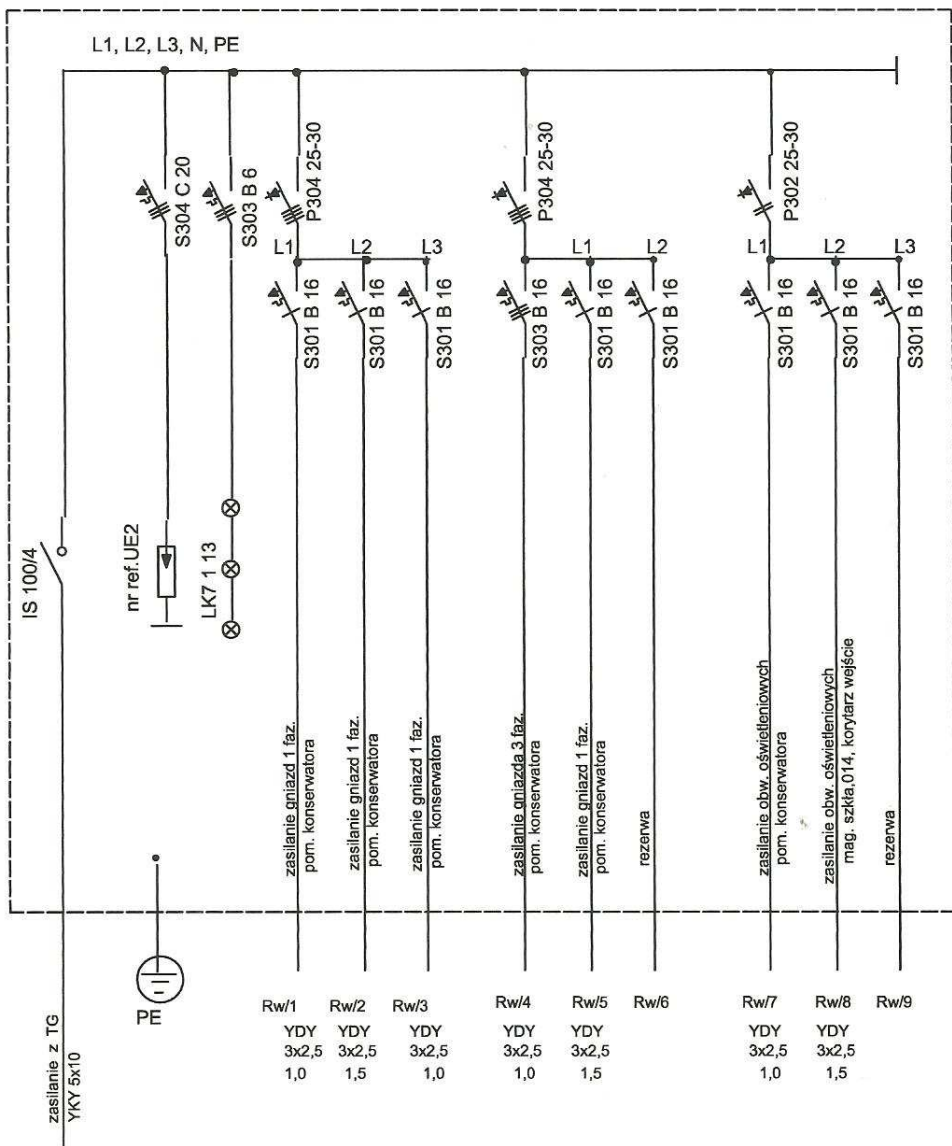


ROZDZIELNICA ELEKTRYCZNA Rw - (konserwator)

Obudowa wękowa IP65

lokalizacja warsztat konserwatora , piwnice - „ A”

Pp= 4,93 KW



zasilanie z TG YKY 5x10	PE	Rw/1	Rw/2	Rw/3	Rw/4	Rw/5	Rw/6	Rw/7	Rw/8	Rw/9
		YDY	YDY	YDY	YDY	YDY		YDY	YDY	
		3x2,5	3x2,5	3x2,5	3x2,5	3x2,5		3x2,5	3x2,5	
		1,0	1,5	1,0	1,0	1,5		1,0	1,5	

inwestycja i adrs: „Wymiana wewnętrznych instalacji elektrycznych w budynku Szkoły Podstawowej Nr 3 przy ul. Kossobudzkiego 7 w Płocku			
nazwa rysunku: PBW-branża elektryczna SCHEMAT IDEOWY Rw (PIWNICE)-„A”		skala: -//-	nr rys.: E-20
stanowisko:	imię i nazwisko, nr uprawnień:	data:	podpis:
projektant	tech. Halina Boruszewska upr. nr 107/92 MAZ/IE/3302/02	09.2014r.	
sprawdzający	mgr inż. arch. Marian Malowaniec upr. nr 45/93 MAZ/IE/7250/01	09.2014r.	