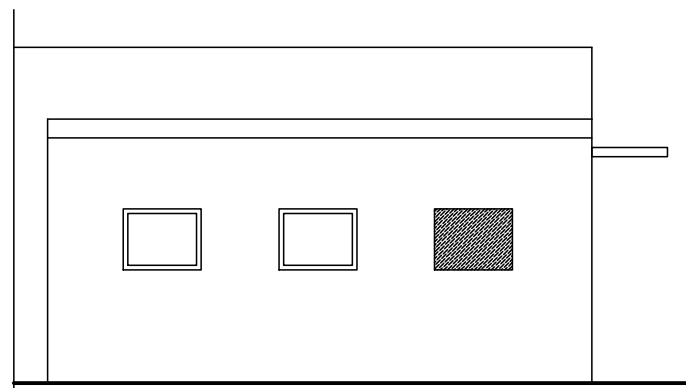
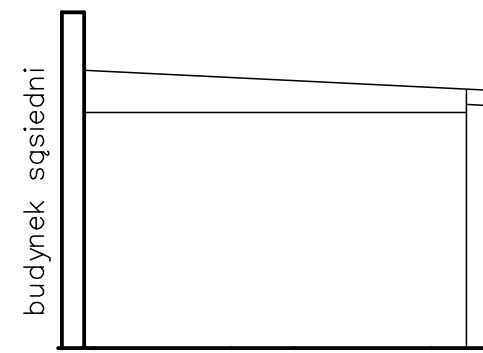


elewacja południowa

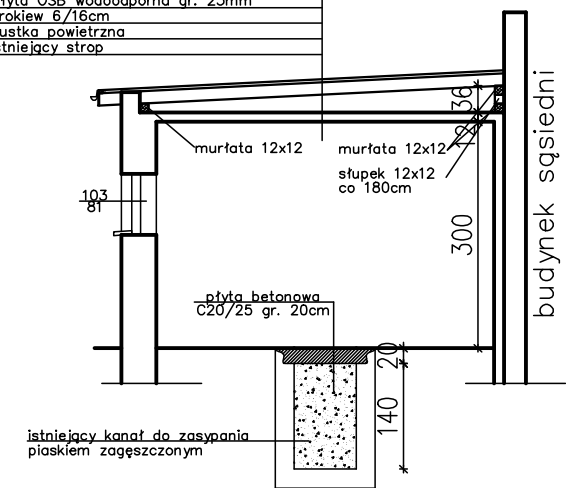


elewacja zachodnia

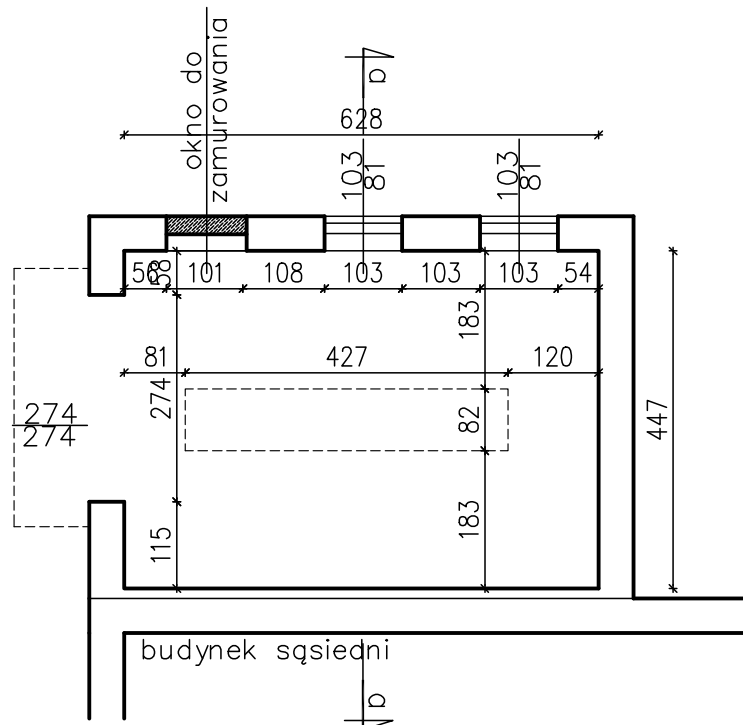


elewacja północna

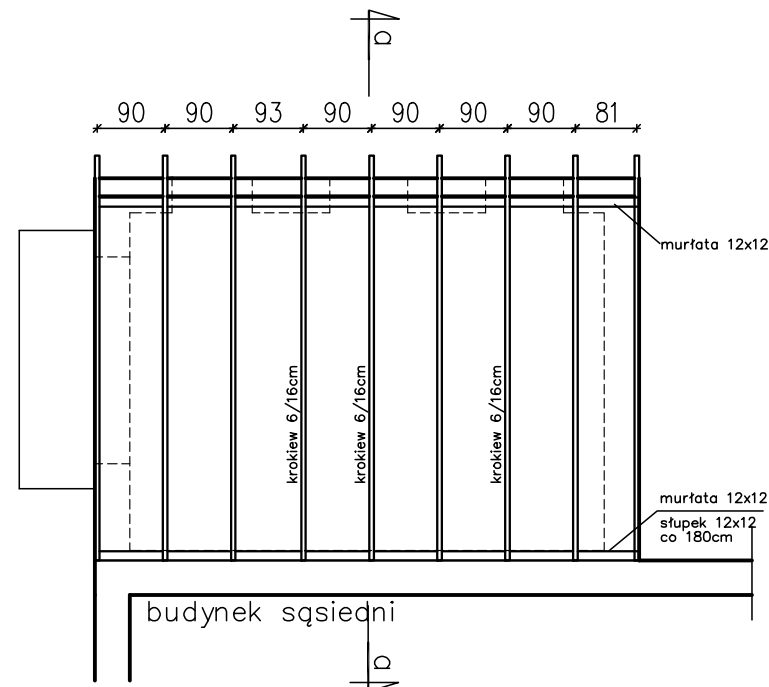
papa Extradach Rap 5,2 szybki profil SBS
 papa Vivadach PM (moc.mechanicznie)
 płyta OSB wodoodporna gr. 25mm
 krokiew 6/16cm
 pustka powietrzna
 istniejący strop



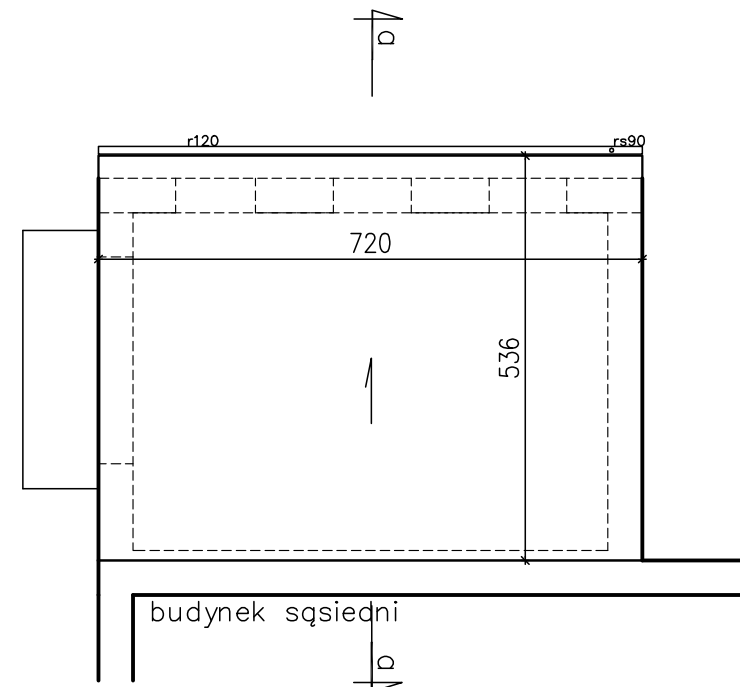
przekrój a-a



rzut przyziemia



rzut więźby dachowej



rzut dachu

ZAKRES PRAC REMONTOWYCH

1. remont dachu ma charakter odtworzeniowy – istniejące pokrycie do demontażu
2. luźne fragmenty tynków wewnętrznych do skucia, wykonać uzupełnienia i przemalowania
3. luźne fragmenty tynków zewnętrznych do skucia, na istn tynku (baranek) należy wykonać warstwę kleju z wtopioną siarką. Przemalować farbami elewacyjnymi
4. istniejące okna i brama do demontażu. Jeden otwór okienny zamurować, w pozostałych zamontować nowe okna pvc, uchylne o wsp. <1,1 W/m²K. Zamontować nową bramę uchylną – skrzydło z blachy stalowej ocynkowanej – trapez T10 – malowanej.
5. istniejący kanał należy zasypać zagęszczonym piaskiem, posadzkę uzupełnić betonem C20/25 na styku starej i nowej posadzki wykonać dylatację
6. wykonać nowe obróbki blacharskie i parapety z blachy stalowej powlekanej. Wykonać nowe orynnowanie z tworzywa sztucznego 120/90
7. na istniejącym daszku nad wejściem zerwać istniejące poszycie z papy i wykonać nowe w układzie jednowarstwowym

Jednostka Projektowa: PPU KST WIESŁAW BRYKAŁA, 09-401 PŁOCK, UL. OKOPOWA 26/1 tel. 512 158 601		Nr proj. P20817
Temat: PROJEKT WYKONAWCZY PLACÓWKI OPIEKUŃCZO-WYCHOWAWCZEJ WRAZ Z NIEZBĘDNĄ INFRASTRUKTURĄ TECHNICZNĄ I ZAGOSPODAROWANIEM TERENU	Tytuł: BUDYNEK GOSPODARCZY	Data: GRUDZIEŃ 2017
Adres Inwestycji: UL. POŁUDNIOWA 13 09-400 PŁOCK		Skala: 1:50
Inwestor: GMINA PŁOCK STARY RYNEK 1 09-400 PŁOCK	Projektant – konstr.–bud. mgr inż. Wiesław Brykała upr. nr MAZ/0360/P00K/06	Nr rys.: 10