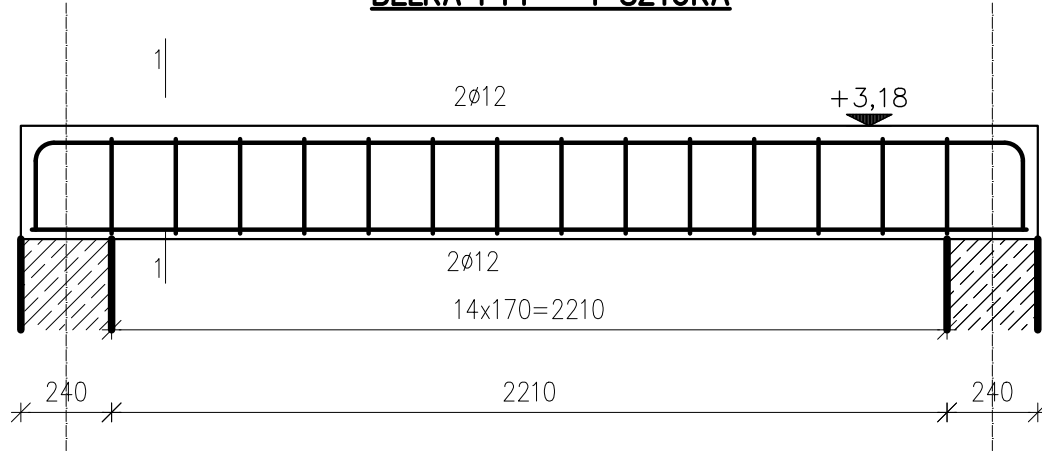
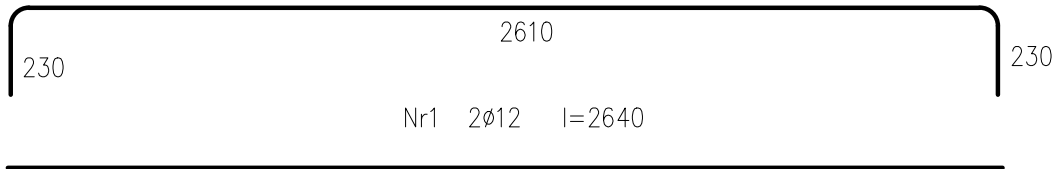


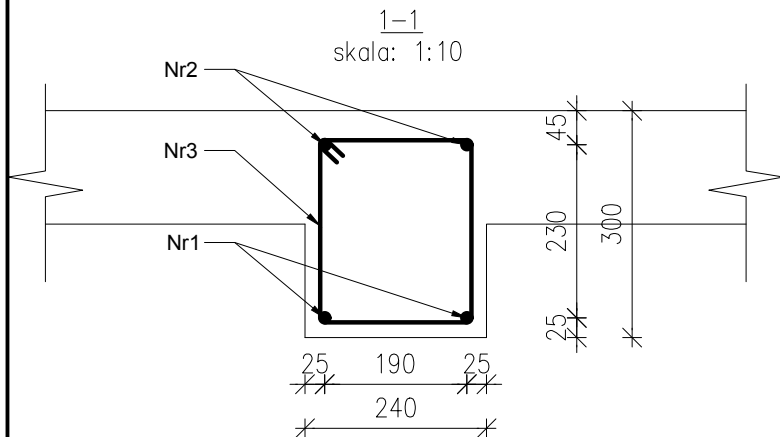
BELKA P14 – 1 SZTUKA



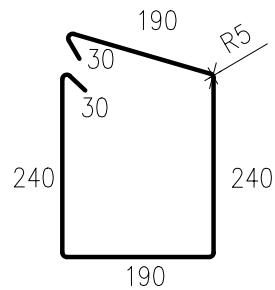
Nr2 2Ø12 l=3070



Nr1 2Ø12 l=2640



Nr3 Ø6 l=920



Nr pręta	Średnica [mm]	Długość [mm]	Liczba [szt]	Garunek stali	
				A-I St3SX-b	AIIIIN RB500W
				Ø6	Ø12
1	Ø12	2640	2		5.28
2	Ø12	3070	2		6.14
3	Ø6	920	14	12.88	
Długość ogólna wg średnic			m	12.88	11.42
Masa ogólna 1mb pręta			kg	0.222	0.888
Masa prętów wg średnic			kg	2.86	10.14
Masa prętów wg gatunków stali			kg	2.86	10.14
Masa całkowita			kg	13.00	

Beton B25 (C20/25)

Stal AIIIIN RB500W (zbrojenie główne) A-I St3SX-b (strzemiona)

-klasa konstrukcji S4

-klasa ekspozycji XC1

-tolerancja wykonania podcięgu ±5mm

-nominalna grubość otuliny c_{nom}=20 mm

-średnica gięcia prętów dla prętów 4#:

Ø6=24 Ø12=48

- do stabilizacji zbrojenia oraz uzyskania odpowiedniego otulenia stosować podkładki dystansowe co 300mm

- Δc/dev=10mm – przeciętna kontrola jakości

- deskowanie przed betonowaniem posmarować środkami antyadhezyjnymi

- stosowane pręty proste nie powinny mieć miejscowych wykrzywień większych niż 4mm

- wymagana kontrola betonu: 3 próbki na 30m³/ mieszanki betonowej zgodnie z PN-EN 13791

- odstonięte powierzchnie dojrzewającego betonu chronić przez działaniem negatywnych warunków atmosferycznych

- zapewnić odpowiednią wilgotność dojrzewającego betonu

- pielęgnacja betonu przez okres 28dni

- usunąć deskowanie wyłącznie po czasie określonym w projekcie

Jednostka Projektowa: IPPLI KSJT WIESŁAW BRYKALA, 09-401 PŁOCK, UL. OKOPOWA 28/1 tel. 612 158 601		Nr proj. P20817
Temat: PROJEKT WYKONAWCZY PLANOWANI OPERACZNO-WYCHOWAWCZEJ WRAZ Z NIEZBĘDNĄ INFRASTRUKTURĄ TECHNICZNĄ I ZAGOSPODAROWANIEM TERENU	Tytuł: KONSTRUKCJA ZBROJENIA PODCIĄGU P14 Projektant – arch. mgr ins. arch. Krzysztof Kwiatkowski upr. nr 70/90	Data: GRUDZIEŃ 2017
Adres Inwestycji: UL. POLSKA 13 09-400 PŁOCK	Oprawca: mgr ins. arch. Renata M. Kwiatkowska upr. nr 41/98 Projektant – konstr.-bud. mgr ins. Wiesław Brykala upr. nr 145/0500/2008/08 Opracowanie – konstr.-bud. ins. Anna Szymańska-Piak	Skala: 1:20
Inwestor: GMINA PŁOCK STARI RYNEK 1 09-400 PŁOCK		Nr rys.: KW20