

Wykaz zbrojenia dolnego na całą płytę ST3

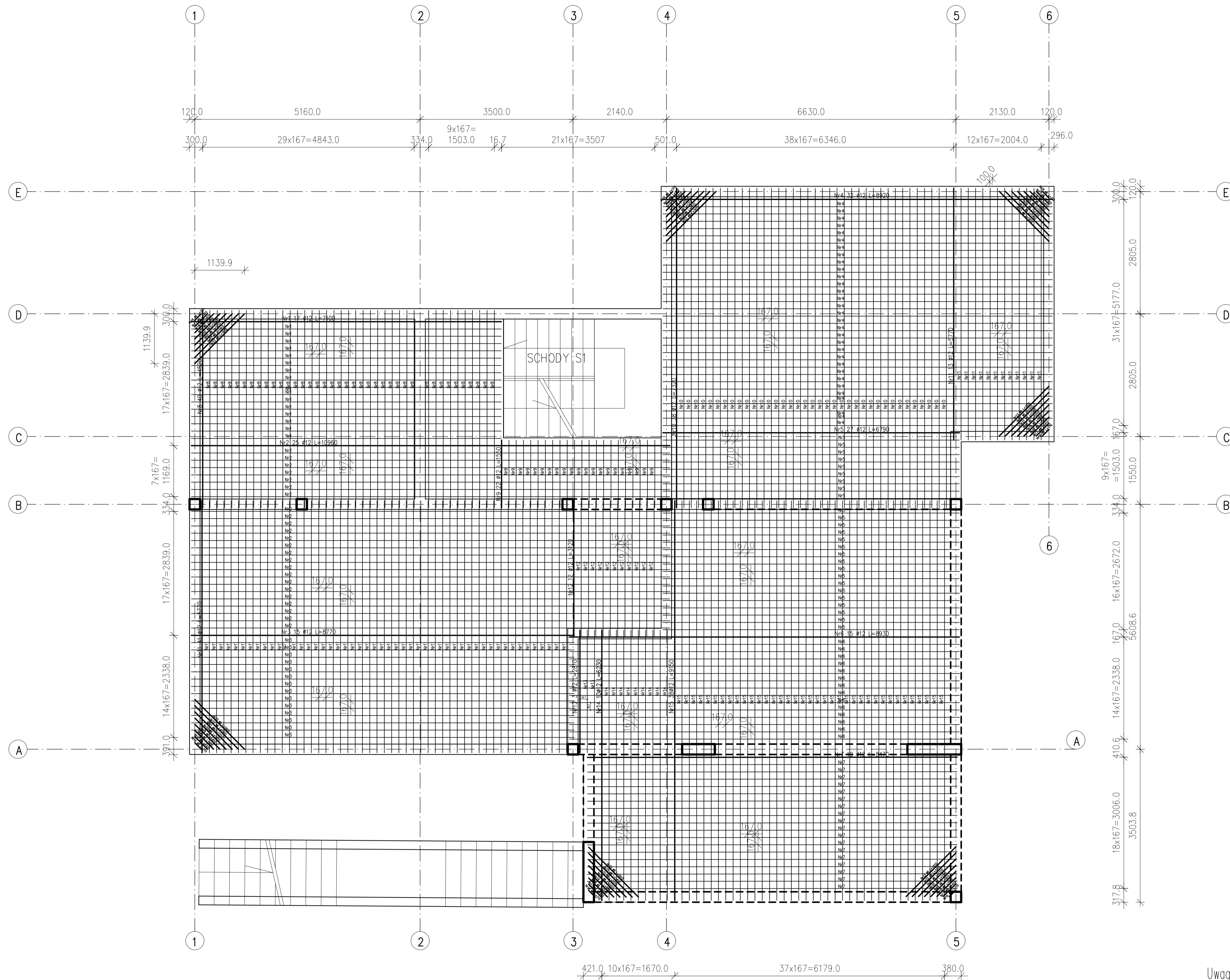
Nr pręta	Średnica [mm]	Długość [mm]	Liczba [szt.]	Długość całkowita [m]	
				AI St3SX-b Ø6	AIIN RB500W Ø12
1	Ø12	7100	17		120.70
2	Ø12	10960	25		274.00
3	Ø12	8770	15		131.55
4	Ø12	8920	32		285.44
5	Ø12	6790	27		183.33
6	Ø12	8930	15		133.95
7	Ø12	8470	19		160.93
8	Ø12	4520	41		185.32
9	Ø12	1550	22		34.10
10	Ø12	7320	38		278.16
11	Ø12	5770	54		311.58
12	Ø12	3120	12		37.44
13	Ø12	2810	3		8.43
14	Ø12	6230	10		62.30
15	Ø12	9150	38		347.70
16	Ø6	210	7	1.47	
17	Ø6	410	7	2.87	
18	Ø6	610	7	4.27	
19	Ø6	810	7	5.67	
20	Ø6	1010	7	7.07	
21	Ø6	1210	7	8.47	
22	Ø6	1410	7	9.87	
23	Ø6	1610	7	11.27	
Długość całkowita wg średnic [m]				50.96	2554.93
Masa 1 mb pręta [kg/mb]				0.222	0.888
Masa prętów wg średnic [kg]				11.31	2268.78
Masa całkowita prętów [kg]				2280.09	

UWAGA: Długość pręta jest długością obliczoną na podstawie wymiarów w osi pręta (metoda B wg PN-EN ISO 3766:2006)

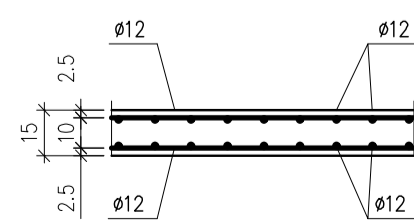
- Beton B25
 Stal RB500W
 - klasa konstrukcyj S4
 - klasa ekspozycji XC1
 - tolerancja wykonania płyty ±5mm
 - nominalna grubość otuliny $c_{nom}=20$ mm
 - do stabilizacji zbrojenia oraz uzyskania odpowiedniego otulenia stosować podkładki dystansowe co 300mm
 - pręty na zakład łączone drutem wiązkowym
 - $\Delta c/\Delta v=10$ mm - precyzyjna kontrola jakości
 - deskowanie przed betonowaniem posmarować środkami antyadhezyjnymi
 - stosowane pręty proste nie powinny mieć miejscowych wykrzywień większych niż 4mm
 - wymagana kontrola betonu: 3 próbki na 30m³/mieszanki betonowej zgodnie z PN-EN 13791
 - odsłonięte powierzchnie dojrzewającego betonu chronić przez działaniem negatywnych warunków atmosferycznych
 - zapewnić odpowiednią wilgotność dojrzewającego betonu
 - pielęgnować beton przez okres 28dni
 - usunąć deskowanie wyłącznie po czasie określonym w projekcie

Uwaga! Dozbrojenie otworów

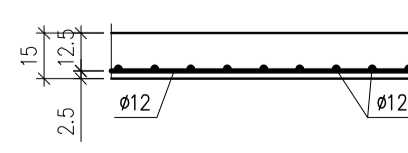
- Pręty trafiające w otwór przecięgi a na bokach otworu dołożyć pręty o długościach i średnicach jak na rysunku 28. Pręty umieścić wraz ze zbrojeniem dolnym i górnym.



SCHEMAT ZBROJENIA PŁYTY
SIATKA PODWÓJNA (1:25)



SCHEMAT ZBROJENIA PŁYTY
SIATKA POJEDYŃCZA (1:25)



Jednostka Projektowa: PPU KST WIESŁAW BRYKAŁA, 09-401 PŁOCK, UL. OKOPOWA 26/1 tel. 512 158 601	Tytuł: KONSTRUKCJA ZBROJENIA DOLNEGO STROPU ST3	Nr proj. P20817
Temat: PROJEKT WYKONAWCZY PŁACÓWKI OPIEKUNICZO-WYCHOWAWCZEJ WRAZ Z NIEZBEDNĄ INFRASTRUKTURĄ TECHNICZNĄ I ZAGOSPODAROWANIEM TERENU	Projektant - arch. mgr inż. arch. Krzysztof Kwiatkowski upr. nr 70/90	Data: GRUDZIEŃ 2017
Adres Inwestycji: UL. POŁUDNIOWA 13 09-400 PŁOCK	Sprawdzający - arch. mgr inż. arch. Renata M. Kwiatkowska upr. nr 41/98	Skala: 1:50
Inwestor: GMINA PŁOCK STARY RYNEK 1 09-400 PŁOCK	Projektant - konstr.-bud. mgr inż. Wiesław Brykała upr. nr MAZ/0360/POOK/06 Opracowanie - konstr.-bud. inż. Anna Cywińska-Flak	Nr rys.: KW26