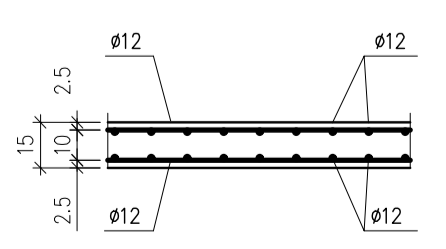
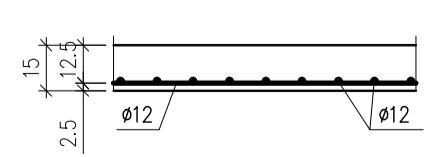


**SCHEMAT ZBROJENIA PŁYTY
SIATKA PODWÓJNA (1:25)**



**SCHEMAT ZBROJENIA PŁYTY
SIATKA POJEDYŃCZA (1:25)**



Wykaz zbrojenia górnego na płytę ST3

Nr pręta	Średnica [mm]	Długość [cm]	Liczba [szt.]	Długość całkowita [m]		
				AI St3SX-b Ø6	AIIN RB500W Ø12	
1	Ø12	7270	15		109.05	
2	Ø12	11045	13		143.59	
3	Ø12	9130	19		173.47	
4	Ø12	5351	16		85.62	
5	Ø12	6795	29		197.06	
6	Ø12	6050	67		405.35	
7	Ø12	3170	18		57.06	
8	Ø12	4150	20		83.00	
9	Ø12	7590	23		174.57	
10	Ø6	1550	78	120.90		
11	Ø6	1350	90	121.50		
Długość całkowita wg średnic				[m]	242.40	1428.76
Masa 1 mb pręta				[kg/m]	0.222	0.888
Masa prętów wg średnic				[kg]	53.81	1268.74
Masa całkowita prętów				[kg]	1322.55	

UWAGA: Długość pręta jest długością obliczoną na podstawie wymiarów w osi pręta (metoda B wg PN-EN ISO 3766:2006)

- Beton B25
- Stal RB500W
- klasa konstrukcji S4
- klasa ekspozycji XC1
- tolerancja wykonania płyty ±5mm
- nominalna grubość otuliny c_{nom}=20 mm
- do stabilizacji zbrojenia oraz uzyskania odpowiedniego otulenia stosować podkładki
- dystansowe co 300mm
- pręty na zakład łączone drutem wiązkowym
- Δc/dev=10mm - przeciętna kontrola jakości
- deskowanie przed betonowaniem posmarować środkami antyadhezyjnymi
- stosowane pręty proste nie powinny mieć miejscowych wykrzywień większych niż 4mm
- wymagana kontrola betonu: 3 próbki na 30m³/ mieszanki betonowej zgodnie z PN-EN 13791
- odsłonięte powierzchnie dojrzewającego betonu chronić przed działaniem negatywnych warunków atmosferycznych
- zapewnić odpowiednią wilgotność dojrzewającego betonu
- pielęgnacja betonu przez okres 28dni
- usunąć deskowanie wyłącznie po czasie określonym w projekcie

Uwaga! Dozbrojenie otworów

- Pręty trafiające w otwór przecięć a na bokach otworu dołożyć pręty o długościach i średnicach jak na rysunku 28. Pręty umieścić wraz ze zbrojeniem dolnym i górnym.

Jednostka Projektowa: PPU KST WIESŁAW BRYKAŁA, 09-401 PŁOCK, UL. OKOPOWA 26/1 tel. 512 158 601	Nr proj. P20817
Temat: PROJEKT WYKONAWCZY PŁACÓWKI OPIEKUNCTWO-WYCHOWAWCZEJ WRAZ Z NIEZBEDNĄ INFRASTRUKTURĄ TECHNICZNĄ I ZAGOSPODAROWANIEM TERENU	Tytuł: KONSTRUKCJA ZBROJENIA GÓRNEGO STROPU ST3
Projektant - arch. mgr inż. arch. Krzysztof Kwiatkowski upr. nr 70/90	Data: GRUDZIEŃ 2017
Adres Inwestycji: UL. POLUDNIOWA 13 09-400 PŁOCK	Sprawdzający - arch. mgr inż. arch. Renata M. Kwiatkowska upr. nr 41/98
Investor: GMINA PŁOCK STARY RYNEK 1 09-400 PŁOCK	Projektant - konstr.-bud. mgr inż. Wiesław Brykała upr. nr MAZ/0360/POOK/06 Opracowanie - konstr.-bud. inż. Anna Cywińska-Flak
	Skala: 1:50
	Nr rys.: KW27