

Wykaz zbrojenia dolnego na całą płytę ST2

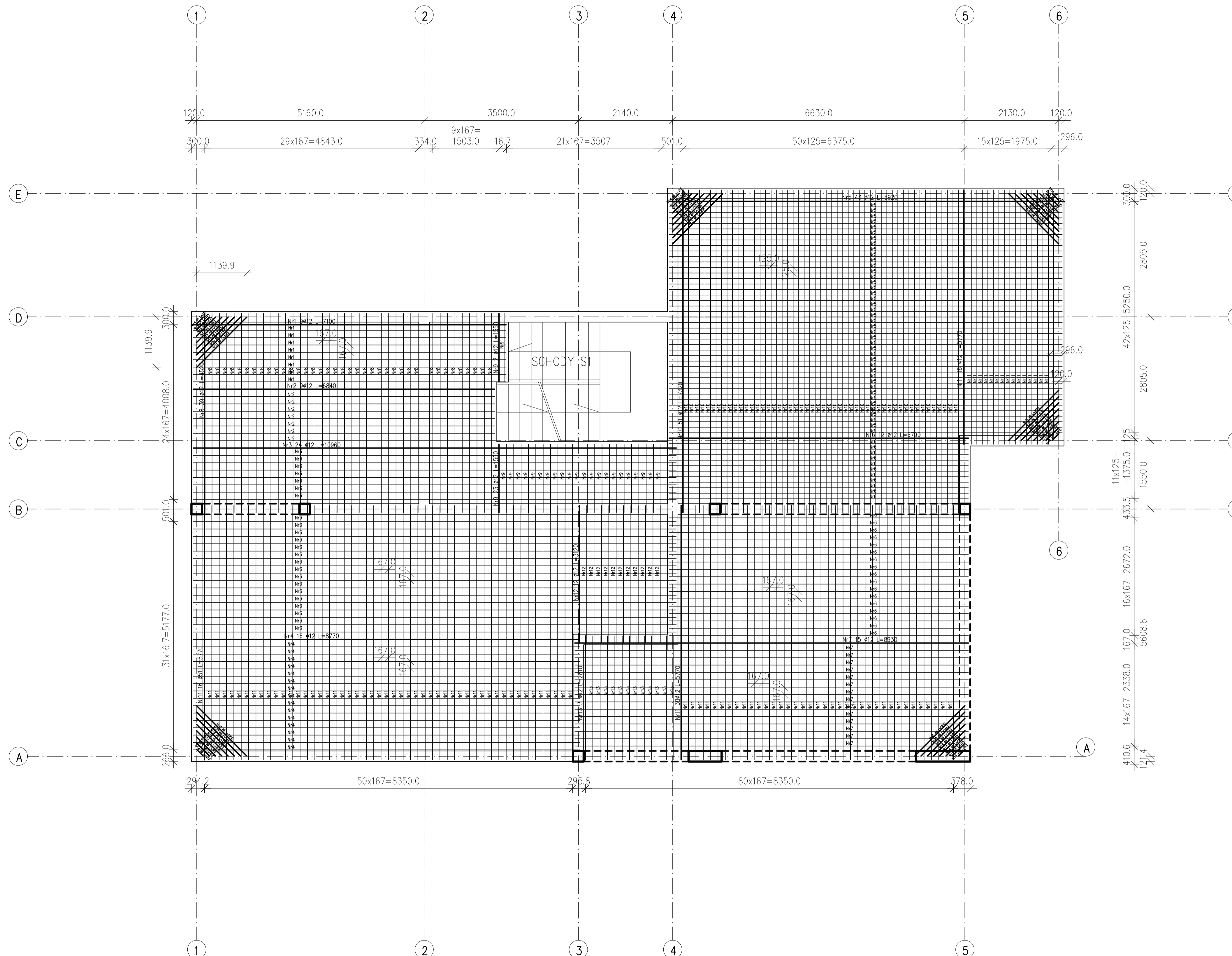
Nr pręta	Średnica [mm]	Długość [mm]	Liczba [szt.]	Długość całkowita [m]	
				AI St3SX-b Ø6	AIIIN RB500W Ø12
1	Ø12	7100	9		63.90
2	Ø12	6840	9		61.56
3	Ø12	10960	24		263.04
4	Ø12	8770	16		140.32
5	Ø12	8920	43		383.56
6	Ø12	6790	29		196.91
7	Ø12	8930	15		133.95
8	Ø12	4520	39		176.28
9	Ø12	1550	25		38.75
10	Ø12	7320	51		373.32
11	Ø12	5770	105		605.85
12	Ø12	3120	12		37.44
13	Ø12	2810	12		33.72
14	Ø6	210	6	1.26	
15	Ø6	410	6	2.46	
16	Ø6	610	6	3.66	
17	Ø6	810	6	4.86	
18	Ø6	1010	6	6.06	
19	Ø6	1210	6	7.26	
20	Ø6	1410	6	8.46	
21	Ø6	1610	6	9.66	
Długość całkowita wg średnic [m]				43.68	2508.60
Masa 1 mb pręta [kg/mb]				0.222	0.888
Masa prętów wg średnic [kg]				9.70	2227.64
Masa całkowita prętów [kg]				2237.33	

UWAGA: Długość pręta jest długością obliczoną na podstawie wymiarów w osi pręta (metoda B wg PN-EN ISO 3766:2006)

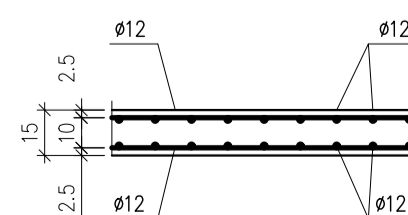
- Beton B25
 Stal RB500W
 -klasa konstrukcyj S4
 -klasa ekspozycji XC1
 -tolerancja wykonania płyty ±5mm
 -nominalna grubość otuliny c_{nom}=20 mm
 - do stabilizacji zbrojenia oraz uzyskania odpowiedniego otulenia stosować podkładki dystansowe co 300mm
 - pręty na zakład łączone drutem wiązkowym
 - Δc_z/dev=10mm - przeciętna kontrola jakości
 - deskowanie przed betonowaniem posmarować środkami antyadhezyjnymi
 - stosowane pręty proste nie powinny mieć miejscowych wykrzywień większych niż 4mm
 - wymagana kontrola betonu: 3 próbki na 30m³/ mieszanke betonowej zgodnie z PN-EN 13791
 - odsłonięte powierzchnie dojrzewającego betonu chronić przez działaniem negatywnych warunków atmosferycznych
 - zapewnić odpowiednią wilgotność dojrzewającego betonu
 - pielęgnacja betonu przez okres 28dni
 - usunąć deskowanie wyłącznie po czasie określonym w projekcie

Uwaga! Dozbrojenie otworów

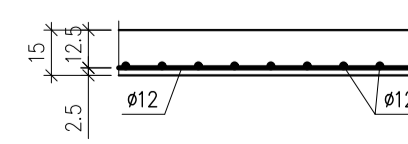
- 1) Pręty trafiające w otwór przeciąć a na bokach otworu dołożyć pręty o długościach i średnicach jak na rysunku 31. Pręty umieścić wraz ze zbrojeniem dolnym i górnym.



**SCHEMAT ZBROJENIA PŁYTY
SIATKA PODWÓJNA (1:25)**



**SCHEMAT ZBROJENIA PŁYTY
SIATKA POJEDYŃCZA (1:25)**



Jednostka Projektowa: PPU KST WIESŁAW BRYKAŁA, 09-401 PŁOCK, UL. OKOPOWA 26/1 tel. 512 158 601		Nr proj. P20817
Temat: PROJEKT WYKONAWCZY PŁACÓWKI OPIEKUNCO-WYCHOWAWCZEJ WRAZ Z NIEZBEDNĄ INFRASTRUKTURĄ TECHNICZNĄ I ZAGOSPODAROWANIEM TERENU	Tytuł: KONSTRUKCJA ZBROJENIA DOLNEGO STROPU ST2	Data: GRUDZIEŃ 2017
Adres Inwestycji: UL. POŁUDNIOWA 13 09-400 PŁOCK	Projektant - arch. mgr inż. arch. Krzysztof Kwiatkowski upr. nr 70/90	Skala: 1:50
Investor: GMINA PŁOCK STARY RYNEK 1 09-400 PŁOCK	Sprawdzający - arch. mgr inż. arch. Renata M. Kwiatkowska upr. nr 41/98	Nr rys.: KW29
	Projektant - konstr.-bud. mgr inż. Wiesław Brykała upr. nr MAZ/0360/POOK/06	
	Opracowanie - konstr.-bud. inż. Anna Cywińska-Flak	