

Wykaz zbrojenia górnego na płytę ST2

Nr pręta	Średnica [mm]	Długość [cm]	Liczba [szt.]	Długość całkowita [m]		
				AI S13X-b Ø6	AIIN RB500W Ø12	
1	Ø12	7270	7		50.89	
2	Ø12	6970	9		62.73	
3	Ø12	11045	13		143.59	
4	Ø12	9130	19		173.47	
5	Ø12	6795	29		197.06	
6	Ø12	6050	66		399.30	
7	Ø12	3170	19		60.23	
8	Ø12	4150	45		186.75	
9	Ø6	1550	78	120.90		
10	Ø6	1350	90	121.50		
Długość całkowita wg średnic				[m]	242.40	1274.01
Masa 1 mb pręta				[kg/mb]	0.222	0.888
Masa prętów wg średnic				[kg]	53.81	1131.32
Masa całkowita prętów				[kg]	1185.13	

UWAGA: Długość pręta jest długością obliczoną na podstawie wymiarów w osi pręta (metoda B wg PN-EN ISO 3766:2006)

Beton B25

Stal RB500W

-klasa konstrukcji S4

-klasa ekspozycji XC1

-tolerancja wykonania płyty ±5mm

-nominalna grubość otuliny $c_{nom}=20$ mm

- do stabilizacji zbrojenia oraz uzyskania odpowiedniego otulenia stosować podkładki

dystansowe co 300mm

- pręty na zakład łączone drutem wiązkowym

- $\Delta c/dev=10$ mm - przeciętna kontrola jakości

- deskowanie przed betonowaniem posmarować środkami antyadhezyjnymi

- stosowane pręty proste nie powinny mieć miejscowych wykrzywień większych niż 4mm

- wymagana kontrola betonu: 3 próbki na 30m³/ mieszanki betonowej zgodnie z PN-EN 13791

- odśnieżone powierzchnie dojrzewającego betonu chronić przed działaniem negatywnych warunków atmosferycznych

- zapewnić odpowiednią wilgotność dojrzewającego betonu

- pielęgnacja betonu przez okres 28dni

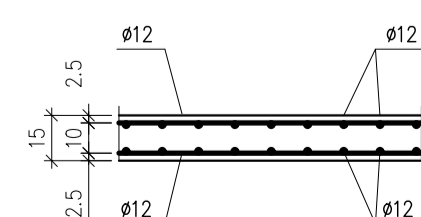
- usunąć deskowanie wyłącznie po czasie określonym w projekcie

Uwaga! Dozbrojenie otworów

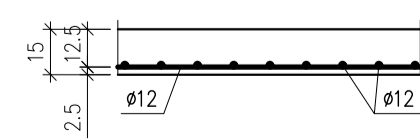
- Pręty trafiające w otwór przecięć a na bokach otworu dołożyć pręty o długościach i średnicach jak na rysunku 31. Pręty umieścić wraz ze zbrojeniem dolnym i górnym.



SCHEMAT ZBROJENIA PŁYTY
SIATKA PODWÓJNA (1:25)



SCHEMAT ZBROJENIA PŁYTY
SIATKA POJEDYŃCZA (1:25)



Jednostka Projektowa: PPU KST WIESŁAW BRYKAŁA, 09-401 PŁOCK, UL. OKOPOWA 26/1 tel. 512 158 601		Nr proj. P20817
Temat: PROJEKT WYKONAWCZY PŁACÓWKI OPIEKUNICZO-WYCHOWAWCZEJ WRAZ Z NIEZBĘDNIĄ INFRASTRUKTURĄ TECHNICZNĄ I ZAGOSPODAROWANIEM TERENU		Tytuł: KONSTRUKCJA ZBROJENIA GÓRNEGO STROPU ST2
Adres Inwestycji: UL. POŁUDNIOWA 13 09-400 PŁOCK		Data: GRUDZIEŃ 2017
Inwestor: GMINA PŁOCK STARY RYNEK 1 09-400 PŁOCK		Skala: 1:50
		Nr rys.: KW30