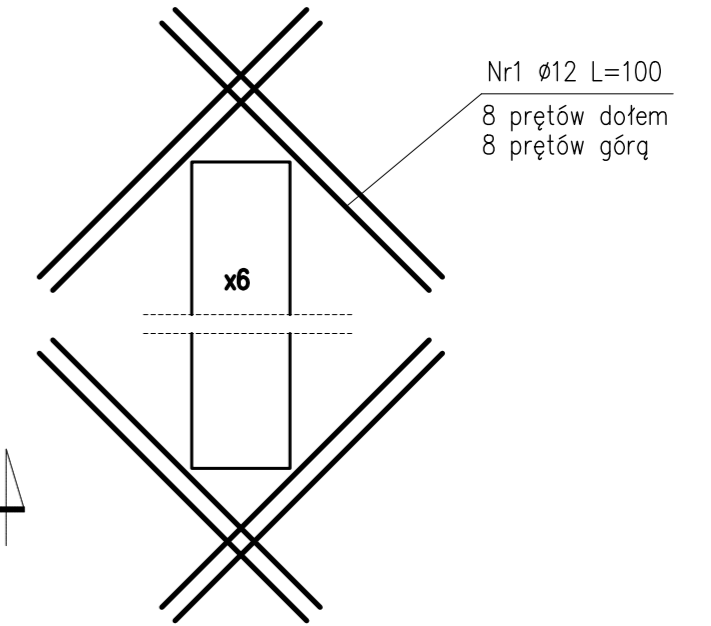


# STROP NAD PARTEREM – RYS. SZALUNKOWY skala 1:50

## DOZBROJENIE NAROŻY OTWORÓW skala 1:25



### UWAGI:

1. Minimalne otulenie zbrojenia belek wieńców i słupów – 3 cm
2. Na rysunku pokazano otwory kominowe wymagające dozbrojenia, pozostałe otwory w stropach zgodnie z projektami branżowymi.
3. Zbrojenie główne ze stali BSt500S (AIII), strzemiona ze stali St3X-b (AII)
4. Lokalizację oraz wymiary otworów skoordynować z branżą architektoniczną
5. Rysunek rozpatrywać łącznie z projektami pozostałych branż
6. Wymiary podano w mm.

Wykaz zbrojenia dodatkowego				
Nr pręta	Średnica [mm]	Długość [mm]	Liczba [szt]	AIIN
				RB500W
1	Ø12	1000	96	96.00
Długość ogólna wg średnic			m	96.00
Masa ogólna 1mb pręta			kg	0,888
Masa prętów wg średnic			kg	85.25
Masa prętów wg gatunków stali			kg	85.25
Masa całkowita			kg	85.25

Jednostka Projektowa: PPU KST WIESŁAW BRYKAŁA, 09-401 PŁOCK, UL. OKOPOWA 26/1 tel. 512 158 601		Nr proj. P20817
Temat: PROJEKT WYKONAWCZY PŁACÓWKI OPIEKUNICZO-WYCHOWAWCZEJ WRAZ Z NIEZBEDNĄ INFRASTRUKTURĄ TECHNICZNĄ I ZAGOSPODAROWANIEM TERENU		Tytuł: KONSTRUKCJA ZBROJENIA OTWORÓW PŁYTY ST2
Projektant – arch. mgr inż. arch. Krzysztof Kwiatkowski upr. nr 70/90		Data: GRUDZIEŃ 2017
Adres Inwestycji: UL. POŁUDNIOWA 13 09-400 PŁOCK		Sprawdzający – arch. mgr inż. arch. Renata M. Kwiatkowska upr. nr 41/98
Inwestor: GMINA PŁOCK STARY RYNEK 1 09-400 PŁOCK		Projektant – konstr.-bud. mgr inż. Wiesław Brykała upr. nr MAZ/0360/PŁOCK/06 Opracowanie – konstr.-bud. inż. Anna Cywińska-Flak
		Skala: 1:50
		Nr rys.: KW31

