

Wykaz zbrojenia dolnego na całą płytę ST1

Nr pręta	Średnica [mm]	Długość [mm]	Liczba [szt.]	Długość całkowita [m]		
				AI St3SX-b Ø6	AIIN RB500W	
1	Ø12	10960	35		383.60	
2	Ø12	7350	7		51.45	
3	Ø12	2220	7		15.54	
4	Ø12	6300	6		37.80	
5	Ø12	3870	6		23.22	
6	Ø12	8920	32		285.44	
7	Ø12	6790	36		244.44	
8	Ø12	4520	41		185.32	
9	Ø12	3040	3		9.12	
10	Ø12	1550	12		18.60	
11	Ø12	7320	38		278.16	
12	Ø12	5770	116		669.32	
13	Ø12	210	6	1.26		
14	Ø6	410	6	2.46		
15	Ø6	610	6	3.66		
16	Ø6	810	6	4.86		
17	Ø6	1010	6	6.06		
18	Ø6	1210	6	7.26		
19	Ø6	1410	6	8.46		
20	Ø6	1610	6	9.66		
Długość całkowita wg średnic				[m]	43.68	2202.01
Masa 1 mb pręta				[kg/mb]	0.222	0.888
Masa prętów wg średnic				[kg]	9.70	1955.38
Masa całkowita prętów				[kg]		1965.08

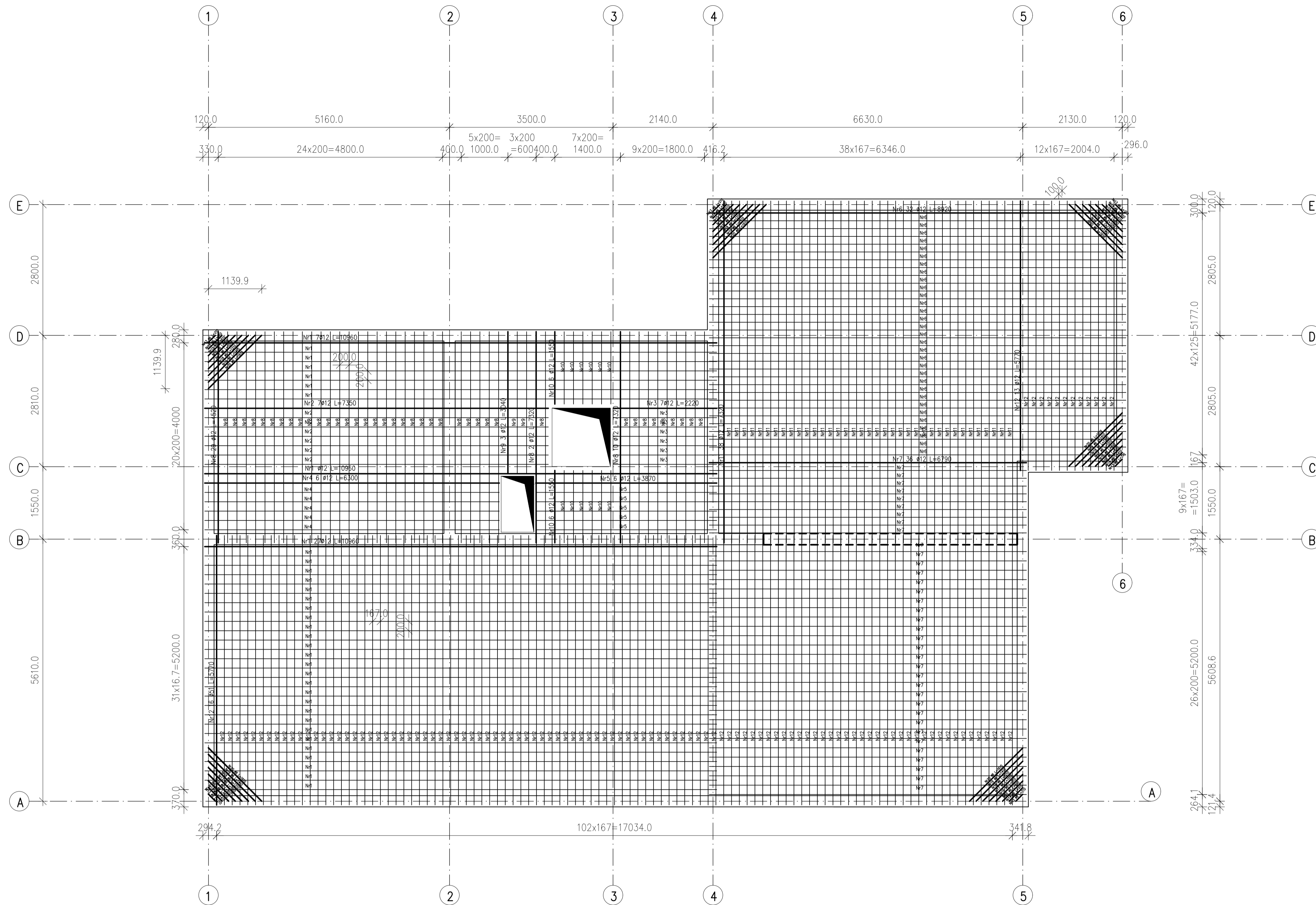
UWAGA: Długość pręta jest długością obliczoną na podstawie wymiarów w osi pręta (metoda B wg PN-EN ISO 3766:2006)

- Beton B25  
 Stal RB500W  
 -klasa konstrukcji S4  
 -klasa ekspozycji XC1  
 -tolerancja wykonania płyty ±5mm  
 -nominalna grubość otuliny c<sub>nom</sub>=20 mm  
 - do stabilizacji zbrojenia oraz uzyskania odpowiedniego otulenia stosować podkładki dystansowe co 300mm  
 - pręty na zakład łączone drutem wiązkowym  
 - Δc/dev=10mm – przeciętna kontrola jakości  
 - deskowanie przed betonowaniem posmarować środkami antyadhezyjnymi  
 - stosowane pręty proste nie powinny mieć miejscowych wykrzywień większych niż 4mm  
 - wymagana kontrola betonu: 3 próbki na 30m<sup>3</sup>/ mieszanki betonowej zgodnie z PN-EN 13791  
 - odstonięte powierzchnie dojrzewającego betonu chronić przez działaniem negatywnych warunków atmosferycznych  
 - zapewnić odpowiednią wilgotność dojrzewającego betonu  
 - pielęgnacja betonu przez okres 28dni  
 - usunąć deskowanie wyłącznie po czasie określonym w projekcie

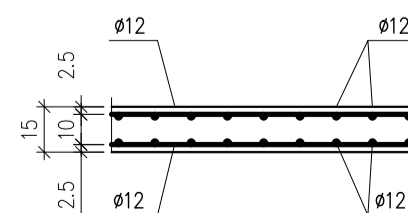
Uwaga!

Dozbrojenie otworu

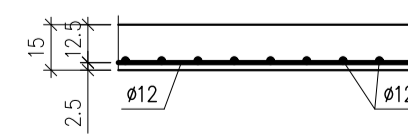
- Pręty trafiające w otwór przecięć a na bokach otworu dołożyć pręty o długościach i średnicach jak na rysunku 34. Pręty umieścić wraz ze zbrojeniem dolnym i górnym.



SCHEMAT ZBROJENIA PŁYTY  
SIATKA PODWÓJNA (1:25)



SCHEMAT ZBROJENIA PŁYTY  
SIATKA POJEDYŃCZA(1:25)



Jednostka Projektowa: PPU KST WIESŁAW BRYKAŁA, 09-401 PŁOCK, UL. OKOPOWA 26/1 tel. 512 158 601	Nr proj. P20817
Temat: PROJEKT WYKONAWCZY PŁACÓWKI OPIEKUNICZO-WYCHOWAWCZEJ WRAZ Z NIEZBEDNĄ INFRASTRUKTURĄ TECHNICZNĄ I ZAGOSPODAROWANIEM TERENU	Tytuł: KONSTRUKCJA ZBROJENIA DOLNEGO STROPU ST1
Projektant – arch. mgr inż. arch. Krzysztof Kwiatkowski upr. nr 70/90	Data: GRUDZIEŃ 2017
Adres Inwestycji: UL. POŁUDNIOWA 13 09-400 PŁOCK	Sprawdzający – arch. mgr inż. arch. Renata M. Kwiatkowska upr. nr 41/98
Investor: GMINA PŁOCK STARY RYNEK 1 09-400 PŁOCK	Projektant – konstr.-bud. mgr inż. Wiesław Brykała upr. nr MAZ/0360/POOK/06 Opracowanie – konstr.-bud. inż. Anna Cywińska-Flak
	Skala: 1:50
	Nr rys.: KW32