

Wykaz zbrojenia górnego na płytę ST1

Nr pręta	Średnica [mm]	Długość [mm]	Liczba [szt.]	Długość całkowita [m]		
				AI S13SX-b Ø6	AIIIN RB500W Ø12	
1	Ø12	3055	41		125.26	
2	Ø12	3480	127		441.96	
2a	Ø12	1991	10		19.91	
3	Ø12	4840	14		67.76	
4	Ø12	4460	14		62.44	
5	Ø12	10610	16		169.76	
6	Ø12	7815	9		70.34	
7	Ø12	6335	6		38.01	
8	Ø6	1550	78	120.90		
9	Ø6	1350	90	121.50		
Długość całkowita wg średnic				[m]	242.40	995.43
Masa 1 mb pręta				[kg/mb]	0.222	0.888
Masa prętów wg średnic				[kg]	53.81	883.94
Masa całkowita prętów				[kg]	937.75	

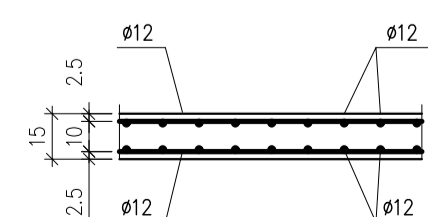
UWAGA: Długość pręta jest długością obliczoną na podstawie wymiarów w osi pręta (metoda B wg PN-EN ISO 3766:2006)

- Beton B25  
 Stal RB500W  
 -klasa konstrukcji S4  
 -klasa ekspozycji XC1  
 -tolerancja wykonania płyty ±5mm  
 -nominalna grubość otuliny c<sub>nom</sub>=20 mm  
 - do stabilizacji zbrojenia oraz uzyskania odpowiedniego otulenia stosować podkładki dystansowe co 300mm  
 - pręty na zakład łączone drutem wiązałkowym  
 -  $h_c/dev=10mm$  - przeciętna kontrola jakości  
 - deskowanie przed betonowaniem posmarować środkami antyadhezyjnymi  
 - stosowane pręty proste nie powinny mieć miejscowych wykrzywień większych niż 4mm  
 - wymagana kontrola betonu: 3 próbki na 30m<sup>3</sup>/ mieszanki betonowej zgodnie z PN-EN 13791  
 - odsłonięte powierzchnie dojrzewającego betonu chronić przez działaniem negatywnych warunków atmosferycznych  
 - zapewnić odpowiednią wilgotność dojrzewającego betonu  
 - pielęgnacja betonu przez okres 28dni  
 - usunąć deskowanie wyłącznie po czasie określonym w projekcie

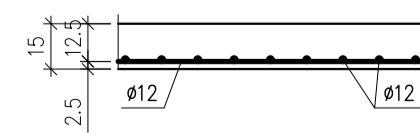
Uwaga! Dozbrojenie otworów

- Pręty trafiające w otwór przeciąć a na bokach otworu dołożyć pręty o długościach i średnicach jak na rysunku 34. Pręty umieścić wraz ze zbrojeniem dolnym i górnym.

SCHEMAT ZBROJENIA PŁYTY  
SIATKA PODWÓJNA (1:25)



SCHEMAT ZBROJENIA PŁYTY  
SIATKA POJEDYŃCZA (1:25)



Jednostka Projektowa: PPU KST WIESŁAW BRYKAŁA, 09-401 PŁOCK, UL. OKOPOWA 26/1 tel. 512 158 601		Nr proj. P20817
Temat: PROJEKT WYKONAWCZY PŁACÓWKI OPIEKUNICZO-WYCHOWAWCZEJ WRAZ Z NIEZBĘDNIĄ INFRASTRUKTURĄ TECHNICZNĄ I ZAGOSPODAROWANIEM TERENU		Tytuł: KONSTRUKCJA ZBROJENIA GÓRNEGO ST1
Projektant – arch. mgr inż. arch. Krzysztof Kwiatkowski upr. nr 70/90		Data: GRUDZIEŃ 2017
Adres Inwestycji: UL. POŁUDNIOWA 13 09-400 PŁOCK		Skala: 1:50
Inwestor: GMINA PŁOCK STARY RYNEK 1 09-400 PŁOCK		Nr rys.: KW33
Sprawdzający – arch. mgr inż. arch. Renata M. Kwiatkowska upr. nr 41/98		
Projektant – konstr.-bud. mgr inż. Wiesław Brykała upr. nr MAZ/0360/POOK/06		
Opracowanie – konstr.-bud. inż. Anna Cywińska-Flak		