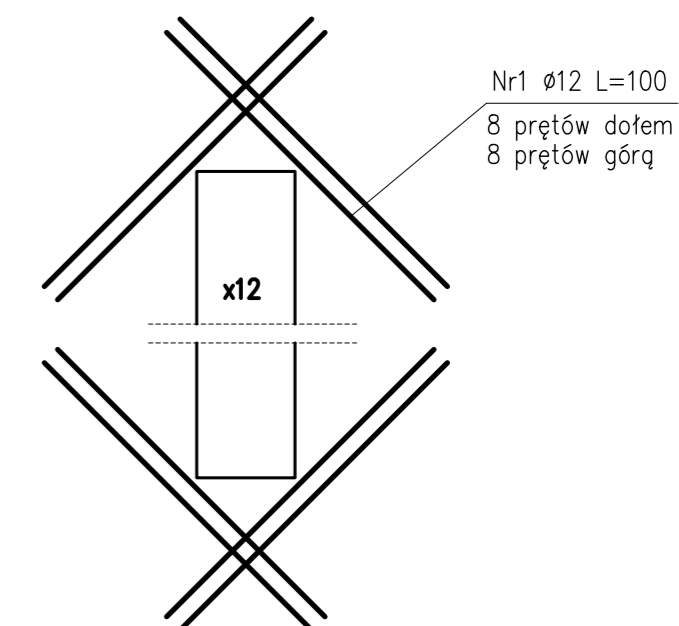


STROP NAD PIETREM – RYS. SZALUNKOWY skala 1:50

DOZBROJENIE NAROŻY OTWORÓW
skala 1:25



- UWAGI:
1. Minimalne otulenie zbrojenia belek wieńców i słupów – 3 cm
 2. Na rysunku pokazano otwory kominowe wymagające dozbrojenia, pozostałe otwory w stropach zgodnie z projektami branżowymi.
 3. Zbrojenie główne ze stali BSt500S (Allin), strzemiona ze stali St3X-b (Al)
 4. Lokalizację oraz wymiary otworów skoordynować z branżą architektoniczną
 5. Rysunek rozpatrywać łącznie z projektami pozostałych branż
 6. Wymiary podano w mm.

Wykaz zbrojenia dodatkowego				
Nr pręta	Średnica [mm]	Długość [mm]	Liczba [szt]	Allin
				RB500W
1	Ø12	1000	192	192.00
Długość ogólna wg średnic			m	192.00
Masa ogólna 1mb pręta			kg	0,888
Masa prętów wg średnic			kg	170.50
Masa prętów wg gatunków stali			kg	170.50
Masa całkowita			kg	170.50

Jednostka Projektowa: PPU KST WIESŁAW BRYKAŁA, 09-401 PŁOCK, UL. OKOPOWA 26/1 tel. 512 158 601		Nr proj. P20817
Temat: PROJEKT WYKONAWCZY PŁACÓWKI OPIEKUNTCZO-WYCHOWAWCZEJ WRAZ Z NIEZBEDNĄ INFRASTRUKTURĄ TECHNICZNĄ I ZAGOSPODAROWANIEM TERENU		Data: GRUDZIEŃ 2017
Adres Inwestycji: UL. POŁUDNIOWA 13 09-400 PŁOCK		Skala: 1:50
Inwestor: GMINA PŁOCK STARY RYNEK 1 09-400 PŁOCK		Nr rys.: KW34
Tytuł: KONSTRUKCJA ZBROJENIA OTWORÓW PŁYTY ST1		Projektant – arch. mgr inż. arch. Krzysztof Kwiatkowski upr. nr 70/90
Sprawdzający – arch. mgr inż. arch. Renata M. Kwiatkowska upr. nr 41/98		Projektant – konstr.-bud. mgr inż. Wiesław Brykała upr. nr MAZ/0360/POOK/06
		Opracowanie – konstr.-bud. inż. Anna Cywińska-Flak

