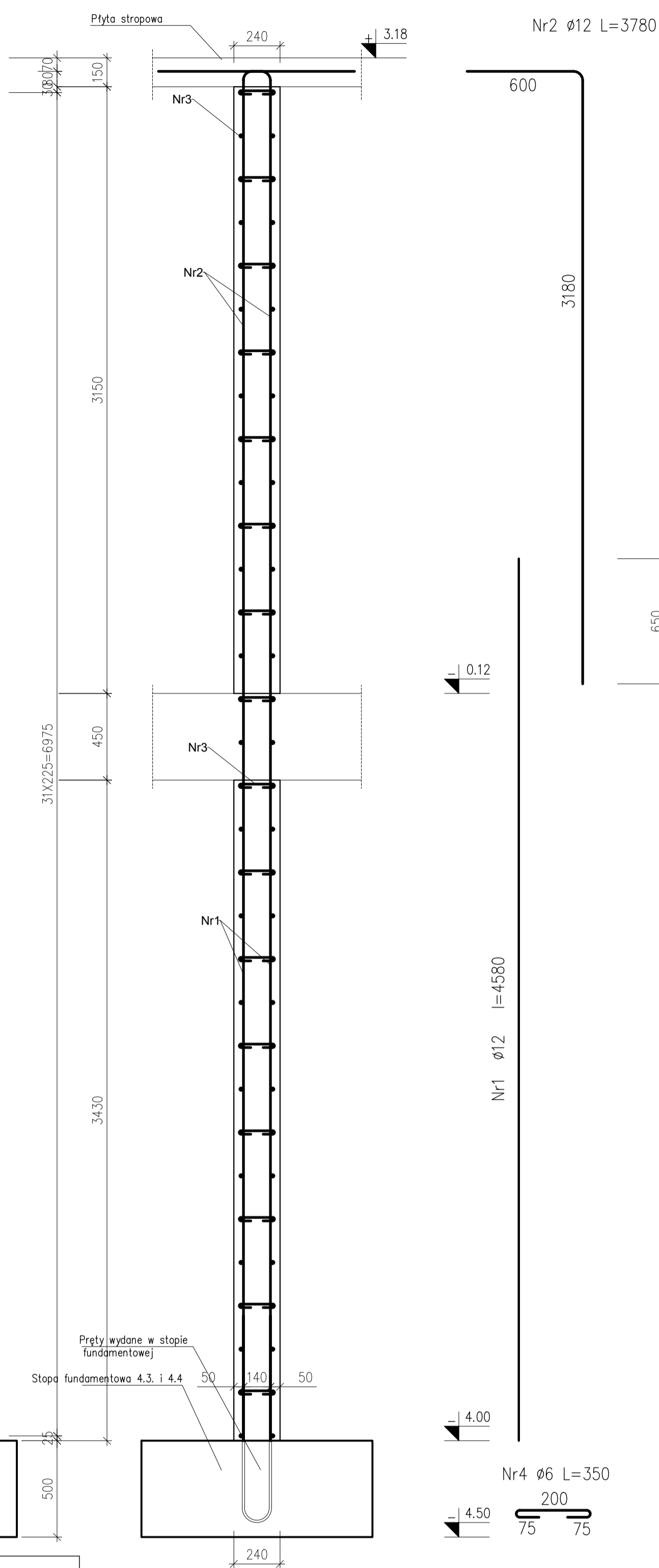
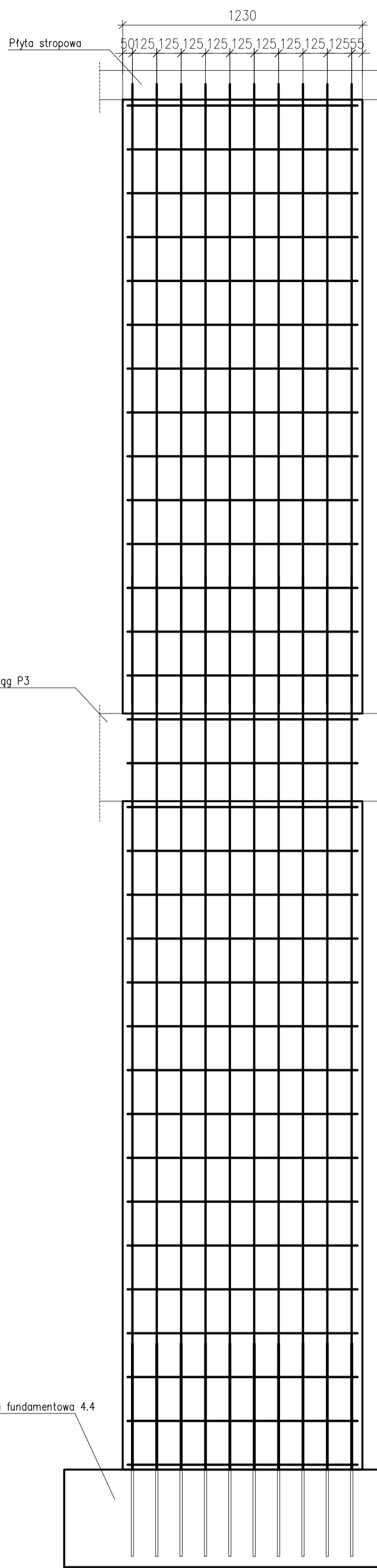
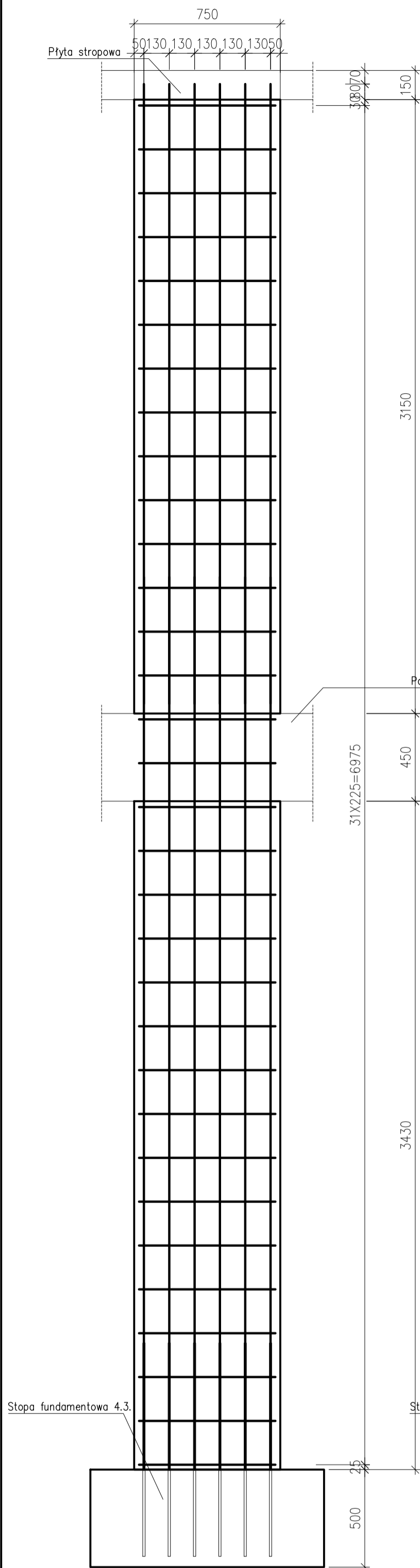


ŚCIANA SZ1.1

ŚCIANA SZ1.2



Wykaz zbrojenia na SZ1.1

Nr pręta	Średnica [mm]	Długość [mm]	Liczba [szt]	Długość całkowita [m]	
				AI St3SX-b Ø6	AIIIN RB500W Ø12
1	Ø12	4580	12		54.96
2	Ø12	3780	12		45.36
3	Ø12	700	64		44.80
4	Ø6	350	96	67.20	
Długość ogólna wg średnic			m	67.20	145.12
Masa ogólna 1mb pręta			kg	0,222	0,888
Masa prętów wg średnic			kg	14.92	128.87
Masa prętów wg gatunków stali			kg	14.92	128.87
Masa całkowita			kg	143.78	

Wykaz zbrojenia na SZ1.2

Nr pręta	Średnica [mm]	Długość [mm]	Liczba [szt]	Długość całkowita [m]	
				AI St3SX-b Ø6	AIIIN RB500W Ø12
1	Ø12	4580	20		91.60
2	Ø12	3780	20		75.60
3	Ø12	1180	64		75.52
4	Ø6	350	160	188.80	
Długość ogólna wg średnic			m	188.80	242.72
Masa ogólna 1mb pręta			kg	0,222	0,888
Masa prętów wg średnic			kg	41.91	215.54
Masa prętów wg gatunków stali			kg	41.91	215.54
Masa całkowita			kg	257.45	

- Beton B25 (20/25)
 Stal główna zbrojeniowa-AIIN (RB500W) strzemiona A-I (St3SX-b)
 -klasa konstrukcji S4
 -klasa ekspozycji XC1
 -tolerancja wykonania ścian ±5 mm
 -nominalna grubość otuliny c_{nom}=50 mm
 - do stabilizacji zbrojenia oraz uzyskania odpowiedniego otulenia stosować podkładki dystansowe co 300 mm
 - pręty na zakład łączone drutem wiązkowym
 - Δc/dev=10 mm – przeciętna kontrola jakości
 - wszystkie elementy stykające się bezpośrednio z gruntem zabezpieczyć izolacją przeciwwilgociową
 -deskowanie przed betonowaniem posmarować środkami antyadhezyjnymi
 - stosowane pręty proste nie powinny mieć miejscowych wykrzywień większych niż 4mm
 -wymagana kontrola betonu: 3 próbki na 30m³/ mieszanki betonowej zgodnie z PN-EN 13791
 - odstąpię powierzchnie dojrzewającego betonu chronić przez działaniem negatywnych warunków atmosferycznych
 - zapewnić odpowiednią wilgotność dojrzewającego betonu
 - pielęgnować beton przez okres 28dni
 -usunąć deskowanie wyłącznie po czasie określonym w projekcie
 -rysunek rozpatrywać łącznie z projektem pozostałych branż
 -wymiarów podano w mm

Jednostka Projektowa: PPU KST WIESŁAW BRYKAŁA, 09-401 PŁOCK, UL. OKOPOWA 26/1 tel. 512 158 601		Nr proj. P20817
Temat: PROJEKT WYKONAWCZY PŁACÓWKI OPIEKUNCO-WYCHOWAWCZEJ WRAZ Z NIEZBEDNĄ INFRASTRUKTURĄ TECHNICZNĄ I ZAGOSPODAROWANIEM TERENU		Tytuł: KONSTRUKCJA ZBROJENIA ŚCIANY SZ1
Adres inwestycji: UL. POLUDNIOWA 13 09-400 PŁOCK		Projektant – arch. mgr inż. arch. Krzysztof Kwiatkowski upr. nr 70/90
Inwestor: GMINA PŁOCK STARY RYNEK 1 09-400 PŁOCK		Sprawydzający – arch. mgr inż. arch. Renata M. Kwiatkowska upr. nr 41/98
		Projektant – konstr.-bud. mgr inż. Wiesław Brykała upr. nr MAZ/0360/POOK/06
		Opracowanie – konstr.-bud. inż. Anna Cywińska-Plak
		Data: GRUDZIEŃ 2017
		Skala: 1:20
		Nr rys.: KW4