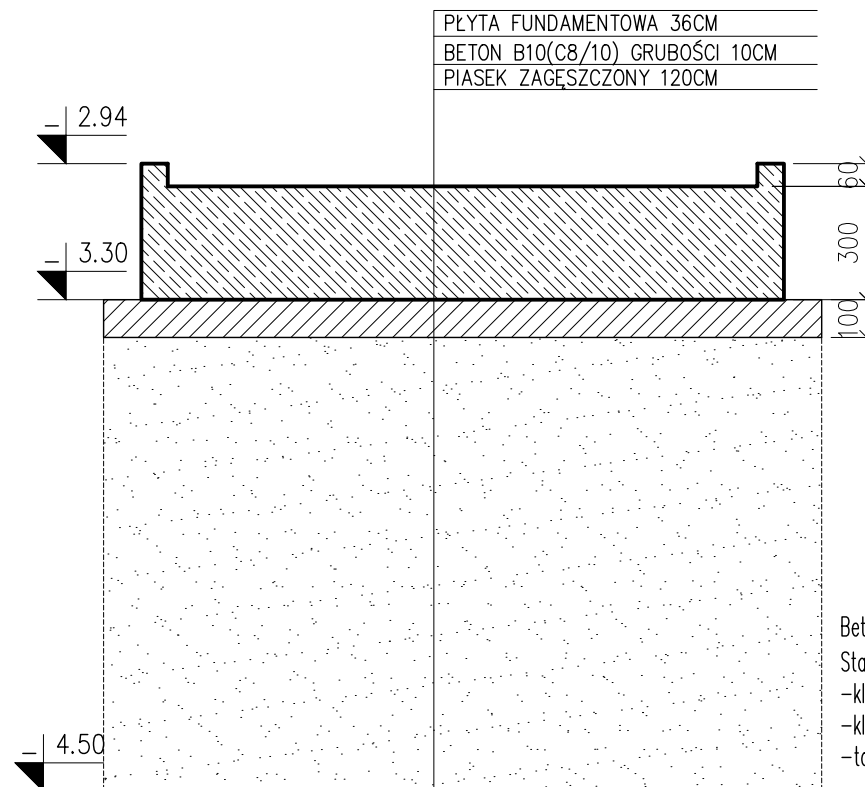
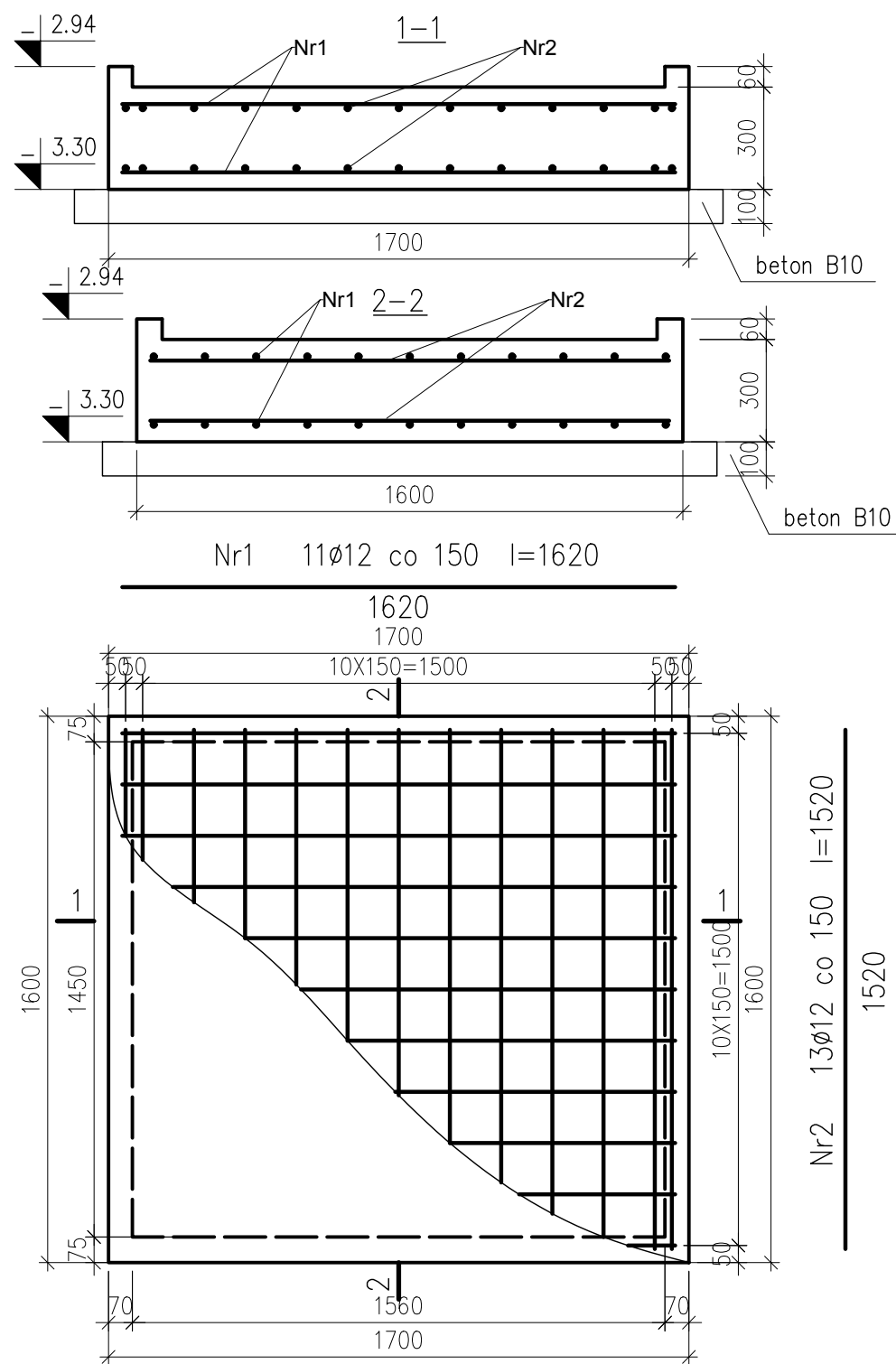


WYKONANIE PŁYTY FUNDAMENTOWEJ



PŁYTA FUNDAMENTOWA 36CM
BETON B10(C8/10) GRUBOŚCI 10CM
PIASEK ZAGĘSZCZONY 120CM

Beton B25 (20/25)
Stal AIIIIN (RB500W)
-klasa konstrukcji S4
-klasa ekspozycji XC1
-tolerancja wykonania płyty fundamentowej ±5 mm

- nominalna grubość otuliny $c_{nom}=50$ mm
- do stabilizacji zbrojenia oraz uzyskania odpowiedniego otulenia stosować podkładki dystansowe co 300 mm
- $\Delta c/dev=10$ mm - przeciętna kontrola jakości
- fundamenty posadzić na warstwie "chudego" betonu B10 (C8/10) o grub.10 cm
- wszystkie elementy stykające się bezpośrednio z gruntem zabezpieczyć izolacją przeciwwilgociową
- deskowanie przed betonowaniem posmarować środkami antyadhezyjnymi
- stosowane pręty proste nie powinny mieć miejscowych wykrzywień większych niż 4mm
- wymagana kontrola betonu: 3 próbki na 30m³/ mieszanki betonowej zgodnie z PN-EN 13791
- odstąpione powierzchnie dojrzewającego betonu chronić przed działaniem negatywnych warunków atmosferycznych
- zapewnić odpowiednią wilgotność dojrzewającego betonu
- pielęgnacja betonu przez okres 28dni
- usunąć deskowanie wyłącznie po czasie określonym w projekcie
- rysunek rozpatrywać łącznie z projektem pozostałych branż
- zachować ciągłość łańcuch fundamentowych po obwodzie przepuszczając zbrojenie łańcuch przez stopy fundamentowe i stosując pręty dodatkowe w narożach
- w stopach zabetonować startery słupów i ścian żelbetonowych zgodnie z rysunkami szczegółów
- wymiary podano w mm

ZBROJENIE PŁYTY FUNDAMENTOWEJ F6

Nr pręta	Średnica [mm]	Długość [mm]	Liczba [szt]	AIIIIN RB500W
				Ø12
1	Ø12	1620	22	35.64
2	Ø12	1520	26	39.52
Długość ogólna wg średnic			m	75.16
Masa ogólna 1mb pręta			kg	0,888
Masa prętów wg średnic			kg	66.74
Masa prętów wg gatunków stali			kg	66.74
Masa całkowita			kg	66.74

Jednostka Projektowa: PPU KST WIESŁAW BRYKAŁA, 09-401 PŁOCK, UL. OKOPOWA 26/1 tel. 512 158 601		Nr proj. P20817
Temat: PROJEKT WYKONAWCZY PLACÓWKI OPIEKUNICZO-WYCHOWAWCZEJ WRAZ Z NIEZBEDNĄ INFRASTRUKTURĄ TECHNICZNĄ I ZAGOSPODAROWANIEM TERENU		Tytuł: KONSTRUKCJA ZBROJENIA PŁYTY F.6.
Projektant - arch. mgr inż. arch. Krzysztof Kwiatkowski upr. nr 70/90		Data: GRUDZIEŃ 2017
Adres Inwestycji: UL. POŁUDNIOWA 13 09-400 PŁOCK		Sprawydzający - arch. mgr inż. arch. Renata M. Kwiatkowska upr. nr 41/98
Inwestor: GMINA PŁOCK STARY RYNEK 1 09-400 PŁOCK		Skala: 1:20
		Nr rys.: KW5
		Projektant - konstr.-bud. mgr inż. Wiesław Brykała upr. nr MAZ/0360/POOK/06
		Opracownie - konstr.-bud. inż. Anna Cywińska-Flak