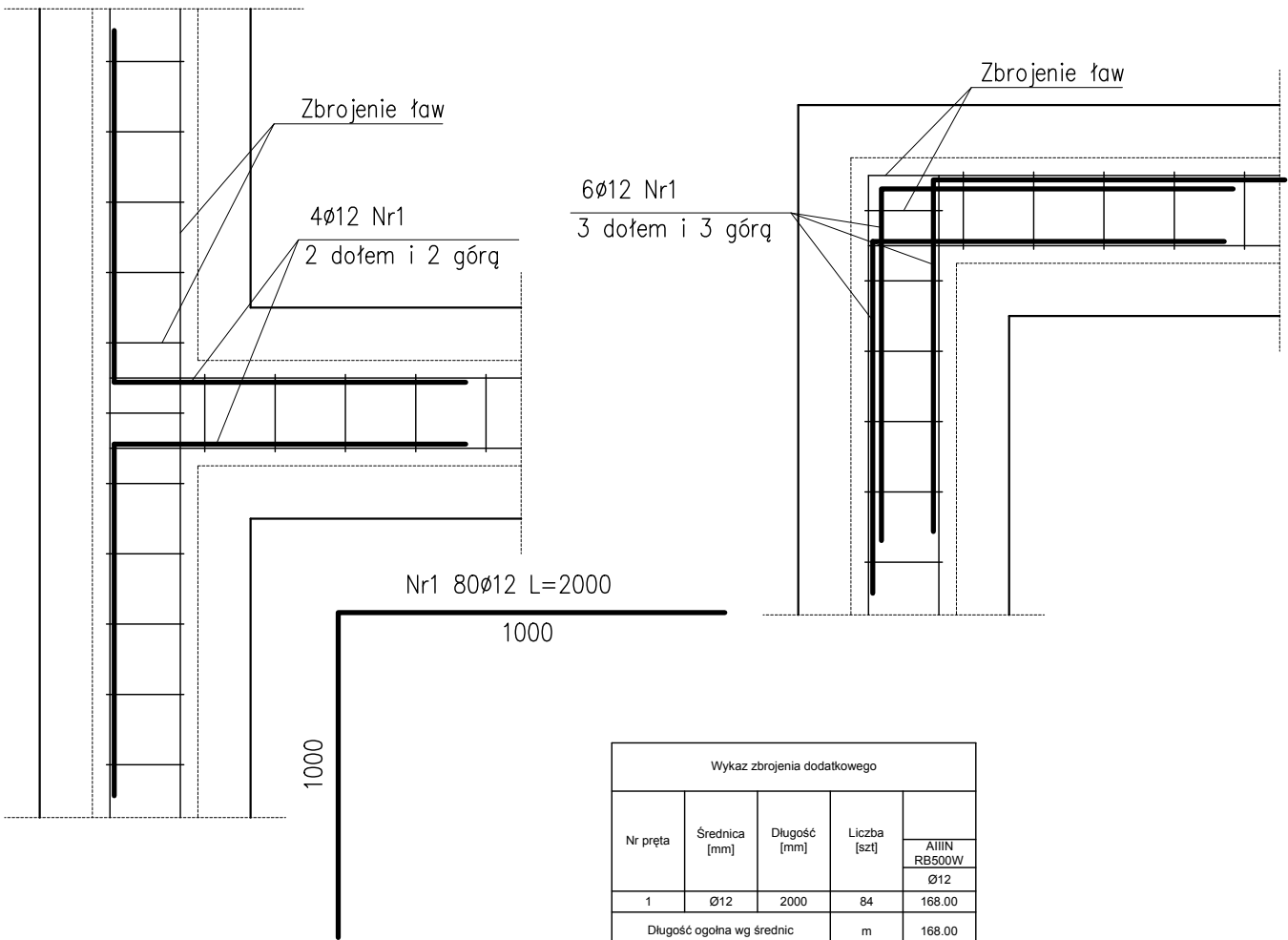


Dodatkowe zbrojenie narożników ław fundamentowych

x6

x10



Wykaz zbrojenia dodatkowego				
Nr pręta	Średnica [mm]	Długość [mm]	Liczba [szt]	IIIIN
				RB500W
			Ø12	
1	Ø12	2000	84	168.00
Długość ogólna wg średnic			m	168.00
Masa ogólna 1mb pręta			kg	0.888
Masa prętów wg średnic			kg	149.18
Masa prętów wg gatunków stali			kg	149.18
Masa całkowita			kg	149.18

Jednostka Projektowa: PPU KST WIEŚLAW BRYKAŁA, 09-401 PŁOCK, UL. OKOPOWA 26/1 tel. 512 158 601		Nr proj. P20817
Temat: PROJEKT WYKONAWCZY PLACÓWKI OPIEKUNCZO-WYCHOWAWCZEJ WRAZ Z NIEZBEDNĄ INFRASTRUKTURĄ TECHNICZNĄ I ZAGOSPODAROWANIEM TERENU		Tytuł: KONSTRUKCJA ZBROJENIA NAROŻNIKÓW ŁAW
Adres Inwestycji: UL. POŁUDNIOWA 13 09-400 PŁOCK		Data: GRUDZIEŃ 2017
Inwestor: GMINA PŁOCK STARY RYNEK 1 09-400 PŁOCK		Skala: 1:20
		Nr rys.: KW6
		Projektant – arch. mgr inż. arch. Krzysztof Kwiatkowski upr. nr 70/90
		Sprawdzający – arch. mgr inż. arch. Renata M. Kwiatkowska upr. nr 41/98
		Projektant – konstr.–bud. mgr inż. Wiesław Brykała upr. nr MAZ/0360/P00K/06
		Opracownie – konstr.–bud. inż. Anna Cwińska-Flak