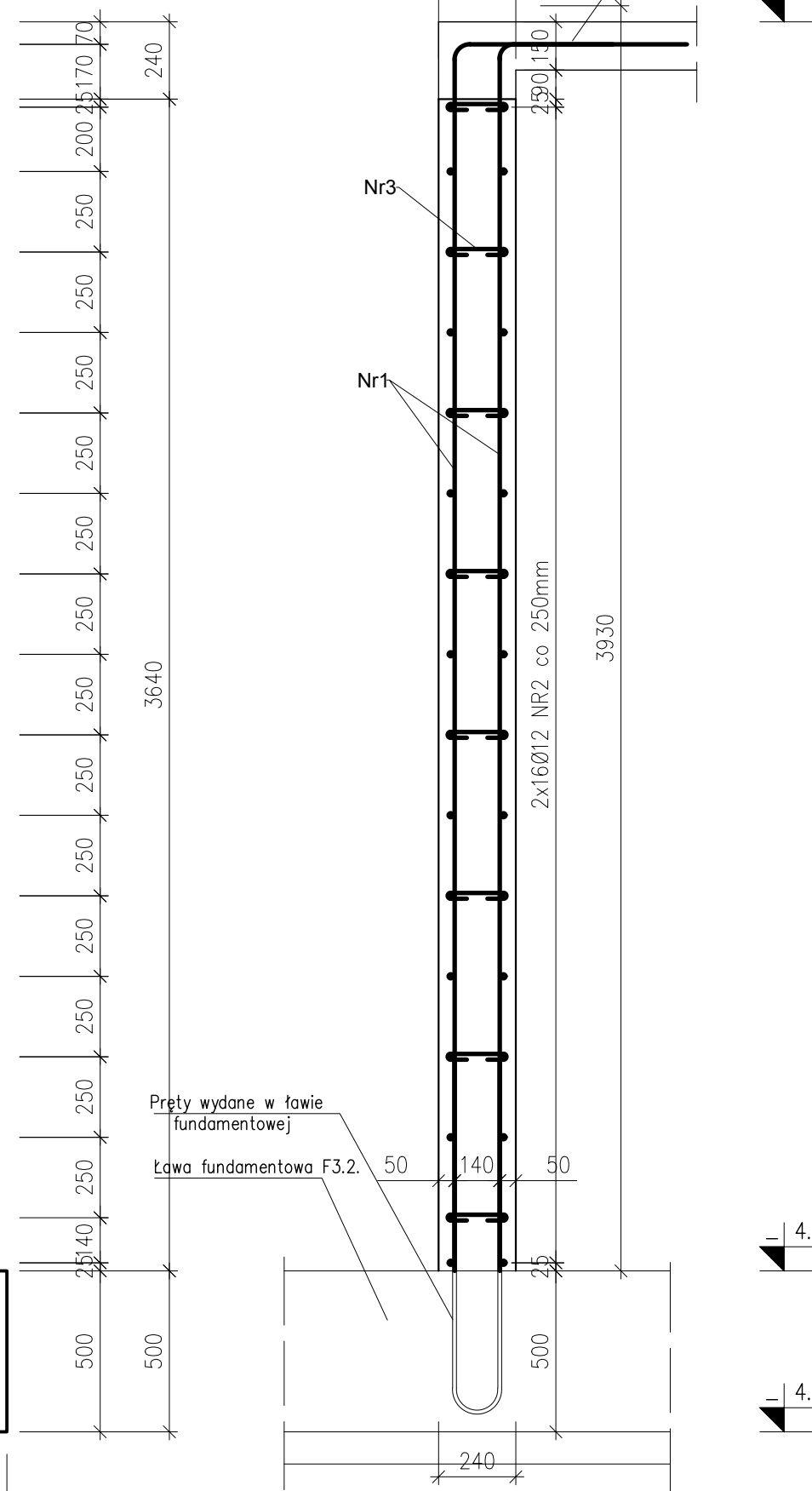
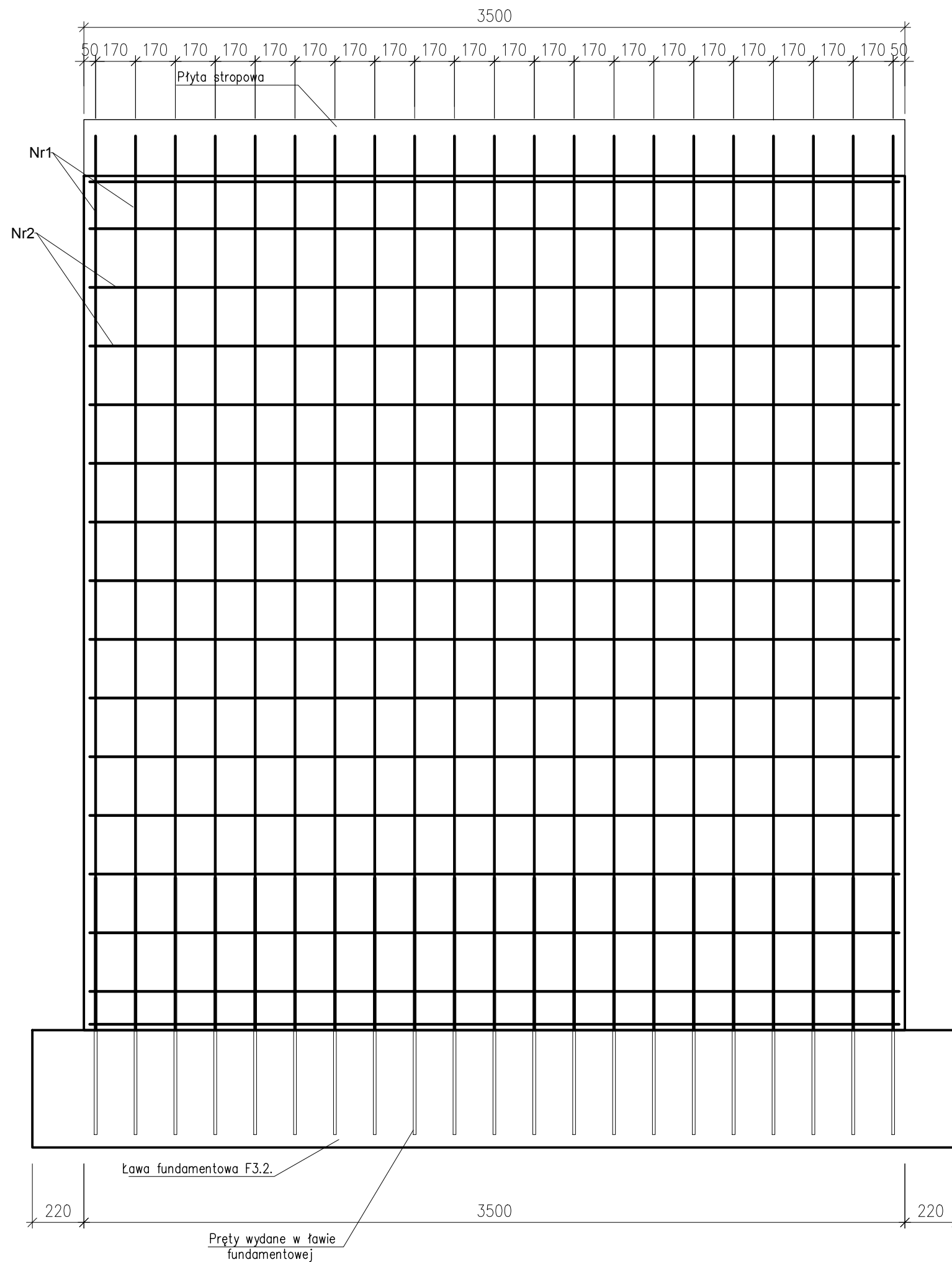


# ŚCIANA SZ2



Nr1  $\varnothing 12$  L=4460  
600

Nr3  $\varnothing 6$  L=350  
200  
75 75

Wykaz zbrojenia na SZ2					
Nr pręta	Średnica [mm]	Długość [mm]	Liczba [szt]	Długość całkowita [m]	
				AI St3SX-b $\varnothing 6$	AIIN RB500W $\varnothing 12$
1	$\varnothing 12$	4460	42		187.32
2	$\varnothing 12$	3450	32		110.40
3	$\varnothing 6$	350	168	58.80	
Długość ogólna wg średnic				m	297.72
Masa ogólna 1mb pręta				kg	0.888
Masa prętów wg średnic				kg	264.38
Masa prętów wg gatunków stali				kg	264.38
Masa całkowita				kg	277.43

- Beton B25 (20/25)  
Stal główna zbrojeniowa-AIIN (RB500W) strzemiona A-I (St3SX-b)  
-klasa konstrukcji S4  
-klasa ekspozycji XC1  
-tolerancja wykonania ścian  $\pm 5$  mm  
-nominalna grubość otuliny  $c_{nom}=50$  mm  
- do stabilizacji zbrojenia oraz uzyskania odpowiedniego otulenia stosować podkładki dystansowe co 300 mm  
-  $\Delta c/dev=10$  mm - przeciętna kontrola jakości  
-wszystkie elementy stykające się bezpośrednio z gruntem zabezpieczyć izolacją przeciwwilgociową  
-deskowanie przed betonowaniem posmarować środkami antyadhezyjnymi  
- stosowane pręty proste nie powinny mieć miejscowych wykrzywień większych niż 4mm  
-wymagana kontrola betonu: 3 próbki na 30m<sup>3</sup>/ mieszanki betonowej zgodnie z PN-EN 13791  
- odsłonięte powierzchnie dojrzewającego betonu chronić przed działaniem negatywnych warunków atmosferycznych  
- zapewnić odpowiednią wilgotność dojrzewającego betonu  
- pielęgnacja betonu przez okres 28dni  
-usunąć deskowanie wyłącznie po czasie określonym w projekcie  
-rysunek rozpatrywać łącznie z projektem pozostałych branż  
-wymiary podano w mm

Jednostka Projektowa: PPU KST WIEŚLAW BRYKAŁA, 09-401 PŁOCK, UL. OKOPOWA 26/1 tel. 512 158 601	Nr proj.: P20817
Temat: PROJEKT WYKONAWCZY PŁACÓWKI OPIEKUNCO-WYCHOWAWCZEJ WRAZ Z NIEZBEDNĄ INFRASTRUKTURĄ TECHNICZNĄ I ZAGOSPODAROWANIEM TERENU	Tytuł: KONSTRUKCJA ZBROJENIA ŚCIANY SZ2
Projektant - arch. mgr inż. arch. Krzysztof Kwiatkowski upr. nr 70/90	Data: GRUDZIEŃ 2017
Adres inwestycji: UL. POLUDNIOWA 13 09-400 PŁOCK	Skala: 1:20
Inwestor: GMINA PŁOCK STARY BRYNEK 1 09-400 PŁOCK	Nr rys.: KW9
	Sprawdzający - arch. mgr inż. arch. Renata M. Kwiatkowska upr. nr 41/98
	Projektant - konstr.-bud. mgr inż. Wiesław Brykała upr. nr MAZ/0360/POOK/06 Opracowanie - konstr.-bud. inż. Anna Cywińska-Flak