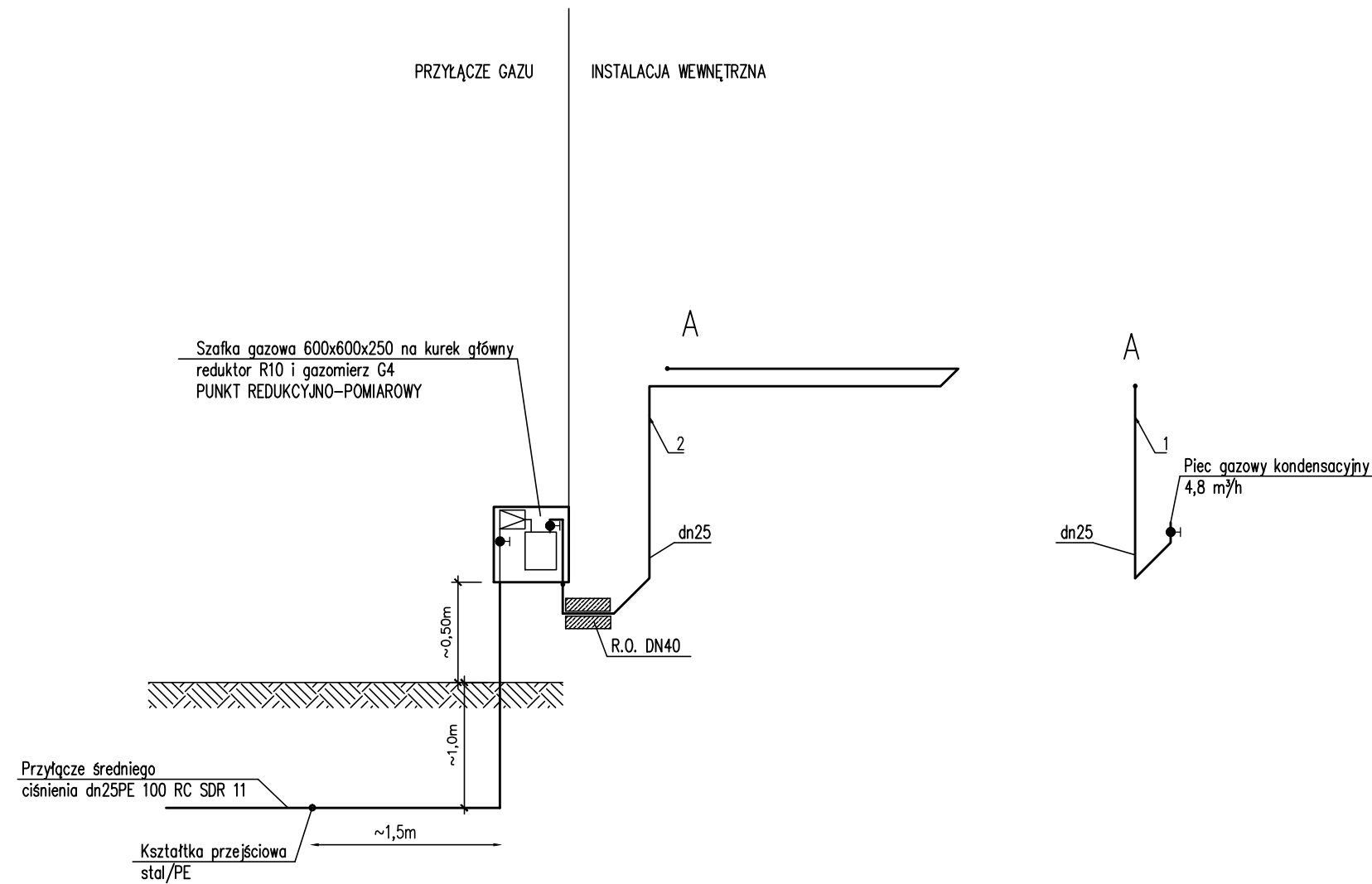


**UWAGI:**

1. Wewn. instalację gazową zaprojektowano z rur stalowych bez szwu walcowanych na gorąco ogólnego zastosowania wg PN80/H-74219 łączonych przez spawanie.
2. Jako armaturę odcinającą stosować zawory kulowe do gazu.
3. Przy przejściach przez przegrody budowlane stosować tuleje ochronne.

**LEGENDA:**

———— Instalacja gazowa – dn25, L=10,5m



Jednostka Projektowa: PPU KST WIESŁAW BRYKAŁA, 09-401 PŁOCK, UL. OKOPOWA 26/1 tel. 512 158 601		Nr proj. P20817
Temat: PROJEKT WYKONAWCZY PLACÓWKI OPIEKUŃCZO-WYCHOWAWCZEJ WRAZ Z NIEZBĘDNĄ INFRASTRUKTURĄ TECHNICZNĄ I ZAGOSPODAROWANIEM TERENU	Tytuł: INSTALACJA GAZOWA - SCHEMAT	Data: GRUDZIEŃ 2017
Projektant – sanitarna mgr inż. Anna Liszewska MAZ/0332/PWOS/04		Skala: -
Adres Inwestycji: UL. POŁUDNIOWA 13 09-400 PŁOCK	Sprawdzający – sanitarna mgr inż. Iwona Gdowska upr. nr 10/92, 18/93	Nr rys.: 16
Inwestor: GMINA PŁOCK STARY RYNEK 1 09-400 PŁOCK		