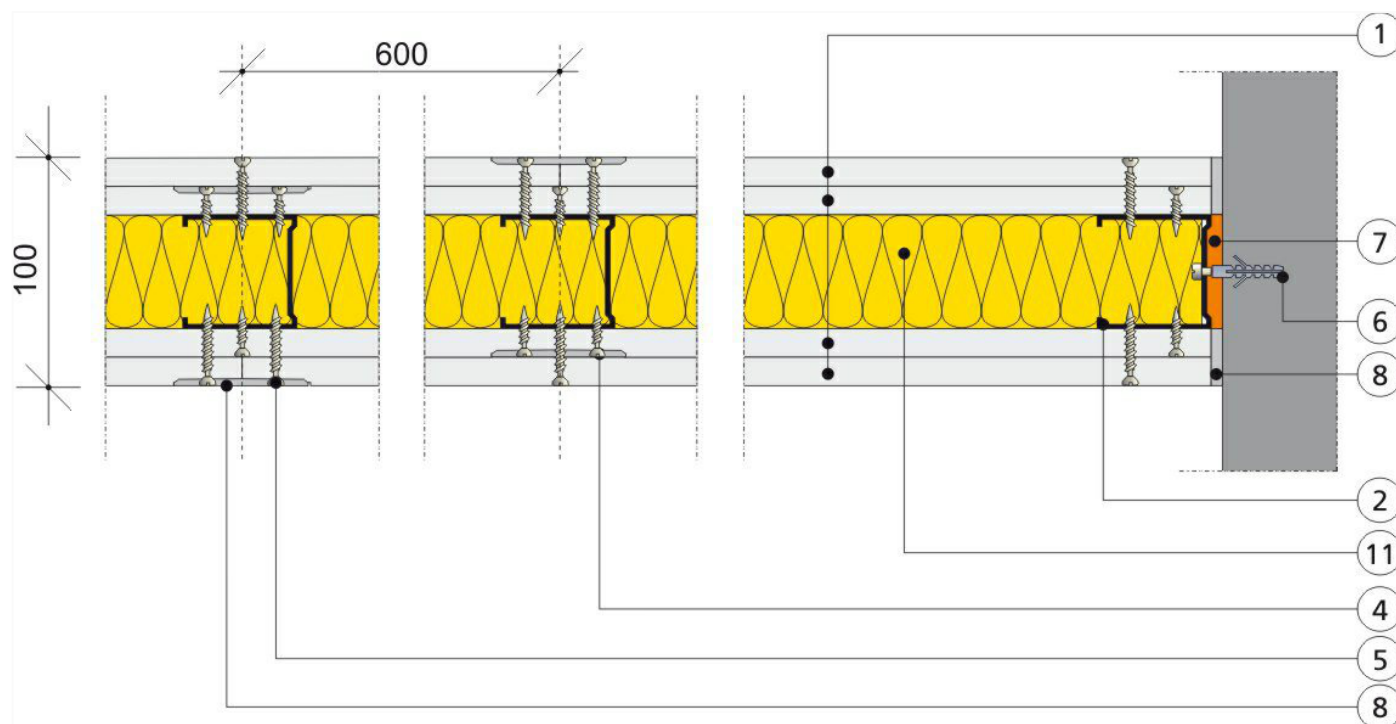


1. Płyta gipsowo-kartonowa RIGIPS
2. Profil RIGIPS CW 50 ULTRASTIL
3. Profil RIGIPS UW 50 ULTRASTIL
4. Wkręt RIGIPS TN 25
5. Wkręt RIGIPS TN 35
6. Kołki rozporowe
7. Taśma uszczelniająca piankowa RIGIPS
8. Masa szpachlowa RIGIPS
9. Taśma spoinowa RIGIPS
10. Masa szpachlowa wykończeniowa RIGIPS
11. Wełna mineralna



 <b>SYSTAL Cieśliński Andrzej</b> ul. Graniczna 48, 09-407 PŁOCK tel.: 24 264-57-79, fax.: 24 265-91-54 www.systal.pl biuro@systal.pl					
		INWESTOR	GMINA PŁOCK pl. Stary Rynek 1, 09-400 Płock	NR UPRAWNIENI	PODPIS
Adres inwestycji	URZĄD MIASTA PŁOCKA pl. Stary Rynek 1, 09-400 Płock	Projektował	inż. Wiesław Malczewski	39/77, 74/82, 6/96	
Nazwa opracowania	Dostosowanie budynków Urzędu Miasta Płocka A, B, C, D i E przy pl. Stary Rynek 1 - do wymagań z zakresu ochrony przeciwpożarowej - zmiana zabudowy klatki schodowej KA1 w budynku A Urzędu Miasta Płocka	Opracował	mgr inż. Michał Idkowiak		
Temat rysunku	Konstrukcja ścianek działowych RIGIPS 3.40.04 REI 60/ EI60	Branża:		BUDOWLANA	
		Skala:	---	Nr rys.:	B5
				Data:	20.02.2017