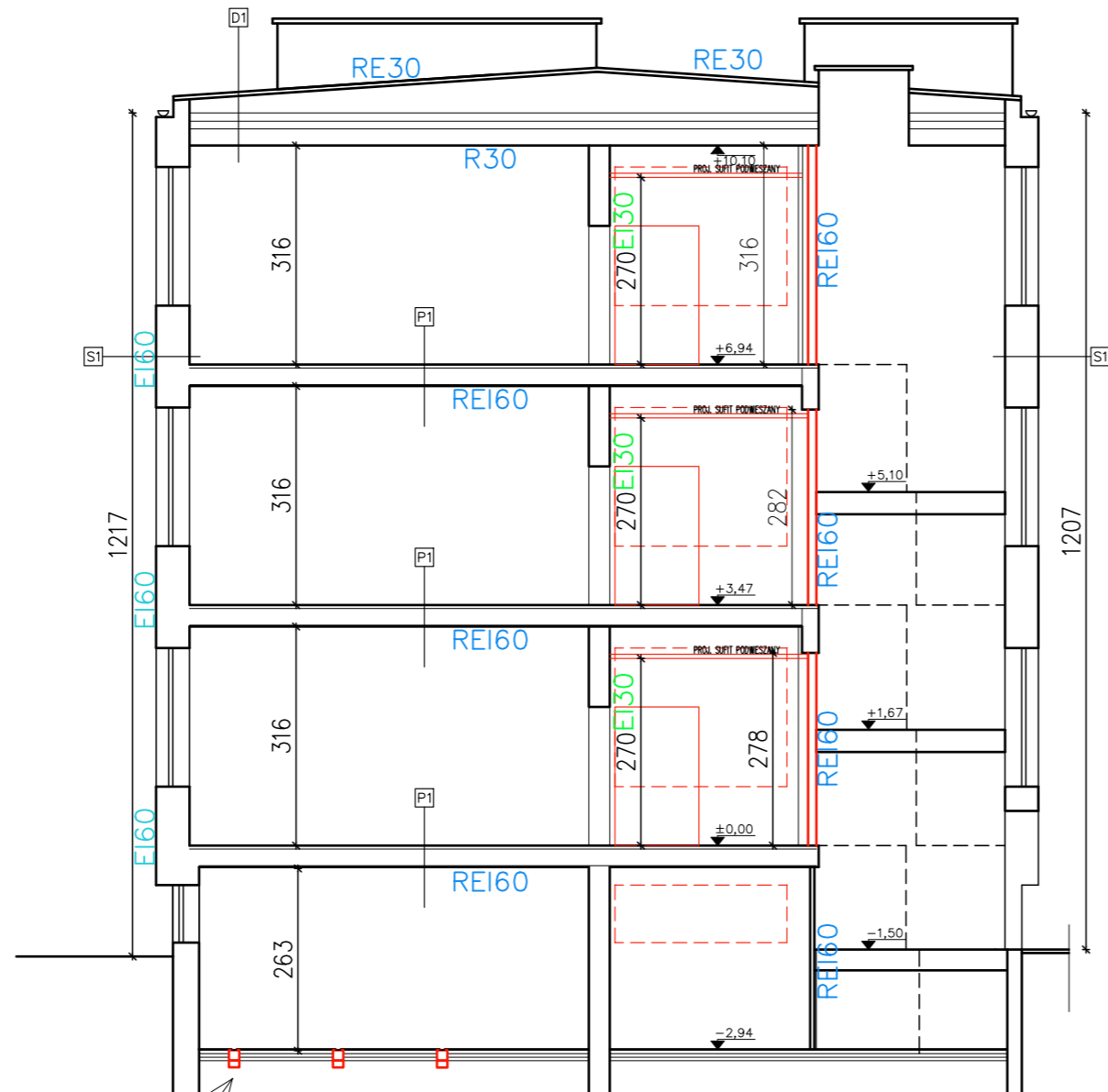
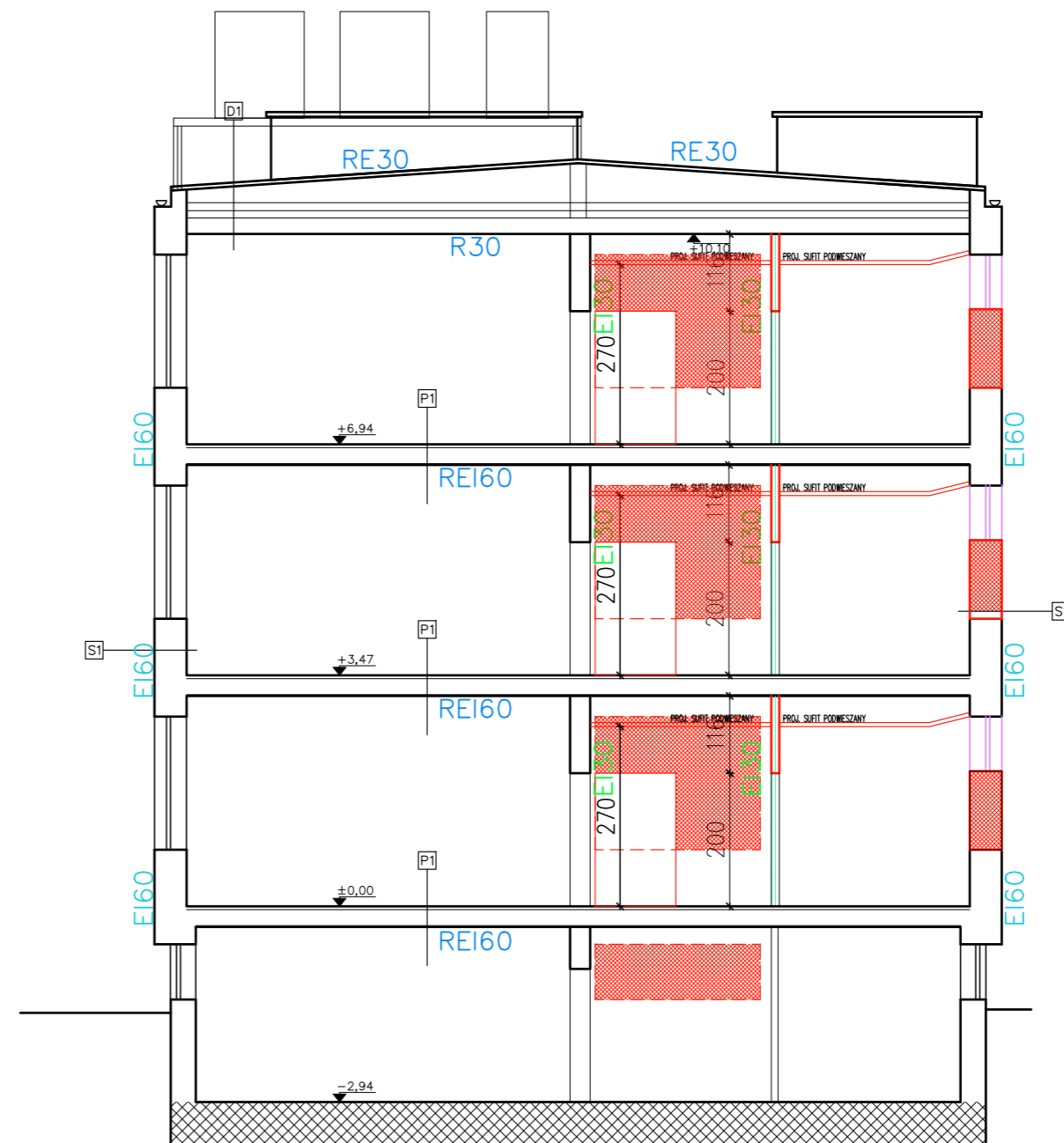


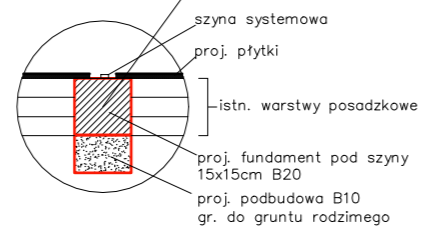
PRZEKRÓJ A-A



PRZEKRÓJ B-B



PRZEKRÓJ C-C



- istniejące ściany
- istniejące ściany do rozbiórki
- projektowane ściany
- projektowane okna

P1	GRES	
	SZLICHTA CEMENTOWA	
	ŻELBETOWE PŁYTY KANAŁOWE	24CM
	TYNK CEMENTOWO-WAPIENNY	2CM
S1	TYNK CEMENTOWO-WAPIENNY + GŁADŹ	
	BŁOCZKI GAZOBETONOWE	24CM
	SOPREMA	6CM
	STYROPIAN	10CM
D1	TYNK CIENKOWARSTWOWY	
	PAPA TERMOZGRZEWALANA - PROJEKTOWANA	
	PAPA TERMOZGRZEWALANA - ISTNIEJĄCA	
	PŁYTY KORYTKOWE	24CM
	PRZESTRZEŻ WENTYLOWANA	6CM
	WEŁNA MINERALNA - GRANULAT	12CM
	WEŁNA MINERALNA - ISTNIEJĄCA	11CM
ŻELBETOWE PŁYTY KANAŁOWE	24CM	
TYNK CEMENTOWO-WAPIENNY	2CM	

Temat: SEGMENTU SZKOŁY PODSTAWOWEJ NR 3 NA POTRZEBY PORADNI PSYCHOLOGICZNO-PEDAGOGICZNEJ NR1 WRAZ Z NIEZBEDNĄ INFRASTRUKTURĄ TECHNICZNĄ I ZAGOSPODAROWANIEM TERENU	Nr proj: P24919
Tytuł: PRZEKROJE	Data: listopad 2019
Adres Inwestycji: UL. KOSSOBUDZKIEGO 7, 09-400 PŁOCK DZ. NR 403 OBR. 4	Skala: 1:100
Inwestor: GMINA PŁOCK STARY RYNEK 1, 09-400 PŁOCK	Nr rys.: 09
Projektant - konstr.-bud. mgr inż. Wiesław Brykała upr. nr MAZ/0360/P00K/06	