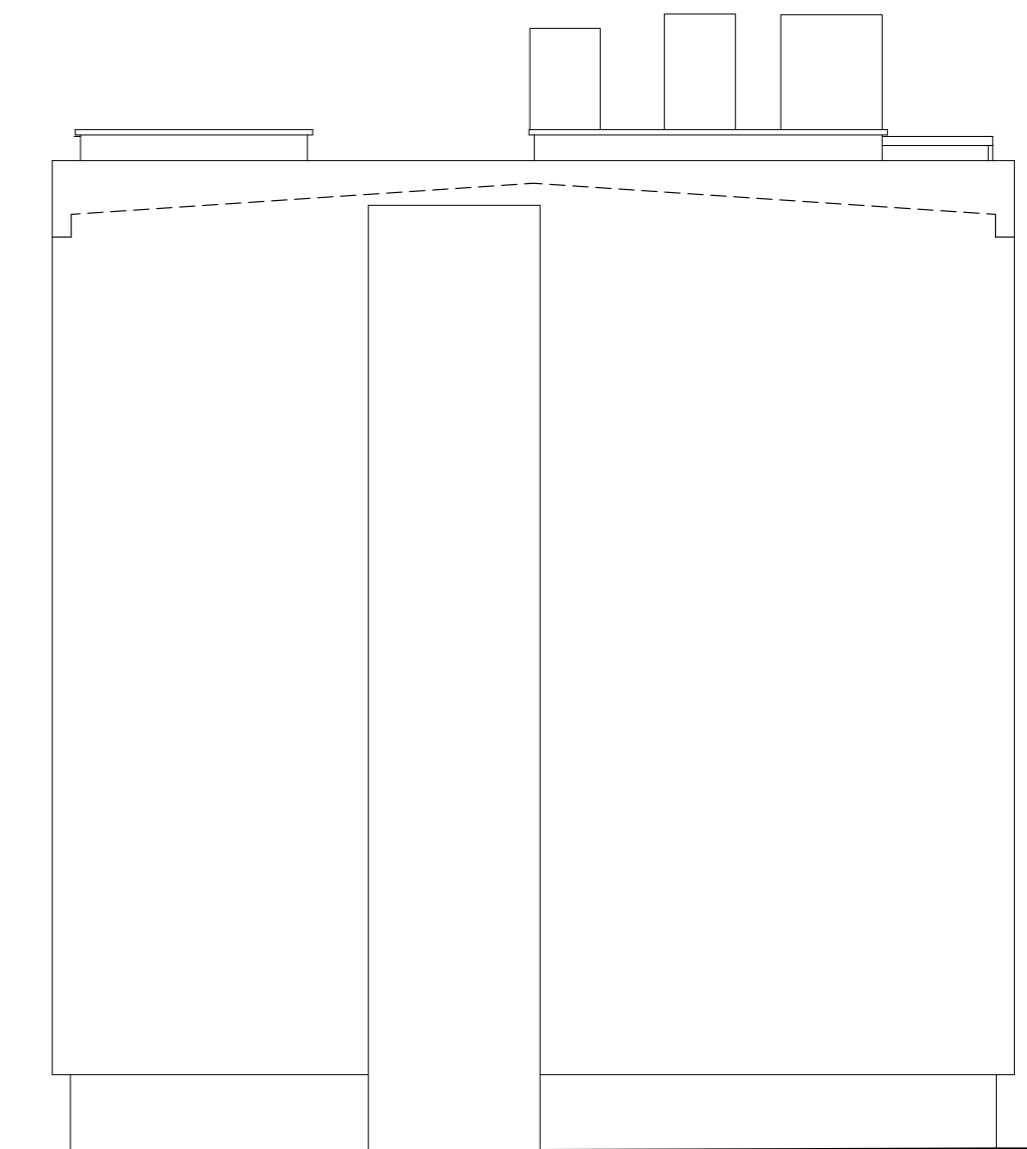


istn. krata do demontażu

ELEWACJA POŁUDNIOWA



proj. rozbudowa  
winda

ELEWACJA POŁUDNIOWA

Temat: PROJEKT WYKONAWCZY PRZEBUDOWY I ROZBUDOWY POŁUDNIOWEGO SEGMENTU SZKOŁY PODSTAWOWEJ NR 3 NA POTRZEBY PORADNI PSYCHOLOGICZNO-PEDAGOGICZNEJ NR1 WRAZ Z NIEZBĘDNĄ INFRASTRUKTURĄ TECHNICZNĄ I ZAGOSPODAROWANIEM TERENU		Nr proj. <b>P24919</b>
Tytuł: <b>ELEWACJA POŁUDNIOWA, PÓŁNOCNA</b>		Data: <b>listopad 2019</b>
Adres Inwestycji: UL. KOSSOBUDZKIEGO 7, 09-400 PŁOCK DZ. NR 403 OBR. 4		Skala: <b>1:100</b>
Inwestor: GMINA PŁOCK STARY RYNEK 1, 09-400 PŁOCK	Projektant – konstr.–bud. mgr inż. Wiesław Brykała upr. nr MAZ/0360/P00K/06	Nr rys.: <b>12</b>