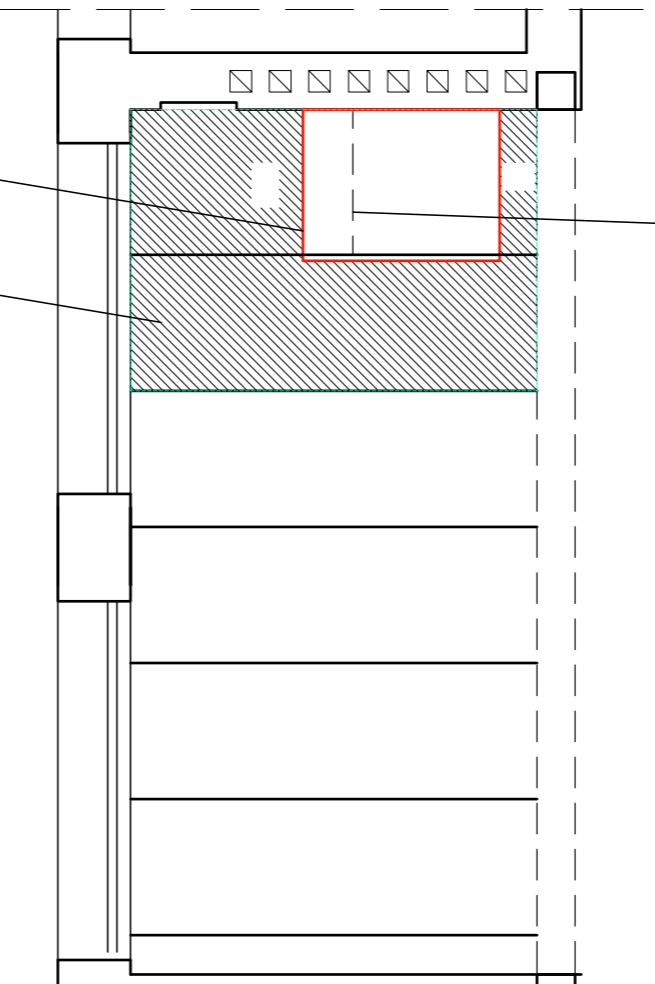


BETON B25  
STAL A1, AIIIIN

istniejący wyłaz na dach  
96x97cm do demontażu



proj. wymiana stropu  
istn. płyty kanałowe do demontażu  
do wykonania płyta żelbetowa gr. 12cm

Projektowany otwór pod kłapę należy w przestrzeni  
międzystropowej obmurować ścianą z cegły ceramicznej pełnej  
w sposób umożliwiający oparcie na nich płyt korkowych

Temat: PROJEKT WYKONAWCZY PRZEBUDOWY I ROZBUDOWY POŁUDNIOWEGO SEGMENTU SZKOŁY PODSTAWOWEJ NR 3 NA POTRZEBY PORADNI PSYCHOLOGICZNO-PEDAGOGICZNEJ NR1 WRAZ Z NIEZBEDNĄ INFRASTRUKTURĄ TECHNICZNĄ I ZAGOSPODAROWANIEM TERENU		Nr proj:	P24919
Typu: KONSTRUKCJA OTWORU POD KLAPĘ DYMOWĄ		Data:	listopad 2019
Adres inwestycji: UL. KOŚCIBUDZKIEGO 7, 09-400 PŁOCK DZ. NR.403 OBR. 4		Skala:	1:50
Inwestor: GMINA PŁOCK STARY RYNEK 1, 09-400 PŁOCK		Projektant – konstr.-bud.:	mgr inż. Wiesław Brykła upr. nr MAZ/0360/P00K/06
		Nr rys.:	22