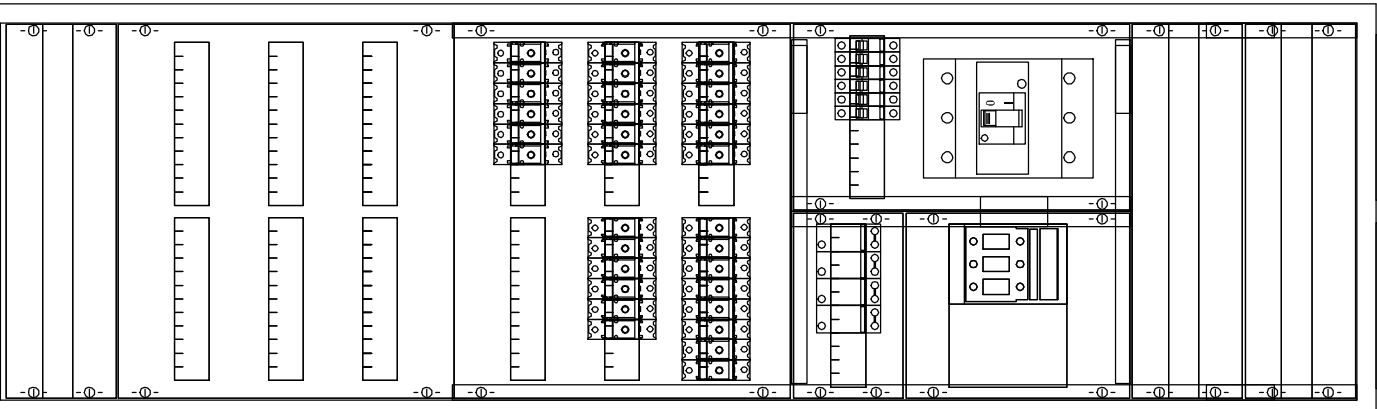
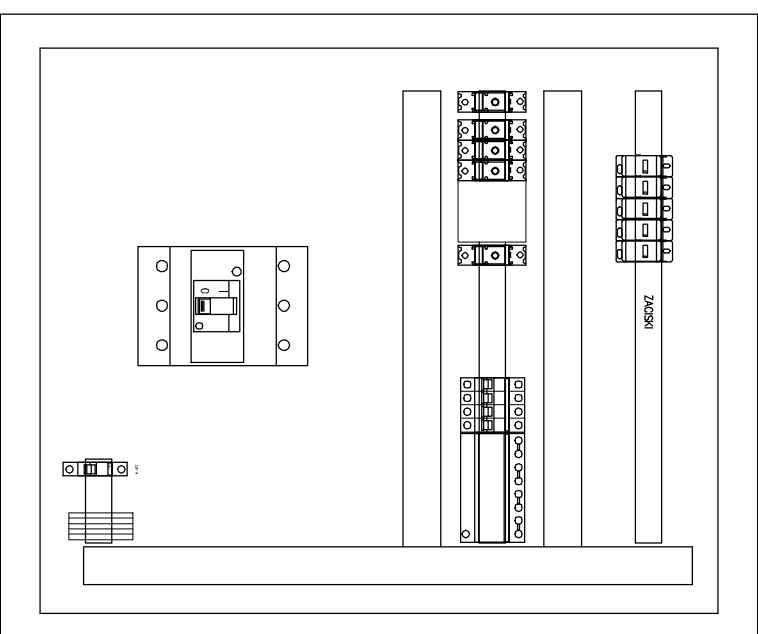


RGNN



Klasa izolacji: I  
 Stopień ochrony: IP44  
 Stopień ochrony: IK08  
 Prąd znamionowy: 400 A  
 Rodzaj: Słojca  
 Iłże modułów: 288  
 Szerokość: 500 mm  
 Wysokość: 1900 mm  
 Głębokość: 225 mm

TPWP



Klasa izolacji: II  
 Stopień ochrony: IP66  
 Stopień ochrony: IK10  
 Prąd znamionowy: 400 A  
 Rodzaj: Netyklowa  
 Iłże modułów: 180  
 Szerokość: 1005 mm  
 Wysokość: 840 mm  
 Głębokość: 380 mm

Jednostka projektowa: PPU KST WIEŚLAW BRYKAŁA, 09-401 PŁOCK, UL. OKOPOWA 26/1, TEL. 512 158 601

Tytuł: Schemat zasilania

Temat: Przebudowa, rozbudowa i zmiana sposobu użytkowania polidniowego skrzydła segmentu Szkoły Podstawowej nr 3 na potrzeby Poradni Psychologiczno - Pedagogicznej mł. wraz z niezbędną infrastrukturą techniczną, kanalizacją deszczową, urządzeniem opaskowym, instalacją elektryczną i niskoprądową oraz parkingiem na 20 samochodów osobowych

Projektant: mgr inż. Sebastian Kamiński  
 upr.nr MAZ/0415/PWOE/11

Sprawdzający: mgr inż. Tomasz Koszłowny  
 upr.nr MAZ/0225/PWBE/18

Adres Inwestycji: UL. KOSSOBUDZKIEGO 7, 09-400 PŁOCK  
 DZ. NR 409 OBR. 4

Nr proj.:	P24919
Data:	06.11.2019
Skala:	-
Nr rys.:	EL-01
Nr str.:	02/02